

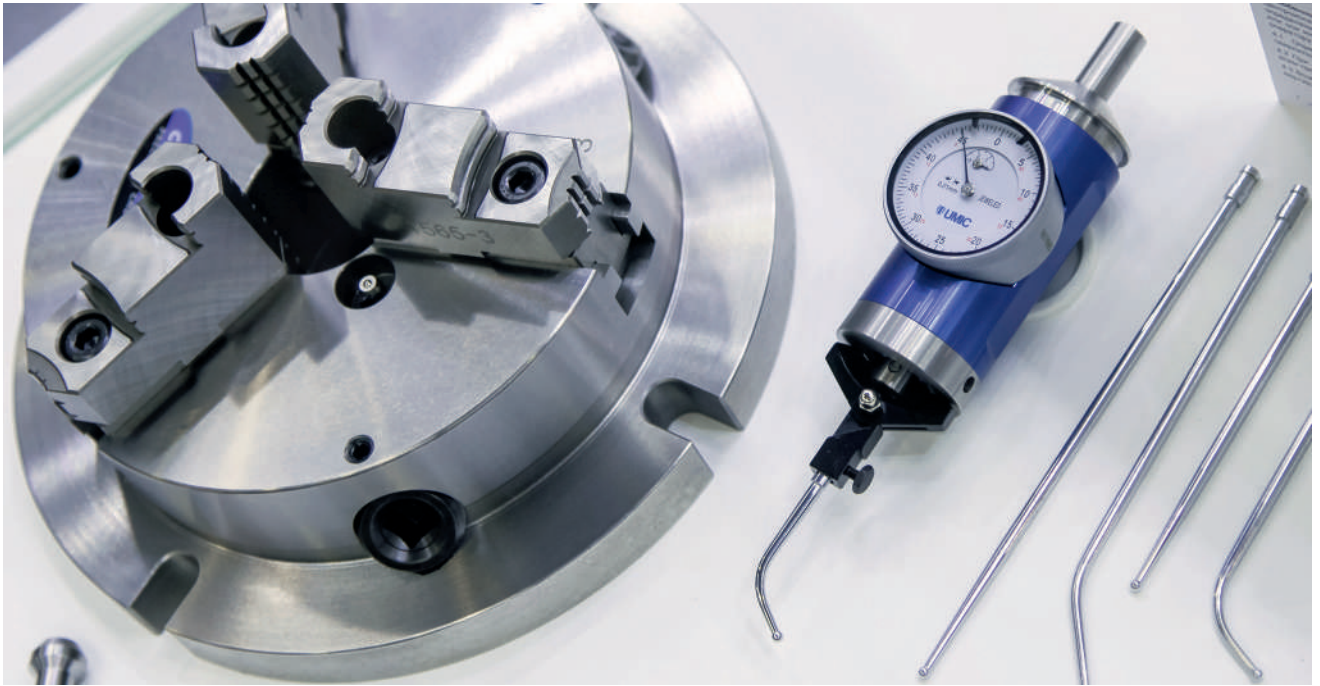
2024



**РЕЖУЩИЙ И  
ВСПОМОГАТЕЛЬНЫЙ  
ИНСТРУМЕНТ**

Дополнение к основному каталогу 2024-1





## Компания ЮМИК

Компания ЮМИК специализируется на поставках инструмента, оснастки и дополнительного оборудования для металлообрабатывающих станков. Основными критериями предлагаемой продукции являются ее надежность и соответствие актуальным стандартам рынка. Главный принцип нашей работы — точное удовлетворение потребностей наших клиентов.

Предлагая инструмент, оснастку или оборудование, соответствующее запросам самых требовательных заказчиков, мы понимаем, что сокращение затрат на основные средства является часто одной из важнейших задач при создании нового, модернизации или расширении существующего производства. Исходя из этого, мы стремимся предложить клиентам наиболее выгодные варианты.

Еще одним важным направлением нашей деятельности является сервисное обслуживание металлообрабатывающего оборудования. Высококвалифицированные специалисты нашей компании оказывают полный спектр услуг по техническому обслуживанию станков, диагностике и ремонту, пуско-наладочным работам, а также инжиниринговым услугам, связанных с модернизацией и переоснащением производства.

Мы — непрерывно развивающаяся, энергичная и прогрессивная компания, поэтому всегда стремимся соответствовать требованиям, предъявляемым на рынке. Наши специалисты всегда готовы подобрать оптимальное решение в соответствии с поставленной задачей.

Группа материалов	Предел прочности Н/мм <sup>2</sup>	Описание	Марки материалов
<b>P</b>	< 700	Низкоуглеродистые стали	Ст0, Ст1, Ст2, Ст3, 05кп, 08кп, 08пс, 08, 10пс, 10, 15кп, 15пс, 15, 20кп, 20пс, 20, 25, 15Г, 20Г, 25Г, 10Г2, 09Г2, 09Г2С, А11, А12, А20, АС14, 14Г2АФ, 18Г2АФ, 10ХСНД, 15ХСНД
	< 850	Средне и высокоуглеродистые стали	Ст4, Ст5, Ст6, 30, 35, 30Г, 40, 45, 40Г, 45Г, 47ГТ, 50, А30, А35, А40, А40Г, А35Е, А45Е, АС40, АС35Г2, АС40Г2
	< 1000	Легированные и инструментальные стали	40ХН2МА, 40Х13, Х12МФ, 18ХГТ, 30ХГТ, 30ХГСА
	< 1400	Высокопрочные ферритные, мартенситные и дисперсионно-твердеющие стали	60, 40ХН2МА, 50ХФА, 50ХГА, 30ХЗВА
<b>M</b>	< 700	Аустенитные нержавеющие стали	12Х18Н10Т, 17Х18Н9, 06Х18Н11, 10Х14АГ15, 10Х14Г14Н4Т (ЭИ711), 12Х17Г9АН4, 20Х13Н4Г9 (ЭИ100), 08Х10Н20Т2
	> 700	Высокопрочные аустенитные и кислотостойкие стали	08Х18Н10, 20Х17Н12, 09Х17Н7Ю1
<b>K</b>	< 240	Серый и ковкий чугун	СЧ10, СЧ15, СЧ18, АЧС-3, СЧ21, СЧ24, СЧ25, СЧ30, СЧ35, АЧС-1, ЧАС-2, КЧ37-12, КЧ35-10, КЧ30-6, КЧ33-8, АЧК-1, КЧ50-5, КЧ55-4
	< 300	Чугун с шаровидным графитом	ВЧ35, ВЧ40, ВЧ45, ВЧ50, ВЧ60, ВЧ70, ВЧ80, ВЧ100
<b>N</b>	< 8% Si	Алюминиевые сплавы. Сожержание кремния < 8%	Амц, Амг2, Амг3, Амг5, Амг6, АД31, Д1, Д16, АК4, АК6, АК8, В95, АЛ3, АЛ5, АЛ32, АК52М, АЛ8, АЛ23, АЛ23-1, АЛ27, АЛ27-1, АЛ28, АЛ7, АЛ19, АЛ33, ВАЛ10, АЛ1, АЛ21, АЛ24
	> 8% Si	Алюминиевые сплавы. Сожержание кремния > 8%	АЛ2, АЛ4, АЛ9, АЛ34
	Латунь, медь	Латунь, медь	ЛС59-1, ЛС60-1, ЛС64-1, ЛС74-1, ЛС63-3, ЛЖС58-1-1, Л96, Л90, Л85, Л70, Л68, Л63, Л60
	Бронза	Бронза	БрОЦС4-4-4, БрО6Ц6С3, БрОФ6, БрАЖН10-4-4
<b>S</b>	Ni	Сплавы жаропрочные	ХН38ВТ (ЭИ703), ХН28МАБ (ЭП126), 36НХТЮ (ЭИ702), ХН35ВТЮ(ЭИ787), ХН32Т, ХН60В (ВЖ98, ЭИ868), ХН77ТЮ (ЭИ437), ХН72МВКЮ (ЭИ867), ХН60МВТЮ (ЭП487), ХН82ТЮМВ (ЭП460), ВЖ36-Л2, АНВ-300, ЖС6К, ЖСЗДК, Inconel 600, 601, 604, 625
	Ti	Титановые сплавы	ВТ1-0, ВТ1Л, ВТ3-1, ВТ3-1Л, ВТ4, ВТ5, ВТ5-1, ОТ4, ВТ6, ВТС6, ВТ6Л, ВТ9Л, ВТ14, ВС14Л, ВТ20, ВТ21Л
<b>H</b>	< 55HRC	Закаленные стали	
	< 60HRC	Закаленные стали	
	< 65HRC	Закаленные стали	

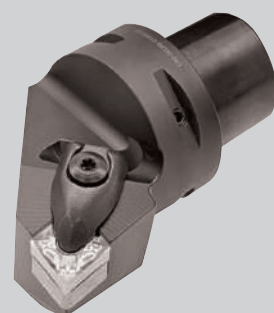
**Сверла с пластинами**

8-19



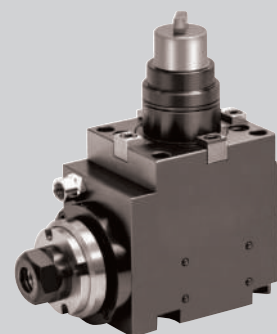
**Оправки Capto**

20-48



**Блоки ВМТ**

50-55



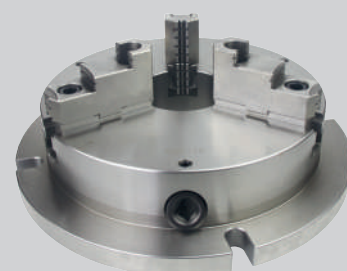
**Центра токарные**

50-59



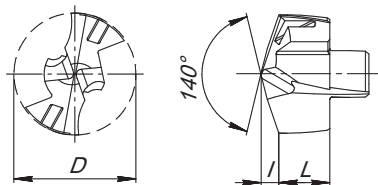
**Токранные патроны**

59





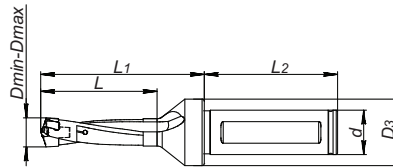
- Сверлильные головки общего применения
- Высокая производительность и точность
- Дополнительная заточка режущей кромки
- Шаг диаметров головок 0,1 мм



D	I	L	Артикул	D	I	L	Артикул	D	I	L	Артикул
8	1,2	4,2	240008 0800	14,2	2,16	5,99	240008 1420	20,4	3,09	8,51	240008 2040
8,1	1,22	4,18	240008 0810	14,3	2,17	5,98	240008 1430	20,5	3,11	8,49	240008 2050
8,2	1,24	4,16	240008 0820	14,4	2,19	5,96	240008 1440	20,6	3,13	8,47	240008 2060
8,3	1,25	4,15	240008 0830	14,5	2,21	5,94	240008 1450	20,7	3,15	8,45	240008 2070
8,4	1,27	4,13	240008 0840	14,6	2,23	5,92	240008 1460	20,8	3,17	8,43	240008 2080
8,5	1,29	4,11	240008 0850	14,7	2,25	5,9	240008 1470	20,9	3,18	8,42	240008 2090
8,6	1,31	4,09	240008 0860	14,8	2,27	5,88	240008 1480	21	3,18	9	240008 2100
8,7	1,33	4,07	240008 0870	14,9	2,28	5,87	240008 1490	21,1	3,2	8,98	240008 2110
8,8	1,35	4,05	240008 0880	15	2,27	6,46	240008 1500	21,2	3,22	8,96	240008 2120
8,9	1,36	4,04	240008 0890	15,1	2,29	6,44	240008 1510	21,3	3,23	8,95	240008 2130
9	1,35	4,45	240008 0900	15,2	2,31	6,42	240008 1520	21,4	3,25	8,93	240008 2140
9,1	1,37	4,43	240008 0910	15,3	2,32	6,41	240008 1530	21,5	3,27	8,91	240008 2150
9,2	1,39	4,41	240008 0920	15,4	2,34	6,39	240008 1540	21,6	3,29	8,89	240008 2160
9,3	1,4	4,4	240008 0930	15,5	2,36	6,37	240008 1550	21,7	3,31	8,87	240008 2170
9,4	1,42	4,38	240008 0940	15,6	2,38	6,35	240008 1560	21,8	3,33	8,85	240008 2180
9,5	1,44	4,36	240008 0950	15,7	2,4	6,33	240008 1570	21,9	3,34	8,84	240008 2190
9,6	1,46	4,34	240008 0960	15,8	2,42	6,31	240008 1580	22	3,32	9,44	240008 2200
9,7	1,48	4,32	240008 0970	15,9	2,43	6,3	240008 1590	22,1	3,34	9,42	240008 2210
9,8	1,5	4,3	240008 0980	16	2,42	6,88	240008 1600	22,2	3,36	9,4	240008 2220
9,9	1,51	4,29	240008 0990	16,1	2,44	6,86	240008 1610	22,3	3,37	9,39	240008 2230
10	1,5	4,7	240008 1000	16,2	2,46	6,84	240008 1620	22,4	3,39	9,37	240008 2240
10,1	1,52	4,68	240008 1010	16,3	2,47	6,83	240008 1630	22,5	3,41	9,35	240008 2250
10,2	1,54	4,66	240008 1020	16,4	2,49	6,81	240008 1640	22,6	3,43	9,33	240008 2260
10,3	1,55	4,65	240008 1030	16,5	2,51	6,79	240008 1650	22,7	3,45	9,31	240008 2270
10,4	1,57	4,63	240008 1040	16,6	2,53	6,77	240008 1660	22,8	3,47	9,29	240008 2280
10,5	1,59	4,61	240008 1050	16,7	2,55	6,75	240008 1670	22,9	3,48	9,28	240008 2290
10,6	1,61	4,59	240008 1060	16,8	2,57	6,73	240008 1680	23	3,46	9,87	240008 2300
10,7	1,63	4,57	240008 1070	16,9	2,58	6,72	240008 1690	23,1	3,48	9,85	240008 2310
10,8	1,65	4,55	240008 1080	17	2,59	7,31	240008 1700	23,2	3,5	9,83	240008 2320
10,9	1,66	4,54	240008 1090	17,1	2,61	7,29	240008 1710	23,3	3,51	9,82	240008 2330
11	1,67	4,93	240008 1100	17,2	2,63	7,27	240008 1720	23,4	3,53	9,8	240008 2340
11,1	1,69	4,91	240008 1110	17,3	2,64	7,26	240008 1730	23,5	3,55	9,78	240008 2350
11,2	1,71	4,89	240008 1120	17,4	2,66	7,24	240008 1740	23,6	3,57	9,76	240008 2360
11,3	1,72	4,88	240008 1130	17,5	2,68	7,22	240008 1750	23,7	3,59	9,74	240008 2370
11,4	1,74	4,86	240008 1140	17,6	2,7	7,2	240008 1760	23,8	3,61	9,72	240008 2380
11,5	1,76	4,84	240008 1150	17,7	2,72	7,18	240008 1770	23,9	3,62	9,71	240008 2390
11,6	1,78	4,82	240008 1160	17,8	2,74	7,16	240008 1780	24	3,62	10,28	240008 2400
11,7	1,8	4,8	240008 1170	17,9	2,75	7,15	240008 1790	24,1	3,64	10,26	240008 2410
11,8	1,82	4,78	240008 1180	18	2,73	7,77	240008 1800	24,2	3,66	10,24	240008 2420
11,9	1,83	4,77	240008 1190	18,1	2,75	7,75	240008 1810	24,3	3,67	10,23	240008 2430
12	1,82	5,18	240008 1200	18,2	2,77	7,73	240008 1820	24,4	3,69	10,21	240008 2440
12,1	1,84	5,16	240008 1210	18,3	2,78	7,72	240008 1830	24,5	3,71	10,19	240008 2450
12,2	1,86	5,14	240008 1220	18,4	2,8	7,7	240008 1840	24,6	3,73	10,17	240008 2460
12,3	1,87	5,13	240008 1230	18,5	2,82	7,68	240008 1850	24,7	3,75	10,15	240008 2470
12,4	1,89	5,11	240008 1240	18,6	2,84	7,66	240008 1860	24,8	3,77	10,13	240008 2480
12,5	1,91	5,09	240008 1250	18,7	2,86	7,64	240008 1870	24,9	3,78	10,12	240008 2490
12,6	1,93	5,07	240008 1260	18,8	2,88	7,62	240008 1880	25	3,8	10,7	240008 2500
12,7	1,95	5,05	240008 1270	18,9	2,89	7,61	240008 1890	25,1	3,82	10,68	240008 2510
12,8	1,97	5,03	240008 1280	19	2,88	8,12	240008 1900	25,2	3,84	10,66	240008 2520
12,9	1,98	5,02	240008 1290	19,1	2,9	8,1	240008 1910	25,3	3,85	10,65	240008 2530
13	1,96	5,64	240008 1300	19,2	2,92	8,08	240008 1920	25,4	3,87	10,63	240008 2540
13,1	1,98	5,62	240008 1310	19,3	2,93	8,07	240008 1930	25,5	3,89	10,61	240008 2550
13,2	2	5,6	240008 1320	19,4	2,95	8,05	240008 1940	25,6	3,91	10,59	240008 2560
13,3	2,01	5,59	240008 1330	19,5	2,97	8,03	240008 1950	25,7	3,93	10,57	240008 2570
13,4	2,03	5,57	240008 1340	19,6	2,99	8,01	240008 1960	25,8	3,95	10,55	240008 2580
13,5	2,05	5,55	240008 1350	19,7	3,01	7,99	240008 1970	25,9	3,96	10,54	240008 2590
13,6	2,07	5,53	240008 1360	19,8	3,03	7,97	240008 1980	26	3,95	11,12	240008 2600
13,7	2,09	5,51	240008 1370	19,9	3,04	7,96	240008 1990				
13,8	2,11	5,49	240008 1380	20	3,02	8,58	240008 2000				
13,9	2,12	5,48	240008 1390	20,1	3,04	8,56	240008 2010				
14	2,12	6,03	240008 1400	20,2	3,06	8,54	240008 2020				
14,1	2,14	6,01	240008 1410	20,3	3,07	8,53	240008 2030				



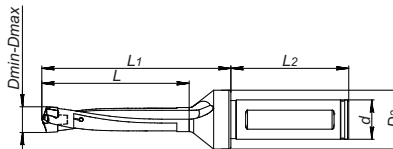
- Корпуса сверл для головок UCD
- Закрепление без винтов за счёт упругих деформаций корпуса
- Быстрая замена головок без переналадки



Dmin	Dmax	L	d	D3	L1	L2	Артикул
8	8,4	24	12	16	39,4	45	240012 0800
8,5	8,9	25	12	16	40,9	45	240012 0850
9	9,4	27	12	16	42,8	45	240012 0900
9,5	9,9	29	12	16	44,3	45	240012 0950
10	10,4	30	16	20	46,2	48	240012 1000
10,5	10,9	32	16	20	47,7	48	240012 1050
11	11,4	33	16	20	49,6	48	240012 1100
11,5	11,9	35	16	20	51,1	48	240012 1150
12	12,4	38	16	20	53	48	240012 1200
12,5	12,9	37	16	20	54,5	48	240012 1250
13	13,4	39	16	20	56,6	48	240012 1300
13,5	13,9	41	16	20	58,1	48	240012 1350
14	14,4	42	16	20	62,1	48	240012 1400
14,5	14,9	44	16	20	63,6	48	240012 1450
15	15,9	45	20	25	68,7	50	240012 1500
16	16,9	48	20	25	73,3	50	240012 1600
17	17,9	51	20	25	77,9	50	240012 1700
18	18,9	54	25	32	82,5	56	240012 1800
19	19,9	57	25	32	87	56	240012 1900
20	20,9	60	25	32	91,6	56	240012 2000
21	21,9	63	25	32	96,2	56	240012 2100
22	22,9	66	25	32	100,8	56	240012 2200
23	23,9	69	32	42	105,4	60	240012 2300
24	24,9	72	32	42	110	60	240012 2400
25	25,9	75	32	42	114,5	60	240012 2500
26	26,9	78	32	42	119	60	240012 2600



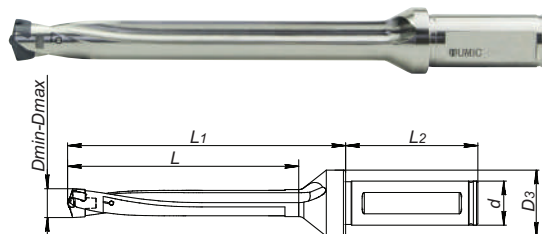
- Корпуса сверл для головок UCD
- Закрепление без винтов за счёт упругих деформаций корпуса
- Быстрая замена головок без переналадки



Dmin	Dmax	L	d	D3	L1	L2	Артикул
10	10,4	50	16	20	66,2	48	240016 1000
10,5	10,9	53	16	20	68,7	48	240016 1050
11	11,4	55	16	20	71,6	48	240016 1100
11,5	11,9	58	16	20	74,1	48	240016 1150
12	12,4	60	16	20	77	48	240016 1200
12,5	12,9	62	16	20	79,5	48	240016 1250
13	13,4	65	16	20	82,6	48	240016 1300
13,5	13,9	68	16	20	85,1	48	240016 1350
14	14,4	70	16	20	90,2	48	240016 1400
14,5	14,9	73	16	20	92,7	48	240016 1450
15	15,9	75	20	25	98,7	50	240016 1500
16	16,9	80	20	25	105,3	50	240016 1600
17	17,9	85	20	25	111,9	50	240016 1700
18	18,9	90	25	32	118,5	56	240016 1800
19	19,9	95	25	32	125	56	240016 1900
20	20,9	100	25	32	131,6	56	240016 2000
21	21,9	105	25	32	138,2	56	240016 2100
22	22,9	110	25	32	144,8	56	240016 2200
23	23,9	115	32	42	151,4	60	240016 2300
24	24,9	120	32	42	158	60	240016 2400
25	25,9	125	32	42	164,5	60	240016 2500
26	26,9	130	32	42	171	60	240016 2600



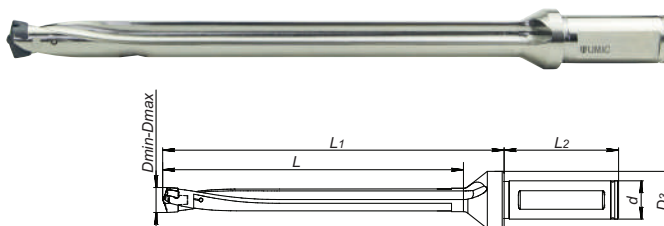
- Корпуса сверл для головок UCD
- Закрепление без винтов за счёт упругих деформаций корпуса
- Быстрая замена головок без переналадки



Dmin	Dmax	L	d	D3	L1	L2	Артикул
12,50	12,90	100,0	16,00	20,00	117	48,0	240020 1250
13,00	13,40	104,0	16,00	20,00	121,6	48,0	240020 1300
13,50	13,90	108,0	16,00	20,00	125,6	48,0	240020 1350
14,00	14,40	112,0	16,00	20,00	132,1	48,0	240020 1400
14,50	14,90	116,0	16,00	20,00	136,2	48,0	240020 1450
15,00	15,90	120,0	20,00	25,00	143,7	50,0	240020 1500
16,00	16,90	128,0	20,00	25,00	153,3	50,0	240020 1600
17,00	17,90	136,0	20,00	25,00	162,9	50,0	240020 1700
18,00	18,90	144,0	25,00	32,00	172,5	56,0	240020 1800
19,00	19,90	152,0	25,00	32,00	182	56,0	240020 1900
20,00	20,90	160,0	25,00	32,00	191,6	56,0	240020 2000
21,00	21,90	168,0	25,00	32,00	201,2	56,0	240020 2100
22,00	22,90	176,0	25,00	32,00	210,8	56,0	240020 2200
23,00	23,90	184,0	32,00	42,00	220,4	60,0	240020 2300
24,00	24,90	192,0	32,00	42,00	230	60,0	240020 2400
25,00	25,90	200,0	32,00	42,00	239,5	60,0	240020 2500
26,00	26,90	208,0	32,00	42,00	249,3	60,0	240020 2600

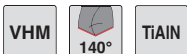


- Корпуса сверл для головок UCD
- Закрепление без винтов за счёт упругих деформаций корпуса
- Быстрая замена головок без переналадки

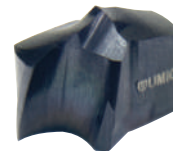
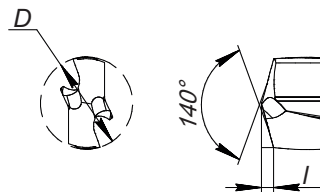


Dmin	Dmax	L	d	D3	L1	L2	Артикул
14	14,4	168	16	20	188	48	240024 1400
14,5	14,9	174	16	20	194	48	240024 1450
15	15,9	180	20	25	210	50	240024 1500
16	16,9	192	20	25	217,3	50	240024 1600
17	17,9	204	20	25	230,9	50	240024 1700
18	18,9	216	25	32	244,5	56	240024 1800
19	19,9	228	25	32	258	56	240024 1900
20	20,9	240	25	32	271,6	56	240024 2000
21	21,9	252	25	32	285,2	56	240024 2100
22	22,9	264	25	32	298,8	56	240024 2200
23	23,9	276	32	42	302,4	60	240024 2300
24	24,9	288	32	42	326	60	240024 2400
25	25,9	300	32	42	339,5	60	240024 2500
26	26,9	312	32	42	353,1	60	240024 2600





- Сверлильные головки общего применения
- Высокая производительность и точность



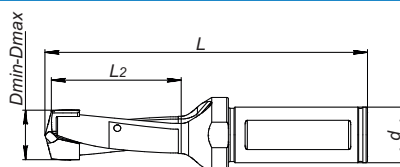
D	I	Артикул
12,5	1,73	240026 1250
12,6	1,75	240026 1260
12,7	1,76	240026 1270
12,8	1,77	240026 1280
12,9	1,79	240026 1290
13	1,80	240026 1300
13,1	1,82	240026 1310
13,2	1,83	240026 1320
13,3	1,84	240026 1330
13,4	1,86	240026 1340
13,5	1,87	240026 1350
13,6	1,89	240026 1360
13,7	1,90	240026 1370
13,8	1,91	240026 1380
13,9	1,93	240026 1390
14	1,94	240026 1400
14,1	1,96	240026 1410
14,2	1,97	240026 1420
14,3	1,98	240026 1430
14,4	2,00	240026 1440
14,5	2,01	240026 1450
14,6	2,02	240026 1460
14,7	2,04	240026 1470
14,8	2,05	240026 1480
14,9	2,07	240026 1490
15	2,08	240026 1500
15,1	2,09	240026 1510
15,2	2,11	240026 1520
15,3	2,12	240026 1530
15,4	2,14	240026 1540
15,5	2,15	240026 1550
15,6	2,16	240026 1560
15,7	2,18	240026 1570
15,8	2,19	240026 1580
15,9	2,20	240026 1590
16	2,22	240026 1600
16,1	2,23	240026 1610
16,2	2,25	240026 1620
16,3	2,26	240026 1630
16,4	2,27	240026 1640
16,5	2,29	240026 1650
16,6	2,30	240026 1660
16,7	2,32	240026 1670
16,8	2,33	240026 1680
16,9	2,34	240026 1690
17	2,36	240026 1700
17,1	2,37	240026 1710
17,2	2,38	240026 1720
17,3	2,40	240026 1730
17,4	2,41	240026 1740
17,5	2,43	240026 1750
17,6	2,44	240026 1760
17,7	2,45	240026 1770
17,8	2,47	240026 1780
17,9	2,48	240026 1790
18	2,50	240026 1800
18,1	2,51	240026 1810
18,2	2,52	240026 1820
18,3	2,54	240026 1830
18,4	2,55	240026 1840
18,5	2,57	240026 1850
18,6	2,58	240026 1860
18,7	2,59	240026 1870
18,8	2,61	240026 1880
18,9	2,62	240026 1890
19	2,63	240026 1900
19,1	2,65	240026 1910
19,2	2,66	240026 1920
19,3	2,68	240026 1930
19,4	2,69	240026 1940
19,5	2,70	240026 1950
19,6	2,72	240026 1960

D	I	Артикул
19,7	2,73	240026 1970
19,8	2,75	240026 1980
19,9	2,76	240026 1990
20	2,77	240026 2000
20,1	2,79	240026 2010
20,2	2,80	240026 2020
20,3	2,81	240026 2030
20,4	2,83	240026 2040
20,5	2,84	240026 2050
20,6	2,86	240026 2060
20,7	2,87	240026 2070
20,8	2,88	240026 2080
20,9	2,90	240026 2090
21	2,91	240026 2100
21,1	2,93	240026 2110
21,2	2,94	240026 2120
21,3	2,95	240026 2130
21,4	2,97	240026 2140
21,5	2,98	240026 2150
21,6	3,00	240026 2160
21,7	3,01	240026 2170
21,8	3,02	240026 2180
21,9	3,04	240026 2190
22	3,05	240026 2200
22,1	3,06	240026 2210
22,2	3,08	240026 2220
22,3	3,09	240026 2230
22,4	3,11	240026 2240
22,5	3,12	240026 2250
22,6	3,13	240026 2260
22,7	3,15	240026 2270
22,8	3,16	240026 2280
22,9	3,18	240026 2290
23	3,19	240026 2300
23,1	3,20	240026 2310
23,2	3,22	240026 2320
23,3	3,23	240026 2330
23,4	3,24	240026 2340
23,5	3,26	240026 2350
23,6	3,27	240026 2360
23,7	3,29	240026 2370
23,8	3,30	240026 2380
23,9	3,31	240026 2390
24	3,33	240026 2400
24,1	3,34	240026 2410
24,2	3,36	240026 2420
24,3	3,37	240026 2430
24,4	3,38	240026 2440
24,5	3,40	240026 2450
24,6	3,41	240026 2460
24,7	3,42	240026 2470
24,8	3,44	240026 2480
24,9	3,45	240026 2490
25	3,47	240026 2500
25,1	3,48	240026 2510
25,2	3,49	240026 2520
25,3	3,51	240026 2530
25,4	3,52	240026 2540
25,5	3,54	240026 2550
25,6	3,55	240026 2560
25,7	3,56	240026 2570
25,8	3,58	240026 2580
25,9	3,59	240026 2590
26	3,61	240026 2600
26,1	3,62	240026 2610
26,2	3,63	240026 2620
26,3	3,65	240026 2630
26,4	3,66	240026 2640
26,5	3,67	240026 2650
26,6	3,69	240026 2660
26,7	3,70	240026 2670
26,8	3,72	240026 2680

D	I	Артикул
26,9	3,73	240026 2690
27	3,74	240026 2700
27,1	3,76	240026 2710
27,2	3,77	240026 2720
27,3	3,79	240026 2730
27,4	3,80	240026 2740
27,5	3,81	240026 2750
27,6	3,83	240026 2760
27,7	3,84	240026 2770
27,8	3,85	240026 2780
27,9	3,87	240026 2790
28	3,88	240026 2800
28,1	3,90	240026 2810
28,2	3,91	240026 2820
28,3	3,92	240026 2830
28,4	3,94	240026 2840
28,5	3,95	240026 2850
28,6	3,97	240026 2860
28,7	3,98	240026 2870
28,8	3,99	240026 2880
28,9	4,01	240026 2890
29	4,02	240026 2900
29,1	4,04	240026 2910
29,2	4,05	240026 2920
29,3	4,06	240026 2930
29,4	4,08	240026 2940
29,5	4,09	240026 2950
29,6	4,10	240026 2960
29,7	4,12	240026 2970
29,8	4,13	240026 2980
29,9	4,15	240026 2990
30	4,16	240026 3000
30,1	4,17	240026 3010
30,2	4,19	240026 3020
30,3	4,20	240026 3030
30,4	4,22	240026 3040
30,5	4,23	240026 3050
30,6	4,24	240026 3060
30,7	4,26	240026 3070
30,8	4,27	240026 3080
30,9	4,28	240026 3090
31	4,30	240026 3100
31,1	4,31	240026 3110
31,2	4,33	240026 3120
31,3	4,34	240026 3130
31,4	4,35	240026 3140
31,5	4,37	240026 3150
31,6	4,38	240026 3160
31,7	4,40	240026 3170
31,8	4,41	240026 3180
31,9	4,42	240026 3190
32	4,44	240026 3200
32,5	4,51	240026 3250
33	4,58	240026 3300
33,5	4,65	240026 3350
34	4,71	240026 3400
34,5	4,78	240026 3450
35	4,85	240026 3500
35,5	4,92	240026 3550
36	4,99	240026 3600
36,5	5,06	240026 3650
37	5,13	240026 3700
37,5	5,20	240026 3750
38	5,27	240026 3800
38,5	5,34	240026 3850
39	5,41	240026 3900
39,5	5,48	240026 3950
40	5,55	240026 4000



- Корпуса сверл для головок ULD
- Закрепление центральным осевым винтом через хвостовик
- Быстрая замена головок без переналадки

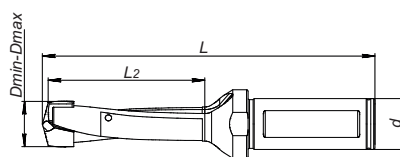


Dmin	Dmax	L	L2	d	Пластина	Винт	Ключ	Артикул
15,9	18,0	104	34	20	15.9 - 18.0	M3,5-M2,5	249000 1501	240028 1590
18,3	19,8	115	37	25	18.3 - 19.8	M4-M3	249000 1801	240028 1830
20,0	22,0	118	40	25	20.0 - 22.0	M4-M3	249000 2001	240028 2000
22,2	24,0	120	41	25	22.2 - 24.0	M4-M3	249000 2201	240028 2220
24,5	26,0	131	44	32	24.5 - 26.0	M5-M4	249000 2401	240028 2450
26,2	28,0	134	47	32	26.2 - 28.0	M5-M4	249000 2601	240028 2620
28,1	30,0	137	50	32	28.1 - 30.0	M6-M5	249000 2801	240028 2810
30,2	32,0	141	53	32	30.2 - 32.0	M6-M5	249000 3001	240028 3220
32,5	36,0	157	54	40	32.5 - 36.0	M6-M6	249000 3201	240028 3250
37,0	40,0	163	60	40	37.0 - 40.0	M6-M6	249000 3701	240028 3700

## 240 032 Корпус сверла



- Корпуса сверл для головок ULD
- Закрепление центральным осевым винтом через хвостовик
- Быстрая замена головок без переналадки

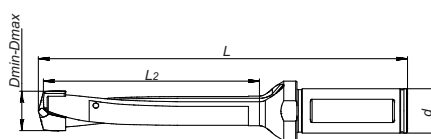


Dmin	Dmax	L	L2	d	Винт	Ключ	Артикул
12,5	13,5	116	47	20	M3-M2,5	249000 1203	240032 1250
13,6	14,5	120	50	20	M3-M2,5	249000 1303	240032 1360
14,6	15,6	122	53	20	M3-M2,5	249000 1403	240032 1460
15,9	18,0	131	61	20	M3,5-M2,5	249000 1503	240032 1590
18,3	19,8	145	67	25	M4-M3	249000 1803	240032 1830
20,0	22,0	151	73	25	M4-M3	249000 2003	240032 2000
22,2	24,0	156	77	25	M4-M3	249000 2203	240032 2220
24,5	26,0	170	83	32	M5-M4	249000 2403	240032 2450
26,2	28,0	176	89	32	M5-M4	249000 2603	240032 2620
28,1	30,0	182	95	32	M6-M5	249000 2803	240032 2810
30,2	32,0	189	101	32	M6-M5	249000 3003	240032 3220
32,5	36,0	211	108	40	M6-M6	249000 3203	240032 3250
37,0	40,0	223	120	40	M6-M6	249000 3703	240032 3700

## 240 036 Корпус сверла



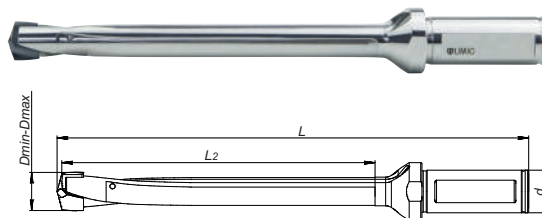
- Корпуса сверл для головок ULD
- Закрепление центральным осевым винтом через хвостовик
- Быстрая замена головок без переналадки



Dmin	Dmax	L	L2	d	Винт	Ключ	Артикул
12,5	13,5	143	74	16	M3-M2,5	249000 1205	240036 1250
13,6	14,5	150	80	16	M3-M2,5	249000 1305	240036 1360
14,6	15,6	154	85	16	M3-M2,5	249000 1405	240036 1460
15,9	18,0	167	97	20	M3,5-M2,5	249000 1505	240036 1590
18,3	19,8	185	107	25	M4-M3	249000 1805	240036 1830
20,0	22,0	195	117	25	M4-M3	249000 2005	240036 2000
22,2	24,0	204	125	25	M4-M3	249000 2205	240036 2220
24,5	26,0	222	135	32	M5-M4	249000 2405	240036 2450
26,2	28,0	232	145	32	M5-M4	249000 2605	240036 2620
28,1	30,0	242	155	32	M6-M5	249000 2805	240036 2810
30,2	32,0	253	165	32	M6-M5	249000 3005	240036 3220
32,5	36,0	283	180	40	M6-M6	249000 3205	240036 3250
37,0	40,0	303	200	40	M6-M6	249000 3705	240036 3700



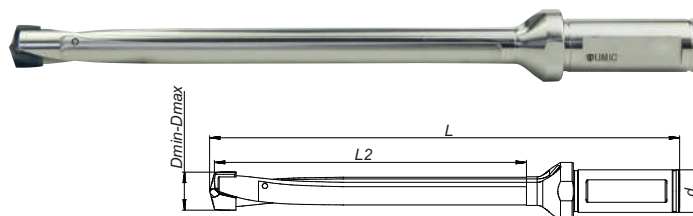
- Корпуса сверл для головок ULD
- Закрепление центральным осевым винтом через хвостовик
- Быстрая замена головок без переналадки



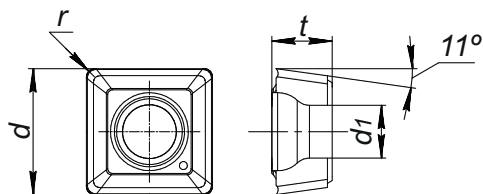
Dmin	Dmax	L	L2	d	Винт	Ключ	Артикул
12,5	13,5	184	115	20	M3-M2,5	249000 1207	240040 1250
13,6	14,5	195	125	20	M3-M2,5	249000 1307	240040 1360
14,6	15,6	203	133	20	M3-M2,5	249000 1407	240040 1460
15,9	18,0	245	169	20	M3,5-M2,5	249000 1507	240040 1590
18,3	19,8	245	167	25	M4-M3	249000 1807	240040 1830
20,0	22,0	261	183	25	M4-M3	249000 2007	240040 2000
22,2	24,0	276	197	25	M4-M3	249000 2207	240040 2220
24,5	26,0	300	213	32	M5-M4	249000 2407	240040 2450
26,2	28,0	316	229	32	M5-M4	249000 2607	240040 2620
28,1	30,0	332	245	32	M6-M5	249000 2807	240040 2810
30,2	32,0	349	261	32	M6-M5	249000 3007	240040 3220
32,5	36,0	391	288	40	M6-M6	249000 3207	240040 3250
37,0	40,0	423	320	40	M6-M6	249000 3707	240040 3700






- Корпуса сверл для головок ULD
- Закрепление центральным осевым винтом через хвостовик
- Быстрая замена головок без переналадки



Dmin	Dmax	L	L2	d	Винт	Ключ	Артикул
12,5	13,5	211	142	20	M3-M2,5	249000 1210	240044 1250
13,6	14,5	225	155	20	M3-M2,5	249000 1310	240044 1360
14,6	15,6	234	165	20	M3-M2,5	249000 1410	240044 1460
15,9	18,0	257	187	20	M3,5-M2,5	249000 1510	240044 1590
18,3	19,8	285	207	25	M4-M3	249000 1810	240044 1830
20,0	22,0	305	227	25	M4-M3	249000 2010	240044 2000
22,2	24,0	324	245	25	M4-M3	249000 2210	240044 2220
24,5	26,0	352	265	32	M5-M4	249000 2410	240044 2450
26,2	28,0	372	285	32	M5-M4	249000 2610	240044 2620
28,1	30,0	392	305	32	M6-M5	249000 2810	240044 2810
30,2	32,0	413	325	32	M6-M5	249000 3010	240044 3220
32,5	36,0	463	360	40	M6-M6	249000 3210	240044 3250
37,0	40,0	503	400	40	M6-M6	249000 3710	240044 3700



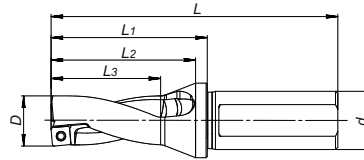
Размер	Размеры (мм)		
	d	t	d1
03	3	1,59	1,9
04	4,7	2,4	2,25
05	5	2,38	2,25
06	6	2,38	2,61
07	7,94	3,97	2,85
09	9,8	4,3	4,05
11	11,5	4,8	4,45
14	14,3	5,2	5,75

	Обозначение	f мм/об	UM27D	UM25U	UM27M
	SPMG030102-BM	0,04-0,10	•		
	SPMG040204-BM	0,04-0,10	•		
	SPMG050204-DM	0,05-0,12		•	
	SPMG060204-DM	0,05-0,12		•	
	SPMG07T308-DM	0,06-0,16		•	
	SPMG090408-DM	0,06-0,16		•	
	SPMG110408-DM	0,06-0,16		•	
	SPMG140512-DM	0,06-0,16		•	
	SPMG050204-DR	0,05-0,12		•	•
	SPMG060204-DR	0,05-0,12		•	•
	SPMG07T308-DR	0,06-0,16		•	•
	SPMG090408-DR	0,06-0,16		•	•
	SPMG110408-DR	0,06-0,16		•	•
	SPMG140512-DR	0,06-0,16		•	•

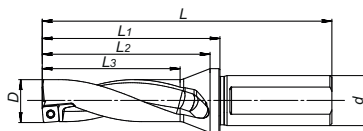




- Корпуса сверл для пластин SPMG
- Одна эффективная режущая кромка
- Оптимальный баланс сил резания
- Возможно применение эксцентриковых втулок 319 221



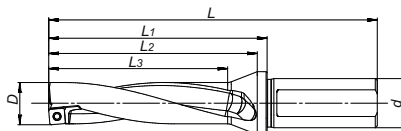
D	L	L1	L2	L3	d	Пластина	Винт	Ключ	Артикул
8,5	-	-	-	17	20	SPMG030104...	M1,8x3	T6	240048 0850
9	-	-	-	18	20	SPMG030104...	M1,8x3	T6	240048 0900
9,5	-	-	-	19	20	SPMG030104...	M1,8x3	T6	240048 0950
10	-	-	-	20	20	SPMG030104...	M1,8x3	T6	240048 1000
10	-	-	-	20	20	SPMG040204...	M2.2x4-D27	T6	240048 1002
10,5	-	-	-	21	20	SPMG040204...	M2.2x4-D27	T6	240048 1250
11	-	-	-	22	20	SPMG040204...	M2.2x4-D27	T6	240048 1100
11,5	-	-	-	23	20	SPMG040204...	M2.2x4-D27	T6	240048 1150
12	-	-	-	24	20	SPMG040204...	M2.2x4-D27	T6	240048 1200
12,5	93,5	43,5	38	25	20	SPMG050204...	M2.2x5-D27	T6	240048 1250
13	96	46	40,5	26	20	SPMG050204...	M2.2x5-D27	T6	240048 1300
13,5	96	46	40,5	27	20	SPMG050204...	M2.2x5-D27	T6	240048 1350
14	106	50	44,5	28	25	SPMG050204...	M2.2x5-D27	T6	240048 1400
14,5	106	50	44,5	29	25	SPMG050204...	M2.2x5-D27	T6	240048 1450
15	108	52	46,5	30	25	SPMG050204...	M2.2x5-D27	T6	240048 1500
15,5	108	52	46,5	31	25	SPMG050204...	M2.2x5-D27	T6	240048 1550
16	111	55	49,5	32	25	SPMG060204...	M2.2X5.5	T7	240048 1600
16,5	111	55	49,5	33	25	SPMG060204...	M2.2X5.5	T7	240048 1650
17	113	57	51.5	34	25	SPMG060204...	M2.2X5.5	T7	240048 1700
17,5	113	57	51.5	35	25	SPMG060204...	M2.2X5.5	T7	240048 1750
18	115	59	53.5	36	25	SPMG060204...	M2.2X5.5	T7	240048 1800
18,5	115	59	53.5	37	25	SPMG060204...	M2.2X5.5	T7	240048 1850
19	116	60	54.5	38	25	SPMG060204...	M2.2X5.5	T7	240048 1900
19,5	116	60	54.5	39	25	SPMG060204...	M2.2X5.5	T7	240048 1950
20	119	63	57.5	40	25	SPMG060204...	M2.2X5.5	T7	240048 2000
20,5	119	63	57.5	41	25	SPMG060204...	M2.2X5.5	T7	240048 2050
21	121	65	59.5	42	25	SPMG060204...	M2.2X5.5	T7	240048 2100
21,5	121	65	59.5	43	25	SPMG060204...	M2.2X5.5	T7	240048 2150
22	120	64	58.5	44	25	SPMG07T308...	M2.5X8	T8	240048 2200
22,5	120	64	58.5	45	25	SPMG07T308...	M2.5X8	T8	240048 2250
23	125	69	63.5	46	25	SPMG07T308...	M2.5X8	T8	240048 2300
23,5	125	69	63.5	47	25	SPMG07T308...	M2.5X8	T8	240048 2350
24	127	71	65.5	48	25	SPMG07T308...	M2.5X8	T8	240048 2400
24,5	127	71	65.5	49	25	SPMG07T308...	M2.5X8	T8	240048 2450
25	135	75	69	50	32	SPMG07T308...	M2.5X8	T8	240048 2500
25,5	135	75	69	51	32	SPMG07T308...	M2.5X8	T8	240048 2550
26	139	79	73	52	32	SPMG07T308...	M2.5X8	T8	240048 2600
26,5	139	79	73	53	32	SPMG07T308...	M2.5X8	T8	240048 2650
27	141	81	75	54	32	SPMG07T308...	M2.5X8	T8	240048 2700
27,5	141	81	75	55	32	SPMG07T308...	M2.5X8	T8	240048 2750
28	141	81	75	56	32	SPMG090408...	M3.5X9	T15	240048 2800
28,5	141	81	75	57	32	SPMG090408...	M3.5X9	T15	240048 2850
29	143	83	77	58	32	SPMG090408...	M3.5X9	T15	240048 2900
29,5	143	83	77	59	32	SPMG090408...	M3.5X9	T15	240048 2950
30	145	85	79	60	32	SPMG090408...	M3.5X9	T15	240048 3000
30,5	145	85	79	61	32	SPMG090408...	M3.5X9	T15	240048 3050
31	145	85	79	62	32	SPMG090408...	M3.5X9	T15	240048 3100
31,5	145	85	79	63	32	SPMG090408...	M3.5X9	T15	240048 3150
32	147	87	81	64	32	SPMG090408...	M3.5X9	T15	240048 3200
32,5	147	87	81	65	32	SPMG090408...	M3.5X9	T15	240048 3250
33	149	89	83	66	32	SPMG090408...	M3.5X9	T15	240048 3300
34	151	91	85	68	32	SPMG110408...	M4.0X10	T15	240048 3400
35	153	93	87	70	32	SPMG110408...	M4.0X10	T15	240048 3500
36	155	95	89	72	32	SPMG110408...	M4.0X10	T15	240048 3600
37	159	99	93	74	32	SPMG110408...	M4.0X10	T15	240048 3700
38	161	101	95	76	32	SPMG110408...	M4.0X10	T15	240048 3800
39	161	101	95	78	32	SPMG110408...	M4.0X10	T15	240048 3900
40	163	103	97	80	32	SPMG110408...	M4.0X10	T15	240048 4000
41	165	105	99	82	32	SPMG110408...	M4.0X10	T15	240048 4100
42	182	112	106	84	40	SPMG140512...	M5.0X11	T20	240048 4200
43	184	114	108	86	40	SPMG140512...	M5.0X11	T20	240048 4300
44	186	116	110	88	40	SPMG140512...	M5.0X11	T20	240048 4400
45	188	118	112	90	40	SPMG140512...	M5.0X11	T20	240048 4500
46	190	120	114	92	40	SPMG140512...	M5.0X11	T20	240048 4600
47	192	122	116	94	40	SPMG140512...	M5.0X11	T20	240048 4700
48	194	124	118	96	40	SPMG140512...	M5.0X11	T20	240048 4800
49	196	126	120	98	40	SPMG140512...	M5.0X11	T20	240048 4900
50	198	128	122	100	40	SPMG140512...	M5.0X11	T20	240048 5000



- Корпуса сверл для пластин SPMG
- Одна эффективная режущая кромка
- Оптимальный баланс сил резания
- Возможно применение эксцентриковых втулок 319 221

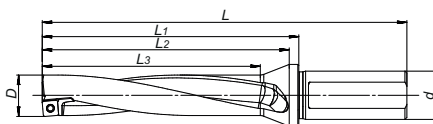
D	L	L1	L2	L3	d	Пластина	Винт	Ключ	Артикул
10,0	-	-	-	30	20	SPMG040204...	M2.2x4-D27	T6	240052 1000
10,5	-	-	-	31,5	20	SPMG040204...	M2.2x4-D27	T6	240052 1050
11,0	-	-	-	33	20	SPMG040204...	M2.2x4-D27	T6	240052 1100
11,5	-	-	-	34,5	20	SPMG040204...	M2.2x4-D27	T6	240052 1150
12,0	-	-	-	36	20	SPMG040204...	M2.2x4-D27	T6	240052 1200
12,5	106	56	50,5	37,5	20	SPMG050204...	M2.2x5-D27	T6	240052 1250
13,0	109	59	53,5	39	20	SPMG050204...	M2.2x5-D27	T6	240052 1300
13,5	109	59	53,5	40,5	20	SPMG050204...	M2.2x5-D27	T6	240052 1350
14,0	120	64	58,5	42	25	SPMG050204...	M2.2x5-D27	T6	240052 1400
14,5	120	64	58,5	43,5	25	SPMG050204...	M2.2x5-D27	T6	240052 1450
15,0	123	67	61,5	45	25	SPMG050204...	M2.2x5-D27	T6	240052 1500
15,5	123	67	61,5	46,5	25	SPMG050204...	M2.2x5-D27	T6	240052 1550
16,0	127	71	65,5	48	25	SPMG060204...	M2.2X5.5	T7	240052 1600
16,5	127	71	65,5	49,5	25	SPMG060204...	M2.2X5.5	T7	240052 1650
17,0	130	74	68,5	51	25	SPMG060204...	M2.2X5.5	T7	240052 1700
17,5	130	74	68,5	52,5	25	SPMG060204...	M2.2X5.5	T7	240052 1750
18,0	133	77	71,5	54	25	SPMG060204...	M2.2X5.5	T7	240052 1800
18,5	133	77	71,5	55,5	25	SPMG060204...	M2.2X5.5	T7	240052 1850
19,0	135	79	73,5	57	25	SPMG060204...	M2.2X5.5	T7	240052 1900
19,5	135	79	73,5	58,5	25	SPMG060204...	M2.2X5.5	T7	240052 1950
20,0	139	83	77,5	60	25	SPMG060204...	M2.2X5.5	T7	240052 2000
20,5	139	83	77,5	61,5	25	SPMG060204...	M2.2X5.5	T7	240052 2050
21,0	142	86	80,5	63	25	SPMG060204...	M2.2X5.5	T7	240052 2100
21,5	142	86	80,5	64,5	25	SPMG060204...	M2.2X5.5	T7	240052 2150
22,0	142	86	80,5	66	25	SPMG07T308...	M2.5X8	T8	240052 2200
22,5	142	86	80,5	67,5	25	SPMG07T308...	M2.5X8	T8	240052 2250
23,0	148	92	86,5	69	25	SPMG07T308...	M2.5X8	T8	240052 2300
23,5	148	92	86,5	70,5	25	SPMG07T308...	M2.5X8	T8	240052 2350
24,0	151	95	89,5	72	25	SPMG07T308...	M2.5X8	T8	240052 2400
24,5	151	95	89,5	73,5	25	SPMG07T308...	M2.5X8	T8	240052 2450
25,0	160	100	94	75	32	SPMG07T308...	M2.5X8	T8	240052 2500
25,5	160	100	94	76,5	32	SPMG07T308...	M2.5X8	T8	240052 2550
26,0	165	105	99	78	32	SPMG07T308...	M2.5X8	T8	240052 2600
26,5	165	105	99	79,5	32	SPMG07T308...	M2.5X8	T8	240052 2650
27,0	168	108	102	81	32	SPMG07T308...	M2.5X8	T8	240052 2700
27,5	168	108	102	82,5	32	SPMG07T308...	M2.5X8	T8	240052 2750
28,0	169	109	103	84	32	SPMG090408...	M3.5X9	T15	240052 2800
28,5	169	109	103	85,5	32	SPMG090408...	M3.5X9	T15	240052 2850
29,0	172	112	106	87	32	SPMG090408...	M3.5X9	T15	240052 2900
29,5	172	112	106	88,5	32	SPMG090408...	M3.5X9	T15	240052 2950
30,0	175	115	109	90	32	SPMG090408...	M3.5X9	T15	240052 3000
30,5	175	115	109	91,5	32	SPMG090408...	M3.5X9	T15	240052 3050
31,0	176	116	110	93	32	SPMG090408...	M3.5X9	T15	240052 3100
31,5	176	116	110	94,5	32	SPMG090408...	M3.5X9	T15	240052 3150
32,0	179	119	113	96	32	SPMG090408...	M3.5X9	T15	240052 3200
32,5	179	119	113	97,5	32	SPMG090408...	M3.5X9	T15	240052 3250
33,0	182	122	116	99	32	SPMG090408...	M3.5X9	T15	240052 3300
33,5	182	122	116	100,5	32	SPMG090408...	M3.5X9	T15	240052 3350
34,0	185	125	119	102	32	SPMG110408...	M4.0X10	T15	240052 3400
35,0	188	128	122	105	32	SPMG110408...	M4.0X10	T15	240052 3500
36,0	191	131	125	108	32	SPMG110408...	M4.0X10	T15	240052 3600
37,0	196	136	130	111	32	SPMG110408...	M4.0X10	T15	240052 3700
38,0	199	139	133	114	32	SPMG110408...	M4.0X10	T15	240052 3800
39,0	200	140	1343	117	32	SPMG110408...	M4.0X10	T15	240052 3900
40,0	203	143	137	120	32	SPMG110408...	M4.0X10	T15	240052 4000
41,0	206	146	140	123	32	SPMG110408...	M4.0X10	T15	240052 4100
42,0	224	154	148	126	40	SPMG140512...	M5.0X11	T20	240052 4200
43,0	227	157	151	129	40	SPMG140512...	M5.0X11	T20	240052 4300
44,0	230	160	154	132	40	SPMG140512...	M5.0X11	T20	240052 4400
45,0	233	163	157	135	40	SPMG140512...	M5.0X11	T20	240052 4500
46,0	236	166	160	138	40	SPMG140512...	M5.0X11	T20	240052 4600
47,0	239	169	163	141	40	SPMG140512...	M5.0X11	T20	240052 4700
48,0	242	172	166	144	40	SPMG140512...	M5.0X11	T20	240052 4800
49,0	245	175	169	147	40	SPMG140512...	M5.0X11	T20	240052 4900
50,0	248	178	172	150	40	SPMG140512...	M5.0X11	T20	240052 5000





- Корпуса сверл для пластин SPMG
- Одна эффективная режущая кромка
- Оптимальный баланс сил резания
- Возможно применение эксцентриковых втулок 319 221

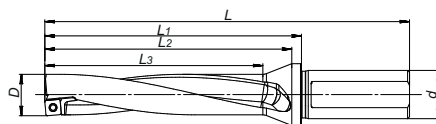
D	L	Li	L2	L3	d	Пластина	Винт	Ключ	Артикул
10,0				40	20	SPMG040204...	M2.2x4-D27	T6	240056 1000
10,5				42	20	SPMG040204...	M2.2x4-D27	T6	240056 1050
11,0				44	20	SPMG040204...	M2.2x4-D27	T6	240056 1100
11,5				46	20	SPMG040204...	M2.2x4-D27	T6	240056 1150
12,0				48	20	SPMG040204...	M2.2x4-D27	T6	240056 1200
12,5	118,5	68,5	63	50	20	SPMG050204...	M2.2x5-D27	T6	240056 1250
13,0	122	72	66,5	52	20	SPMG050204...	M2.2x5-D27	T6	240056 1300
13,5	122	72	66,5	54	20	SPMG050204...	M2.2x5-D27	T6	240056 1350
14,0	134	78	72,5	56	25	SPMG050204...	M2.2x5-D27	T6	240056 1400
14,5	134	78	72,5	58	25	SPMG050204...	M2.2x5-D27	T6	240056 1450
15,0	138	82	76,5	60	25	SPMG050204...	M2.2x5-D27	T6	240056 1500
15,5	138	82	76,5	62	25	SPMG050204...	M2.2x5-D27	T6	240056 1550
16,0	143	87	81,5	64	25	SPMG060204...	M2.2X5.5	T7	240056 1600
16,5	143	87	81,5	66	25	SPMG060204...	M2.2X5.5	T7	240056 1650
17,0	147	91	85,5	68	25	SPMG060204...	M2.2X5.5	T7	240056 1700
17,5	147	91	85,5	70	25	SPMG060204...	M2.2X5.5	T7	240056 1750
18,0	151	95	89,5	72	25	SPMG060204...	M2.2X5.5	T7	240056 1800
18,5	151	95	89,5	74	25	SPMG060204...	M2.2X5.5	T7	240056 1850
19,0	154	98	92,5	76	25	SPMG060204...	M2.2X5.5	T7	240056 1900
19,5	154	98	92,5	78	25	SPMG060204...	M2.2X5.5	T7	240056 1950
20,0	159	103	97,5	80	25	SPMG060204...	M2.2X5.5	T7	240056 2000
20,5	159	103	97,5	82	25	SPMG060204...	M2.2X5.5	T7	240056 2050
21,0	163	107	101,5	84	25	SPMG060204...	M2.2X5.5	T7	240056 2100
21,5	163	107	101,5	86	25	SPMG060204...	M2.2X5.5	T7	240056 2150
22,0	164	108	102,5	88	25	SPMG07T308...	M2.5X8	T8	240056 2200
22,5	164	108	102,5	90	25	SPMG07T308...	M2.5X8	T8	240056 2250
23,0	171	115	109,5	92	25	SPMG07T308...	M2.5X8	T8	240056 2300
23,5	171	115	109,5	94	25	SPMG07T308...	M2.5X8	T8	240056 2350
24,0	175	119	113,5	96	25	SPMG07T308...	M2.5X8	T8	240056 2400
24,5	175	119	113,5	98	25	SPMG07T308...	M2.5X8	T8	240056 2450
25,0	185	125	119	100	32	SPMG07T308...	M2.5X8	T8	240056 2500
25,5	185	125	119	102	32	SPMG07T308...	M2.5X8	T8	240056 2550
26,0	191	131	125	104	32	SPMG07T308...	M2.5X8	T8	240056 2600
26,5	191	131	125	106	32	SPMG07T308...	M2.5X8	T8	240056 2650
27,0	195	135	129	108	32	SPMG07T308...	M2.5X8	T8	240056 2700
27,5	195	135	129	110	32	SPMG07T308...	M2.5X8	T8	240056 2750
28,0	197	137	131	112	32	SPMG090408...	M3.5X9	T15	240056 2800
28,5	197	137	131	114	32	SPMG090408...	M3.5X9	T15	240056 2850
29,0	201	141	135	116	32	SPMG090408...	M3.5X9	T15	240056 2900
29,5	201	141	135	118	32	SPMG090408...	M3.5X9	T15	240056 2950
30,0	205	145	139	120	32	SPMG090408...	M3.5X9	T15	240056 3000
30,5	205	145	139	122	32	SPMG090408...	M3.5X9	T15	240056 3050
31,0	207	147	141	124	32	SPMG090408...	M3.5X9	T15	240056 3100
31,5	207	147	141	126	32	SPMG090408...	M3.5X9	T15	240056 3150
32,0	211	151	145	128	32	SPMG090408...	M3.5X9	T15	240056 3200
32,5	211	151	145	130	32	SPMG090408...	M3.5X9	T15	240056 3250
33,0	215	155	149	132	32	SPMG090408...	M3.5X9	T15	240056 3300
33,5	215	155	149	134	32	SPMG090408...	M3.5X9	T15	240056 3350
34,0	219	159	153	136	32	SPMG110408...	M4.0X10	T15	240056 3400
35,0	223	163	157	140	32	SPMG110408...	M4.0X10	T15	240056 3500
36,0	227	167	161	144	32	SPMG110408...	M4.0X10	T15	240056 3600
37,0	233	173	167	148	32	SPMG110408...	M4.0X10	T15	240056 3700
38,0	237	177	171	152	32	SPMG110408...	M4.0X10	T15	240056 3800
39,0	239	179	173	156	32	SPMG110408...	M4.0X10	T15	240056 3900
40,0	243	183	177	160	32	SPMG110408...	M4.0X10	T15	240056 4000
41,0	247	187	181	164	32	SPMG110408...	M4.0X10	T15	240056 4100
42,0	266	196	190	168	40	SPMG140512...	M5.0X11	T20	240056 4200
43,0	270	200	194	172	40	SPMG140512...	M5.0X11	T20	240056 4300
44,0	274	204	198	176	40	SPMG140512...	M5.0X11	T20	240056 4400
45,0	278	208	202	180	40	SPMG140512...	M5.0X11	T20	240056 4500
46,0	282	212	206	184	40	SPMG140512...	M5.0X11	T20	240056 4600
47,0	286	216	210	188	40	SPMG140512...	M5.0X11	T20	240056 4700
48,0	290	220	214	192	40	SPMG140512...	M5.0X11	T20	240056 4800
49,0	294	224	218	196	40	SPMG140512...	M5.0X11	T20	240056 4900
50,0	298	228	222	200	40	SPMG140512...	M5.0X11	T20	240056 5000



- Корпуса сверл для пластин SPMG
- Одна эффективная режущая кромка
- Оптимальный баланс сил резания
- Возможно применение эксцентриковых втулок 319 221

D	L	L1	L2	d	Пластина	Винт	Ключ	Артикул
15	153	97	75	25	SPMG050204...	M2.2x5-D27	T7	240060 1500
15,5	153	97	77,5	25	SPMG050204...	M2.2x5-D27	T7	240060 1550
16	159	103	80	25	SPMG050204...	M2.2x5-D27	T7	240060 1600
16,5	159	103	82,5	25	SPMG050204...	M2.2x5-D27	T7	240060 1650
17	164	108	85	25	SPMG060204...	M2.2X5.5	T7	240060 1700
17,5	164	108	87,5	25	SPMG060204...	M2.2X5.5	T7	240060 1750
18	169	113	90	25	SPMG060204...	M2.2X5.5	T7	240060 1800
18,5	169	113	92,5	25	SPMG060204...	M2.2X5.5	T7	240060 1850
19	173	117	95	25	SPMG060204...	M2.2X5.5	T7	240060 1900
19,5	173	117	97,5	25	SPMG060204...	M2.2X5.5	T7	240060 1950
20	179	126	100	25	SPMG060204...	M2.2X5.5	T7	240060 2000
20,5	179	126	102,5	25	SPMG060204...	M2.2X5.5	T7	240060 2050
21	184	128	105	25	SPMG060204...	M2.2X5.5	T7	240060 2100
21,5	184	128	107,5	25	SPMG060204...	M2.2X5.5	T7	240060 2150
22	186	130	110	25	SPMG07T308...	M2.5X8	T8	240060 2200
22,5	186	130	112,5	25	SPMG07T308...	M2.5X8	T8	240060 2250
23	189	132	115	25	SPMG07T308...	M2.5X8	T8	240060 2300
23,5	189	132	117,5	25	SPMG07T308...	M2.5X8	T8	240060 2350
24	193	137	120	25	SPMG07T308...	M2.5X8	T8	240060 2400
24,5	193	137	122,5	25	SPMG07T308...	M2.5X8	T8	240060 2450
25	202	143	125	25	SPMG07T308...	M2.5X8	T8	240060 2500
25,5	202	143	127,5	25	SPMG07T308...	M2.5X8	T8	240060 2550
26	208	148	130	25	SPMG07T308...	M2.5X8	T8	240060 2600
26,5	208	148	132,5	25	SPMG07T308...	M2.5X8	T8	240060 2650
27	216	153	135	25	SPMG07T308...	M2.5X8	T8	240060 2700
27,5	216	153	137,5	25	SPMG07T308...	M2.5X8	T8	240060 2750
28	225	165	140	32	SPMG090408...	M3.5X9	T15	240060 2800
29	230	170	145	32	SPMG090408...	M3.5X9	T15	240060 2900
30	235	175	150	32	SPMG090408...	M3.5X9	T15	240060 3000
31	238	178	155	32	SPMG090408...	M3.5X9	T15	240060 3100
32	243	183	160	32	SPMG090408...	M3.5X9	T15	240060 3200
33	248	188	165	32	SPMG090408...	M3.5X9	T15	240060 3300
34	253	193	170	32	SPMG110408...	M4.0X10	T15	240060 3400
35	258	198	175	32	SPMG110408...	M4.0X10	T15	240060 3500
36	263	203	180	32	SPMG110408...	M4.0X10	T15	240060 3600
37	270	210	185	32	SPMG110408...	M4.0X10	T15	240060 3700
38	275	215	190	32	SPMG110408...	M4.0X10	T15	240060 3800
39	278	218	195	32	SPMG110408...	M4.0X10	T15	240060 3900
40	283	223	200	32	SPMG110408...	M4.0X10	T15	240060 4000
41	288	228	205	32	SPMG110408...	M4.0X10	T15	240060 4100
42	308	238	210	32	SPMG140512...	M5.0X11	T20	240060 4200
43	313	243	215	40	SPMG140512...	M5.0X11	T20	240060 4300
44	318	248	220	40	SPMG140512...	M5.0X11	T20	240060 4400
45	323	253	225	40	SPMG140512...	M5.0X11	T20	240060 4500
46	328	258	230	40	SPMG140512...	M5.0X11	T20	240060 4600
47	333	263	235	40	SPMG140512...	M5.0X11	T20	240060 4700
48	338	268	240	40	SPMG140512...	M5.0X11	T20	240060 4800
49	343	273	245	40	SPMG140512...	M5.0X11	T20	240060 4900
50	348	278	250	40	SPMG140512...	M5.0X11	T20	240060 5000



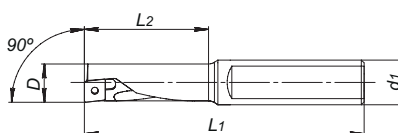
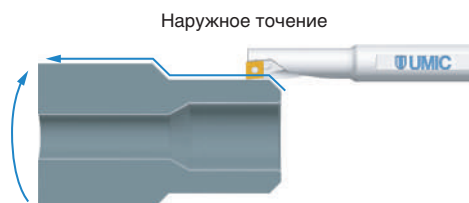
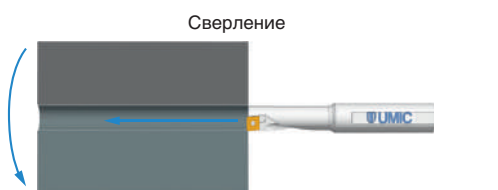
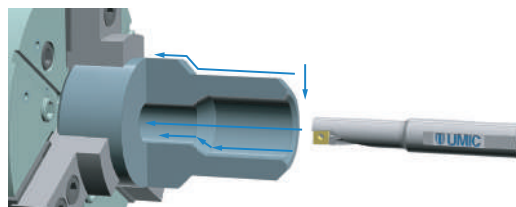


- Корпуса сверл для пластин SPMG
- Одна эффективная режущая кромка
- Оптимальный баланс сил резания
- Возможно применение эксцентриковых втулок 319 221

D	L	L1	L2	L3	d	Пластина	Винт	Ключ	Артикул
22	227	167	137	132	25	SPMG07T308...	M2.5x8	T8	240064 2200
23	233	173	143	138	25	SPMG07T308...	M2.5x8	T8	240064 2300
24	239	179	149	144	25	SPMG07T308...	M2.5x8	T8	240064 2400
25	245	185	155	150	25	SPMG07T308...	M2.5x8	T8	240064 2500
26	251	191	161	156	32	SPMG07T308...	M2.5x8	T8	240064 2600
27	257	197	167	162	32	SPMG07T308...	M2.5x8	T8	240064 2700
28	263	203	173	168	32	SPMG090408...	M3.5x9	T15	240064 2800
29	269	209	179	174	32	SPMG090408...	M3.5x9	T15	240064 2900
30	275	215	185	180	32	SPMG090408...	M3.5x9	T15	240064 3000
31	281	221	191	186	32	SPMG090408...	M3.5x9	T15	240064 3100
32	287	227	197	192	32	SPMG090408...	M3.5x9	T15	240064 3200
33	293	233	203	198	32	SPMG090408...	M3.5x9	T15	240064 3300
34	299	239	209	204	32	SPMG110408...	M4,0x10	T15	240064 3400
35	305	245	215	210	32	SPMG110408...	M4,0x10	T15	240064 3500
36	311	251	221	216	32	SPMG110408...	M4,0x10	T15	240064 3600
37	317	257	227	222	32	SPMG110408...	M4,0x10	T15	240064 3700
38	323	263	233	228	32	SPMG110408...	M4,0x10	T15	240064 3800
39	329	269	239	234	32	SPMG110408...	M4,0x10	T15	240064 3900
40	335	275	245	240	32	SPMG110408...	M4,0x10	T15	240064 4000
41	341	281	251	246	32	SPMG110408...	M4,0x10	T15	240064 4100
42	347	287	257	252	40	SPMG110408...	M4,0x10	T15	240064 4200
43	368	298	263	258	40	SPMG140512...	M5,0x11	T15	240064 4300
44	374	304	269	264	40	SPMG140512...	M5,0x11	T15	240064 4400
45	380	310	275	270	40	SPMG140512...	M5,0x11	T15	240064 4500
46	386	316	281	276	40	SPMG140512...	M5,0x11	T15	240064 4600
47	392	322	287	282	40	SPMG140512...	M5,0x11	T15	240064 4700
48	398	328	293	288	40	SPMG140512...	M5,0x11	T15	240064 4800
49	404	334	299	294	40	SPMG140512...	M5,0x11	T15	240064 4900
50	410	340	305	300	40	SPMG140512...	M5,0x11	T15	240064 5000

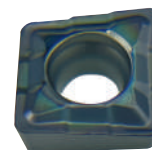
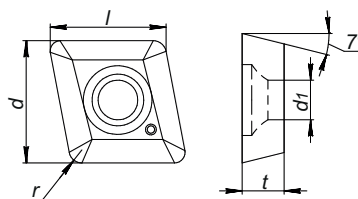


- Использование одного инструмента для сверления, растачивания и наружного точения.
- Сокращение времени цикла обработки.
- Экономическая выгода за счёт уменьшения количества инструмента.
- Одна эффективная режущая кромка

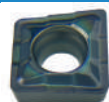


D	d1	L1	L2	Пластина	Винт	Ключ	Артикул
8	12	85	20	QCMT 050204...	M2.0x4	T6	240070 0800
10	12	90	25	QCMT 050204...	M2.0x5	T6	240070 1000
12	16	95	30	QCMT 060204...	M2.0x5	T6	240070 1200
14	16	100	35	QCMT 070304...	M2.5x7	T7	240070 1400
16	20	112	40	QCMT 080304...	M3.0x7	T9	240070 1600
18	20	117	45	QCMT 10T304...	M3.0x7	T9	240070 1800
20	25	128	50	QCMT 10T304...	M3.5x8	T15	240070 2000

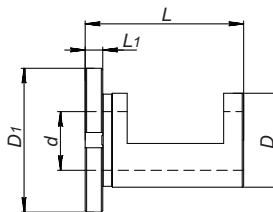
QCMT Пластины для многофункционального инструмента



Обозначение	l	d	t	r	d1	UM25U	UM10N
QCMT 050204-CM	5,0	5,4	2,1	0,4	2,3	•	
QCMT 060204-CM	6,0	6,4	2,38	0,4	2,5	•	
QCMT 070304-CM	7,0	7,4	3,18	0,4	2,8	•	•
QCMT 080304-CM	8,0	8,4	3,18	0,4	3,4	•	•
QCMT 10T304-CM	10,0	10,4	3,97	0,4	4,0	•	•



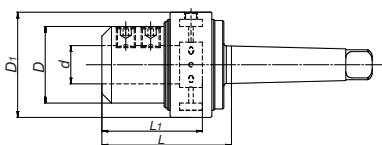
- Для более точной настройки диаметра отверстия сверл с 2мя пластинами
- Диапазон регулировки  $D-0.2 / D+0.4$



D	D1	d	L	L1	Артикул
32	49	20	60	6	319221 3220
32	49	25	60	6	319221 3225
40	58	20	65	6	319221 4020
40	58	25	65	6	319221 4025
40	58	32	65	6	319221 4032

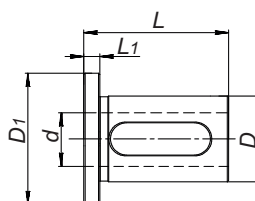
## 301 106 Оправка Weldon с конусом Морзе и боковым подводом СОЖ

- Для установки корпусных сверл с хвостовиком Weldon
- Обеспечивает внутреннюю подачу СОЖ инструмента через быстръемный фитинг на корпусе или резьбу
- Возможно подключение к системе внешней подачи СОЖ станка



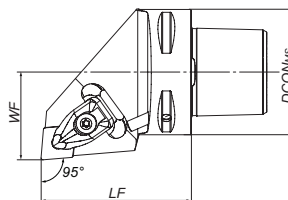
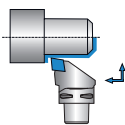
Конус морзе	d	D	D1	L	L1	Артикул
МК4	20	50	83	80	60	301106 0420
МК4	25	50	83	95	75	301106 0425
МК4	32	64	88	100	84	301106 0432
МК5	20	50	83	80	60	301106 0520
МК5	25	50	83	95	75	301106 0525
МК5	32	64	88	100	85	301106 0532
МК5	40	80	88	110	90	301106 0540

## 319 219 Втулка редукционная



D	d	D1	L	L1	Артикул
25	20	41	60	5	319219 2520
32	20	49	64	6	319219 3220
32	25	49	64	6	319219 3225
40	25	58	71	6	319219 4025
40	32	58	71	6	319219 4032

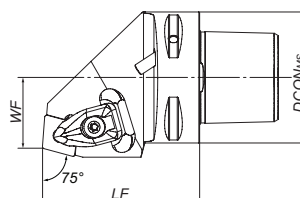
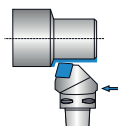
- Внутренний подвод СОЖ
- Давление СОЖ до 40 бар



Размер конуса Carpto	DCONms	LF	WF	Размер пластины	Артикул правая	Артикул левая
PSC3	32	45	22	CN..1204..	317202 0312	317202 0322
PSC4	40	50	27	CN..1204..	317202 0412	317202 0422
PSC4	40	55	27	CN..1606..	317202 0416	317202 0426
PSC5	50	60	35	CN..1204..	317202 0512	317202 0522
PSC5	50	60	35	CN..1606..	317202 0516	317202 0526
PSC5	50	60	35	CN..1906..	317202 0519	317202 0529
PSC6	63	65	45	CN..1204..	317202 0612	317202 0622
PSC6	63	65	45	CN..1606..	317202 0616	317202 0626
PSC6	63	65	45	CN..1906..	317202 0619	317202 0629
PSC8	80	80	55	CN..1204..	317202 0812	317202 0822
PSC8	80	80	55	CN..1606..	317202 0816	317202 0826
PSC8	80	80	55	CN..1906..	317202 0819	317202 0829

## 317 206 Оправка токарная PSC-DCRNR/L

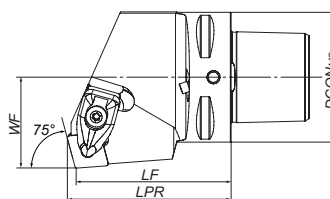
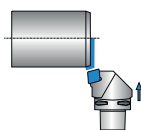
- Внутренний подвод СОЖ
- Давление СОЖ до 40 бар



Размер конуса Carpto	DCONms	LF	WF	Размер пластины	Артикул правая	Артикул левая
PSC4	40	50	22	CN..1204..	317206 0412	317206 0422
PSC5	50	60	27	CN..1204..	317206 0512	317206 0522
PSC5	50	60	27	CN..1606..	317206 0516	317206 0526
PSC6	63	65	35	CN..1204..	317206 0612	317206 0622
PSC6	63	65	35	CN..1606..	317206 0616	317206 0626
PSC6	63	65	35	CN..1906..	317206 0619	317206 0629
PSC8	80	80	55	CN..1606..	317206 0816	317206 0826
PSC8	80	80	55	CN..1906..	317206 0819	317206 0829

## 317 210 Оправка токарная PSC-DCKNR/L

- Внутренний подвод СОЖ
- Давление СОЖ до 40 бар

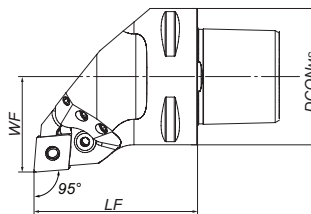
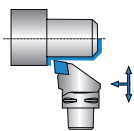


Размер конуса Carpto	DCONms	LPR	LF	WF	Размер пластины	Артикул правая	Артикул левая
PSC4	40	53,1	50	27	CN..1204..	317210 0412	317210 0422
PSC5	50	63,1	60	35	CN..1204..	317210 0512	317210 0522
PSC5	50	63,8	60	35	CN..1606..	317210 0516	317210 0526
PSC6	63	68,1	65	45	CN..1204..	317210 0612	317210 0622
PSC6	63	68,8	65	45	CN..1606..	317210 0616	317210 0626
PSC6	63	74,6	65	45	CN..1906..	317210 0619	317210 0629
PSC8	80	89,6	80	55	CN..1906..	317210 0819	317210 0829

## Комплектующие

Размер пластины	Опорная пластина	Винт опорной пластины	Прижим	Ключ
CN..1204..	DCSN-444	C040A09IP	DL-04	S3
CN..1606..	DCSN-544	C050A12IP	DL-05	S4
CN..1906..	DCSN-634	L60 M6x12	DL-06	S4

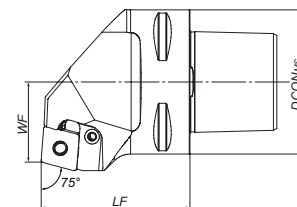
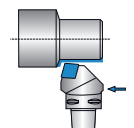
- Высокоточная подача СОЖ
- Давление СОЖ до 150 бар



Размер конуса Capto	DCONms	LF	WF	Размер пластины	Артикул правая	Артикул левая
PSC4	40	50	27	CN..1204..	317214 0412	317214 0422
PSC5	50	60	35	CN..1204..	317214 0512	317214 0522
PSC5	50	60	35	CN..1606..	317214 0516	317214 0526
PSC6	63	65	45	CN..1204..	317214 0612	317214 0622
PSC6	63	65	45	CN..1606..	317214 0616	317214 0626
PSC6	63	65	45	CN..1906..	317214 0619	317214 0629
PSC8	80	80	55	CN..1204..	317214 0812	317214 0822
PSC8	80	80	55	CN..1606..	317214 0816	317214 0826
PSC8	80	80	55	CN..1906..	317214 0819	317214 0829
PSC10	100	110	68	CN..1906..	317214 1019	317214 1029

## 317 218 Оправка токарная PSC-PCRNR/L

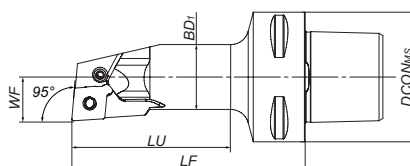
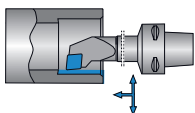
- Высокоточная подача СОЖ
- Давление СОЖ до 150 бар



Размер конуса Capto	DCONms	LF	WF	Размер пластины	Артикул правая	Артикул левая
PSC6	63	65	35	CN..1606..	317218 0616	317218 0626
PSC6	63	65	35	CN..1906..	317218 0619	317218 0629

## 317 222 Оправка расточная PSC-PCLNR/L

- Высокоточная подача СОЖ
- Давление СОЖ до 150 бар

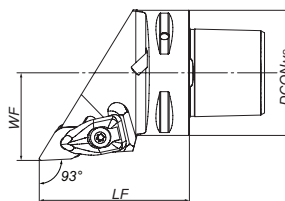
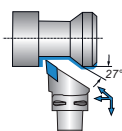


Размер конуса Capto	DMIN1	DCONms	BD1	LU	LF	WF	Размер пластины	Артикул правая	Артикул левая
PSC3	40	32	32	48	64	22	CN..1204..	317222 0312	317222 0322
PSC3	40	32	32	80	96	22	CN..1204..	317222 0314	317222 0324
PSC4	40	40	32	86,6	110	22	CN..1204..	317222 0412	317222 0422
PSC4	50	40	40	59	80	27	CN..1204..	317222 0414	317222 0424
PSC4	50	40	40	99	120	27	CN..1204..	317222 0416	317222 0426
PSC5	40	50	32	82,2	110	22	CN..1204..	317222 0512	317222 0522
PSC5	50	50	40	115,6	140	27	CN..1204..	317222 0514	317222 0524
PSC5	63	50	50	79	100	35	CN..1204..	317222 0516	317222 0526
PSC5	63	50	50	129	150	35	CN..1606..	317222 0518	317222 0528
PSC6	40	63	32	78,5	110	22	CN..1204..	317222 0612	317222 0622
PSC6	50	63	40	109,5	140	27	CN..1606..	317222 0616	317222 0626
PSC6	63	63	50	146,7	175	35	CN..1606..	317222 0618	317222 0628

## Комплектующие

Размер пластины	Опорная пластина	Рычаг	Винт	Сухарь	Ключ
CN..1204..	PC1203	PL-4	PS0820B	SP06	S3
CN..1606..	PC1604	PL-5	PS0820A	SP08	S3
CC..1906..	PC1904	PL-6	PS1027	SP10	S4

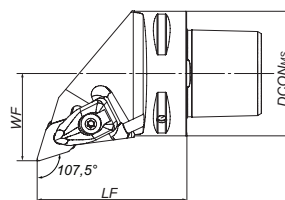
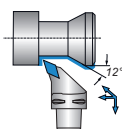
- Внутренний подвод СОЖ
- Давление СОЖ до 40 бар



Размер конуса Capto	DCONms	LF	WF	Размер пластины	Артикул правая	Артикул левая
PSC3	32	45	22	DN..1104..	317226 0311	317226 0321
PSC4	40	50	27	DN..1104..	317226 0411	317226 0421
PSC5	50	60	35	DN..1104..	317226 0511	317226 0521
PSC5	50	60	35	DN..1506..	317226 0515	317226 0525
PSC6	63	65	45	DN..1506..	317226 0615	317226 0625
PSC8	80	80	55	DN..1506..	317226 0815	317226 0825

## 317 230 Оправка токарная PSC-DDHNR/L

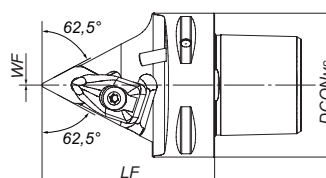
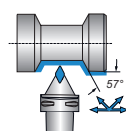
- Внутренний подвод СОЖ
- Давление СОЖ до 40 бар



Размер конуса Capto	DCONms	LF	WF	Размер пластины	Артикул правая	Артикул левая
PSC4	40	55	27	DN..1506..	317230 0415	317230 0425
PSC5	50	60	35	DN..1506..	317230 0515	317230 0525
PSC6	63	65	45	DN..1506..	317230 0615	317230 0625
PSC8	80	80	55	DN..1506..	317230 0815	317230 0825

## 317 234 Оправка токарная PSC-DDNNN

- Внутренний подвод СОЖ
- Давление СОЖ до 40 бар



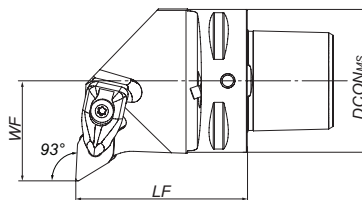
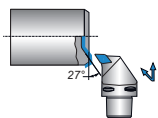
Размер конуса Capto	DCONms	LF	WF	Размер пластины	Артикул
PSC4	40	50	0	DN..1104..	317234 0411
PSC4	40	55	0	DN..1506..	317234 0415
PSC5	50	60	0	DN..1506..	317234 0515
PSC6	63	65	0	DN..1506..	317234 0615
PSC8	80	80	0	DN..1506..	317234 0815

## Комплектующие

Размер пластины	Опорная пластина	Винт опорной пластины	Прижим	Ключ
DN..1104..	DDSN-322	C030A07IP	DL-03	S2.5
DN..1506..	DDSN-434	C040A09IP	DL-04	S3



- Внутренний подвод СОЖ
- Давление СОЖ до 40 бар



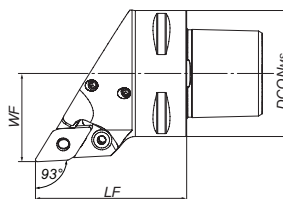
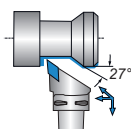
Размер конуса Сартто	DCONms	LF	WF	Размер пластины	Артикул правая	Артикул левая
PSC4	40	50	27	DN..1506..	317238 0415	317238 0425
PSC5	50	60	35	DN..1506..	317238 0515	317238 0525
PSC6	63	65	45	DN..1506..	317238 0615	317238 0625
PSC8	80	80	55	DN..1506..	317238 0815	317238 0825

## Комплектующие

Размер пластины	Опорная пластина	Винт опорной пластины	Прижим	Ключ
DN..1506..	DDSN-434	C040A09IP	DL-04	S3

## 317 242 Оправка токарная PSC-PDJNR/L

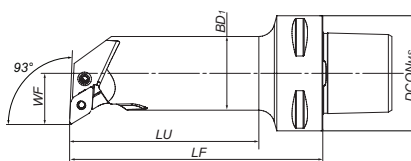
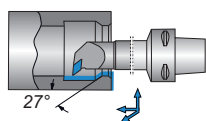
- Высокоточная подача СОЖ
- Давление СОЖ до 150 бар



Размер конуса Сартто	DCONms	LF	WF	Размер пластины	Артикул правая	Артикул левая
PSC4	40	50	27	DN..1104..	317242 0411	317242 0421
PSC4	40	55	27	DN..1506..	317242 0415	317242 0425
PSC5	50	60	35	DN..1104..	317242 0511	317242 0521
PSC5	50	60	35	DN..1506..	317242 0515	317242 0525
PSC6	63	65	45	DN..1506..	317242 0615	317242 0625
PSC8	80	80	55	DN..1506..	317242 0815	317242 0825
PSC10	100	110	68	DN..1506..	317242 1015	317242 1025

## 317 246 Оправка расточная PSC-PDUNR/L

- Высокоточная подача СОЖ
- Давление СОЖ до 150 бар

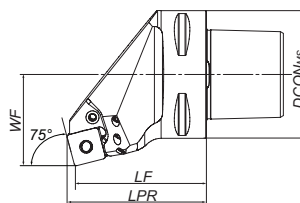
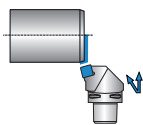


Размер конуса Сартто	DMIN1	DCONms	BD1	LU	LF	WF	Размер пластины	Артикул правая	Артикул левая
PSC4	40	40	32	86,6	110	22	DN..1104..	317246 0411	317246 0421
PSC4	50	40	40	59	80	27	DN..1506..	317246 0415	317246 0425
PSC4	50	40	40	99	120	27	DN..1506..	317246 0417	317246 0427
PSC5	40	50	32	82,2	110	22	DN..1104..	317246 0511	317246 0521
PSC5	50	50	40	115,6	140	27	DN..1506..	317246 0515	317246 0525
PSC5	63	50	50	79	100	35	DN..1506..	317246 0517	317246 0527
PSC5	63	50	50	129	150	35	DN..1506..	317246 0519	317246 0529
PSC6	40	63	32	78,5	110	22	DN..1506..	317246 0615	317246 0625
PSC6	50	63	40	109,5	140	27	DN..1506..	317246 0617	317246 0627
PSC6	63	63	50	146,7	175	35	DN..1506..	317246 0619	317246 0629

## Комплектующие

Размер пластины	Опорная пластина	Рычаг	Винт	Сухарь	Ключ
DN..1104..	PD1104	PL-3	PS0617	SP05	S2.5
DN..1506..	PD1503	PL-5M	PS0821	SP06	S3

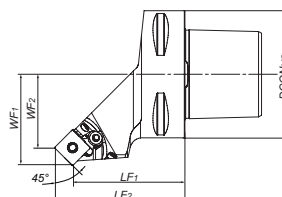
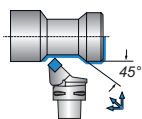
- Высокоточная подача СОЖ
- Давление СОЖ до 150 бар



Размер конуса Capto	DCONms	LPR	LF	WF	Размер пластины	Артикул правая	Артикул левая
PSC6	63	68,8	65	45	SN..1506..	317250 0615	317250 0625
PSC6	63	69,6	65	45	SN..1906..	317250 0619	317250 0629

## 317 254 Оправка токарная PSC-PSSNR/L

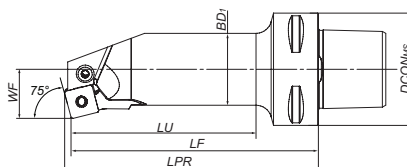
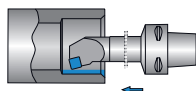
- Высокоточная подача СОЖ
- Давление СОЖ до 150 бар



Размер конуса Capto	DCONms	LF1	LF2	WF1	WF2	Размер пластины	Артикул правая	Артикул левая
PSC4	40	42	50,3	27	18,7	SN..1204..	317254 0412	317254 0422
PSC5	50	52	60,3	35	26,7	SN..1204..	317254 0512	317254 0522
PSC6	63	56	64,3	45	36,7	SN..1204..	317254 0612	317254 0622
PSC6	63	54	64,2	45	34,8	SN..1506..	317254 0615	317254 0625
PSC6	63	52	64,5	45	32,5	SN..1906..	317254 0619	317254 0629
PSC8	80	80	88,3	55	46,7	SN..1204..	317254 0812	317254 0822
PSC8	80	80	92,5	55	42,5	SN..1906..	317254 0819	317254 0829
PSC10	100	92	104,5	68	55,5	SN..1906..	317254 1019	317254 1029

## 317 258 Оправка расточная PSC-PSKNR/L

- Высокоточная подача СОЖ
- Давление СОЖ до 150 бар



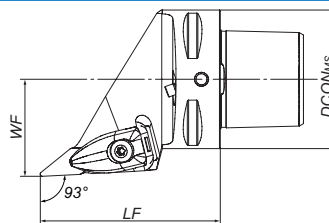
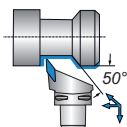
Размер конуса Capto	DMIN1	DCONms	BD1	LU	LPR	LF	WF	Размер пластины	Артикул правая	Артикул левая
PSC4	40	40	32	86,6	113,1	110	22	SN..1204..	317258 0412	317258 0422
PSC5	40	50	32	82,2	113,1	110	22	SN..1204..	317258 0512	317258 0522
PSC5	50	50	40	115,6	143,1	140	27	SN..1204..	317258 0514	317258 0524
PSC6	40	63	32	78,5	113,1	110	22	SN..1204..	317258 0612	317258 0622
PSC6	63	63	50	146,7	178,8	175	35	SN..1506..	317258 0615	317258 0625

## Комплектующие

Размер пластины	Опорная пластина	Рычаг	Винт	Сухарь	Ключ
SN..1204..	PS1203	PL-4	PS0820B	SP06	S3
SN..1506..	PS1504	PL-5	PS0820A	SP08	S3
SN..1906..	PS1904	PL-6	PS1027	SP10	S4



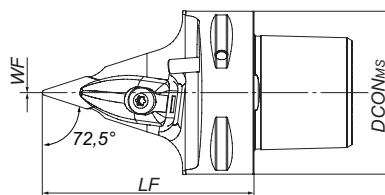
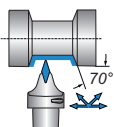
- Внутренний подвод СОЖ
- Давление СОЖ до 40 бар



Размер конуса Capto	DCONms	LF	WF	Размер пластины	Артикул правая	Артикул левая
PSC4	40	62	27	VN..1604..	317262 0416	317262 0426
PSC5	50	65	35	VN..1604..	317262 0516	317262 0526
PSC6	63	65	45	VN..1604..	317262 0616	317262 0626
PSC8	80	80	55	VN..1604..	317262 0816	317262 0826

## 317 266 Оправка токарная PSC-DVVNN

- Внутренний подвод СОЖ
- Давление СОЖ до 40 бар



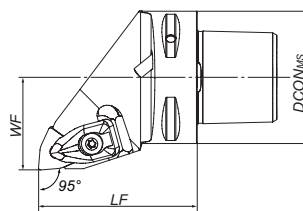
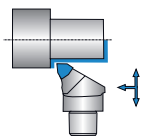
Размер конуса Capto	DCONms	LF	WF	Размер пластины	Артикул
PSC4	40	62	0,6	VN..1604..	317266 0416
PSC5	50	65	0,6	VN..1604..	317266 0516
PSC6	63	65	0,6	VN..1604..	317266 0616
PSC8	80	80	0,6	VN..1604..	317266 0816

## Комплектующие

Размер пластины	Опорная пластина	Винт опорной пластины	Прижим	Ключ
VN..1604..	DVSN-322	C035A08IP	DL-03L	S3

## 317 270 Оправка токарная PSC-DWLNR/L

- Внутренний подвод СОЖ
- Давление СОЖ до 40 бар

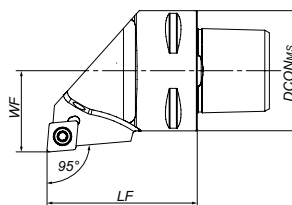
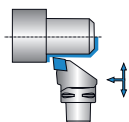


Размер конуса Capto	DCONms	LF	WF	Размер пластины	Артикул правая	Артикул левая
PSC3	32	40	22	WN..0604..	317270 0306	317270 0316
PSC4	40	50	27	WN..0604..	317270 0406	317270 0416
PSC4	40	50	27	WN..0804..	317270 0408	317270 0418
PSC5	50	60	35	WN..0604..	317270 0506	317270 0516
PSC5	50	60	35	WN..0804..	317270 0508	317270 0518
PSC6	63	65	45	WN..0604..	317270 0606	317270 0616
PSC6	63	65	45	WN..0804..	317270 0608	317270 0618
PSC8	80	80	55	WN..0804..	317270 0808	317270 0818

## Комплектующие

Размер пластины	Опорная пластина	Винт опорной пластины	Прижим	Ключ
WN..0604..	DWSN-322	C030A07IP	DL-03	S2.5
WN..0804..	DWSN-434	C040A09IP	DL-04	S3

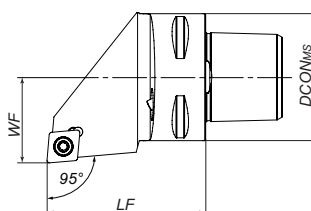
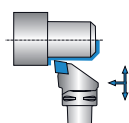
- Высокоточная подача СОЖ
- Давление СОЖ до 150 бар



Размер конуса Capto	DCONms	LF	WF	Размер пластины	Артикул правая	Артикул левая
PSC3	32	40	22	CC..09T3..	317274 0309	317274 0319
PSC4	40	50	27	CC..09T3..	317274 0409	317274 0419
PSC4	40	50	27	CC..1204..	317274 0412	317274 0422
PSC5	50	60	35	CC..1204..	317274 0512	317274 0522
PSC6	63	65	45	CC..1204..	317274 0612	317274 0622

## 317 278 Оправка токарная PSC-SCLCR/L

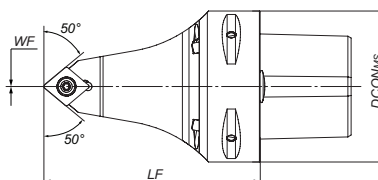
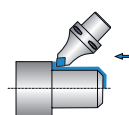
- Внутренний подвод СОЖ
- Давление СОЖ до 40 бар



Размер конуса Capto	DCONms	LF	WE	Размер пластины	Артикул правая	Артикул левая
PSC3	32	40	22	CC..09T3..	317278 0309	317278 0319
PSC3	32	40	22	CC..1204..	317278 0312	317278 0322
PSC4	40	50	27	CC..09T3..	317278 0409	317278 0419
PSC4	40	50	27	CC..1204..	317278 0412	317278 0422
PSC5	50	60	35	CC..09T3..	317278 0509	317278 0519
PSC5	50	60	35	CC..1204..	317278 0512	317278 0522
PSC6	63	65	45	CC..09T3..	317278 0609	317278 0619
PSC6	63	65	45	CC..1204..	317278 0612	317278 0622

## 317 282 Оправка токарная PSC-SCMSN

- Внутренний подвод СОЖ
- Давление СОЖ до 40 бар

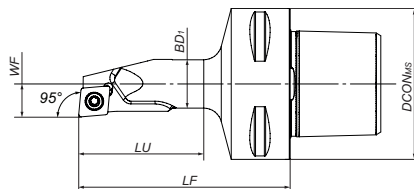
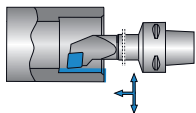


Размер конуса Capto	DCONms	LF	WF	Размер пластины	Артикул
PSC6	63	90	0	CC..1204..	317282 0612

## Комплектующие

Размер пластины	Опорная пластина	Винт опорной пластины	Винт пластины	Ключ	Ключ для опорной пластины
CC..09T3..	SKCP-343	SRS-3	C035A12IP	T15IP	S3.5
CC..1204..	SKCP-453	SRS-4	F040A14IP	T15IP	S4

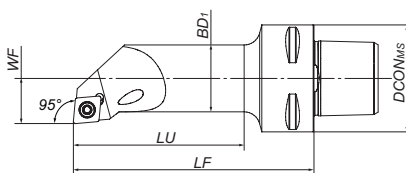
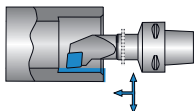
- Высокоточная подача СОЖ
- Давление СОЖ до 150 бар



Размер конуса Capto	DMIN1	DCONms	BD1	LU	LF	WF	Пластина	Артикул правая	Артикул левая
PSC3	21,5	32	16	48	65	11	CC..09T3..	317286 0309	317286 0319
PSC4	21,5	40	16	47	70	11	CC..09T3..	317286 0409	317286 0419
PSC4	25	40	20	57	80	13	CC..09T3..	317286 0411	317286 0421
PSC4	32	40	25	69	90	17	CC..1204..	317286 0412	317286 0422
PSC5	21,5	50	16	46	70	11	CC..09T3..	317286 0509	317286 0519
PSC5	25	50	20	56	80	13	CC..09T3..	317286 0511	317286 0521
PSC5	32	50	25	67	90	17	CC..1204..	317286 0512	317286 0522

## 317 290 Оправка расточная PSC-SCLCR/L

- Внутренний подвод СОЖ
- Давление СОЖ до 40 бар



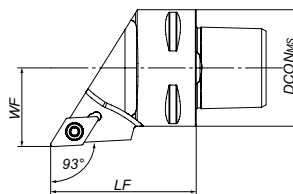
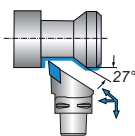
Размер конуса Capto	DMIN1	DCONms	BD1	LU	LF	WF	Пластина	Артикул правая	Артикул левая
PSC3	20	32	16	48	65	11	CC..09T3..	317290 0309	317290 0319
PSC3	25	32	20	58	75	13	CC..09T3..	317290 0311	317290 0321
PSC3	32	32	25	74	90	17	CC..09T3..	317290 0313	317290 0323
PSC3	32	32	25	74	90	17	CC..1204..	317290 0312	317290 0322
PSC3	40	32	32	81	96	22	CC..1204..	317290 0314	317290 0324
PSC4	20	40	16	47	70	11	CC..09T3..	317290 0409	317290 0419
PSC4	25	40	20	57	80	13	CC..09T3..	317290 0411	317290 0421
PSC4	32	40	25	68	90	17	CC..09T3..	317290 0413	317290 0423
PSC4	40	40	32	89	110	22	CC..1204..	317290 0412	317290 0425
PSC4	50	40	40	60	80	27	CC..09T3..	317290 0415	317290 0422
PSC5	20	50	16	46	70	11	CC..09T3..	317290 0509	317290 0519
PSC5	25	50	20	56	80	13	CC..09T3..	317290 0511	317290 0521
PSC5	32	50	25	67	90	17	CC..09T3..	317290 0513	317290 0523
PSC5	40	50	32	88	110	22	CC..1204..	317290 0512	317290 0522
PSC5	50	50	40	119	140	27	CC..1204..	317290 0514	317290 0524
PSC5	63	50	50	80	100	35	CC..1204..	317290 0516	317290 0526

## Комплектующие

Размер пластины	Опорная пластина	Винт опорной пластины	Винт	Ключ	Ключ для опорной пластины
CC..09T3..	—	—	C035A08IP	T15IP	—
CC..09T3..*	SKCP-343	SRS-3	C035A12IP	T15IP	S3.5
CC..1204..	—	—	C050A12IP	T20IP	—
CC..1204..*	SKCP-453	SRS-4	F040A14IP	T15IP	S4

\* Для оправок с диаметром корпуса BD1 от 32 мм

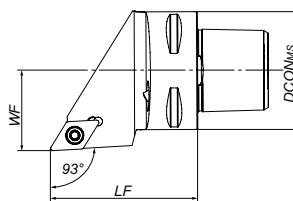
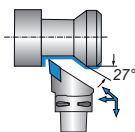
- Высокоточная подача СОЖ
- Давление СОЖ до 150 бар



Размер конуса Capto	DCONms	LF	WF	Пластина	Артикул правая	Артикул левая
PSC3	32	40	22	DC..11T3..	317294 0311	317294 0321
PSC4	40	50	27	DC..11T3..	317294 0411	317294 0421
PSC5	50	60	35	DC..11T3..	317294 0511	317294 0521
PSC6	63	65	45	DC..11T3..	317294 0611	317294 0621

## 317 298 Оправка токарная PSC-SDJCR/L

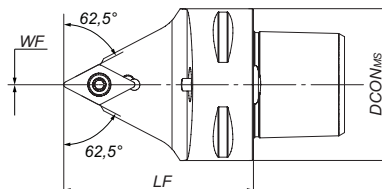
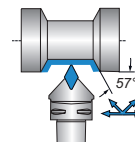
- Внутренний подвод СОЖ
- Давление СОЖ до 40 бар



Размер конуса Capto	DCONms	LF	WF	Пластина	Артикул правая	Артикул левая
PSC3	32	40	22	DC..0702..	317298 0307	317298 0317
PSC3	32	40	22	DC..11T3..	317298 0311	317298 0321
PSC4	40	50	27	DC..0702..	317298 0407	317298 0417
PSC4	40	50	27	DC..11T3..	317298 0411	317298 0421
PSC5	50	60	35	DC..11T3..	317298 0511	317298 0521
PSC6	63	65	45	DC..11T3..	317298 0611	317298 0621

## 317 302 Оправка токарная PSC-SDNCN

- Внутренний подвод СОЖ
- Давление СОЖ до 40 бар

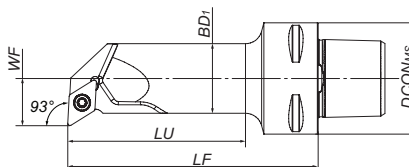
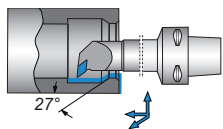


Размер конуса Capto	DCONms	LF	WF	Пластина	Артикул
PSC3	32	40	0	DC..11T3..	3173020311
PSC4	40	50	0	DC..11T3..	3173020411
PSC5	50	60	0	DC..11T3..	3173020511

## Комплектующие

Размер пластины	Опорная пластина	Винт опорной пластины	Винт пластины	Ключ	Ключ для опорной пластины
DC..0702..	—	—	C025A05IP	T8IP	—
DC..11T3..	SKDP-343	SRS-3	C035A12IP	T15IP	S3.5

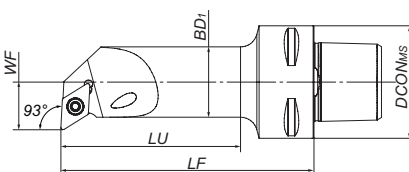
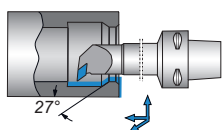
- Высокоточная подача СОЖ
- Давление СОЖ до 150 бар



Размер конуса Capto	DIMN1	DCONms	BD1	LU	LF	WF	Пластина	Артикул правая	Артикул левая
PSC4	25	40	20	58	80	13	DC..0702..	317306 0407	317306 0417
PSC4	25	40	20	58	80	13	DC..11T3..	317306 0411	317306 0421
PSC4	32	40	25	69	90	17	DC..11T3..	317306 0413	317306 0423
PSC5	25	50	20	56	80	13	DC..11T3..	317306 0511	317306 0521
PSC5	32	50	25	67	90	17	DC..11T3..	317306 0513	317306 0523

## 317 310 Оправка расточная PSC-SDUCR/L

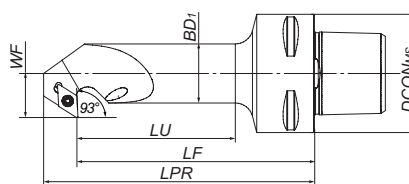
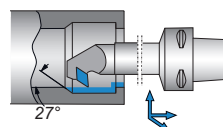
- Внутренний подвод СОЖ
- Давление СОЖ до 40 бар



Размер конуса Capto	DMIN1	DCDNms	BD1	LU	LF	WF	Пластина	Артикул правая	Артикул левая
PSC3	20	32	16	48	65	11	DC..0702..	3173100307	3173100317
PSC3	25	32	20	58	75	13	DC..11T3..	3173100311	3173100321
PSC3	32	32	25	73	90	17	DC..11T3..	3173100313	3173100323
PSC4	20	40	16	47	70	11	DC..0702..	3173100407	3173100417
PSC4	25	40	20	57	80	13	DC..11T3..	3173100411	3173100421
PSC4	32	40	25	68	90	17	DC..11T3..	3173100413	3173100423
PSC4	40	40	32	89	110	22	DC..11T3..	3173100415	3173100425
PSC4	50	40	40	60	80	27	DC..11T3..	3173100418	3173100427
PSC5	20	50	16	46	70	11	DC..0702..	3173100507	3173100517
PSC5	25	50	20	56	80	13	DC..11T3..	3173100511	3173100521
PSC5	32	50	25	67	90	17	DC..11T3..	3173100513	3173100523
PSC5	40	50	32	88	110	22	DC..11T3..	3173100515	3173100525
PSC5	63	50	50	80	100	35	DC..11T3..	3173100518	3173100527

## 317 314 Оправка расточная PSC-SDZCR/L

- Внутренний подвод СОЖ
- Давление СОЖ до 40 бар



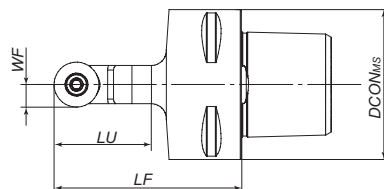
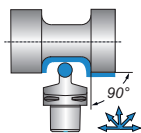
Размер конуса Capto	DMIN1	DCONms	BD1	LU	LPR	LF	WF	Размер пластины	Артикул правая	Артикул левая
PSC4	22	40	16	47,3	81,5	70	13	DC..0702..	317314 0407	317314 0417
PSC4	27	40	20	57,9	91,5	80	15	DC..0702..	317314 0409	317314 0419
PSC4	32	40	25	68,5	101,5	90	18	DC..0702..	317314 0411	317314 0421
PSC5	32	50	25	67,2	101,5	90	18	DC..0702..	317314 0507	317314 0517
PSC5	27	50	20	56,5	91,5	80	15	DC..0702..	317314 0509	317314 0519

## Комплектующие

Размер пластины	Опорная пластина	Винт опорной пластины	Винт	Ключ	Ключ для опорной пластины
DC..0702..	—	—	C025A05IP	T8IP	—
DC..11T3..	—	—	C035A08IP	T15IP	—
DC..11T3..*	SKDP-343	SRS-3	C035A12IP	T15IP	S3.5

\* Для державок с диаметром корпуса BD1 от 40 мм.

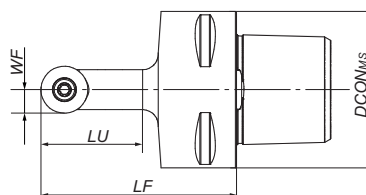
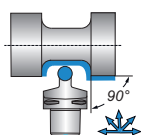
- Высокоточная подача СОЖ
- Давление СОЖ до 150 бар



Размер конуса Capto	DCONms	LU	LF	WF	Размер пластины	Артикул
PSC4	40	28	50	6	RC..1204MO	317318 0412
PSC5	50	25	60	5	RC..1003MO	317318 0510
PSC5	50	28	60	6	RC..1204MO	317318 0512
PSC6	63	28	65	6	RC..1204MO	317318 0612
PSC6	63	35	65	8	RC..1606MO	317318 0616

## 317 322 Оправка токарная PSC-SRDCN

- Внутренний подвод СОЖ
- Давление СОЖ до 40 бар

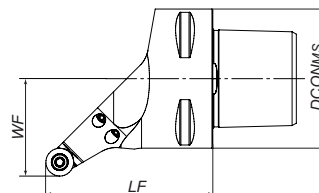
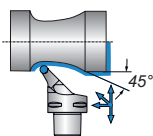


Размер конуса Capto	DCONms	LU	LF	WF	Пластина	Артикул
PSC4	40	25	50	5	RC..1003MO	317322 0410
PSC4	40	28	50	6	RC..1204MO	317322 0412
PSC5	50	25	60	5	RC..1003MO	317322 0510
PSC5	50	28	60	6	RC..1204MO	317322 0512
PSC5	50	35	60	8	RC..1606MO	317322 0516
PSC6	63	25	65	5	RC..1003MO	317322 0610
PSC6	63	28	65	6	RC..1204MO	317322 0612
PSC6	63	35	65	8	RC..1606MO	317322 0616

## Комплектующие

Размер пластины	Винт пластины	Ключ
RC..1003MO	C035A08IP	T15IP
RC..1204MO	C040A11IP	T15IP
RC..1606MO	C050A18IP	T20IP

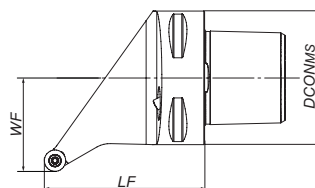
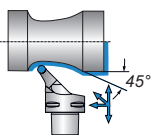
- Высокоточная подача СОЖ
- Давление СОЖ до 150 бар



Размер конуса Capto	DCONms	LF	WF	Размер пластины	Артикул правая	Артикул левая
PSC5	50	60	35	RC..1003MO	317326 0510	317326 0520
PSC5	50	60	35	RC..1204MO	317326 0512	317326 0522
PSC5	50	60	35	RC..1606MO	317326 0516	317326 0526
PSC6	63	65	45	RC..1003MO	317326 0610	317326 0620
PSC6	63	65	45	RC..1204MO	317326 0612	317326 0622
PSC6	63	65	45	RC..1606MO	317326 0616	317326 0626

## 317 330 Оправка токарная PSC-SRSCR/L

- Внутренний подвод СОЖ
- Давление СОЖ до 40 бар

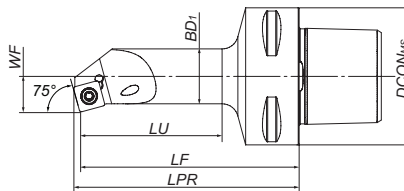
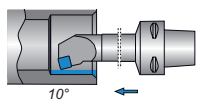


Размер конуса Capto	DCONms	LF	WF	Размер пластины	Артикул правая	Артикул левая
PSC3	32	40	22	RC..1003MO	317330 0310	317330 0320
PSC4	40	50	27	RC..1003MO	317330 0410	317330 0420
PSC4	40	50	27	RC..1204MO	317330 0412	317330 0422
PSC5	50	60	35	RC..1003MO	317330 0510	317330 0520
PSC5	50	60	35	RC..1204MO	317330 0512	317330 0522
PSC5	50	60	35	RC..1606MO	317330 0516	317330 0526
PSC6	63	65	45	RC..1003MO	317330 0610	317330 0620
PSC6	63	65	45	RC..1204MO	317330 0612	317330 0622
PSC6	63	65	45	RC..1606MO	317330 0616	317330 0626

## Комплектующие

Размер пластины	Винт	Ключ
RC..1003MO	C035A08IP	T15IP
RC..1204MO	C040A11IP	T15IP
RC..1606MO	C050A18IP	T20IP

- Внутренний подвод СОЖ
- Давление СОЖ до 40 бар



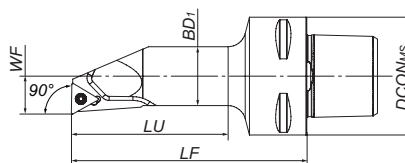
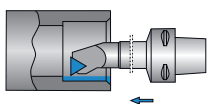
Размер конуса Capto	DMIN1	DCONms	BD1	LU	LPR	LF	WF	Размер пластины	Артикул правая	Артикул левая
PSC4	25	40	20	58	82,2	80	13	SC..09T3..	317334 0409	317334 0419
PSC5	25	50	20	56	82,2	80	13	SC..09T3..	317334 0509	317334 0519

## Комплектующие

Размер пластины	Винт	Ключ
SC..09T3..	C035A08IP	T15IP

## 317 338 Оправка расточная PSC-STFCR/L

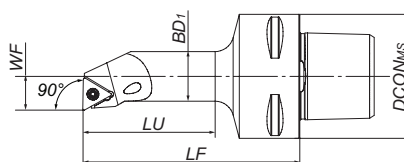
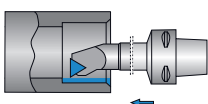
- Высокоточная подача СОЖ
- Давление СОЖ до 150 бар



Размер конуса Capto	DMIN1	DCONms	BD1	LU	LF	WF	Пластина	Артикул правая	Артикул левая
PSC4	20	40	16	47	70	11	ТС..1102..	317338 0411	317338 0421
PSC4	25	40	20	57	80	13	ТС..1102..	317338 0413	317338 0423
PSC4	32	40	25	69	90	17	ТС..16T3..	317338 0416	317338 0426
PSC5	32	50	25	67	90	17	ТС..16T3..	317338 0516	317338 0526
PSC5	40	50	32	88	110	22	ТС..16T3..	317338 0518	317338 0528

## 317 342 Оправка расточная PSC-STFCR/L

- Внутренний подвод СОЖ
- Давление СОЖ до 40 бар



Размер конуса Capto	DMIN1	DCONms	BD1	LU	LF	WF	Пластина	Артикул правая	Артикул левая
PSC4	20	40	16	47	70	11	ТС..1102..	317342 0411	317342 0421
PSC4	25	40	20	57	80	13	ТС..1102..	317342 0413	317342 0423
PSC4	40	40	32	89	110	22	ТС..16T3..	317342 0416	317342 0426
PSC5	20	50	16	46	70	11	ТС..1102..	317342 0511	317342 0521
PSC5	25	50	20	56	80	13	ТС..1102..	317342 0513	317342 0523

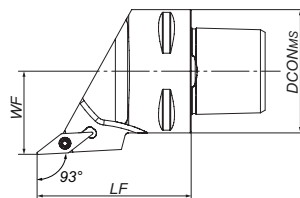
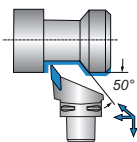
## Комплектующие

Размер пластины	Опорная пластина	Винт опорной пластины	Винт	Ключ	Ключ для опорной пластины
ТС..1102..	—	—	C025A05IP	T8IP	—
ТС..16T3..	—	—	C035A08IP	T15IP	—
ТС..16T3..*	SKDP-343	SRS-3	C035A12IP	T15IP	S3.5

\* Для оправок с диаметром корпуса BD1 от 32 мм.



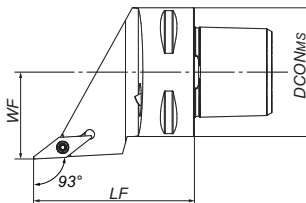
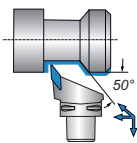
- Высокоточная подача СОЖ
- Давление СОЖ до 150 бар



Размер конуса Capto	DCONms	LF	WF	Размер пластины	Артикул правая	Артикул левая
PSC3	32	40	22	VB..1103..	317346 0311	317346 0321
PSC4	40	50	27	VB..1103..	317346 0411	317346 0421
PSC4	40	50	27	VB..1604..	317346 0416	317346 0426
PSC5	50	60	35	VB..1604..	317346 0516	317346 0526
PSC6	63	65	45	VB..1604..	317346 0616	317346 0626
PSC8	80	80	55	VB..1604..	317346 0816	317346 0826

## 317 350 Оправка токарная PSC-SVJBR/L

- Внутренний подвод СОЖ
- Давление СОЖ до 40 бар

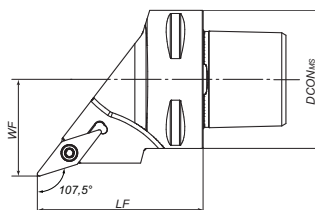
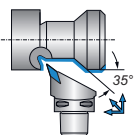


Размер конуса Capto	DCONms	LF	WF	Размер пластины	Артикул правая	Артикул левая
PSC3	32	40	22	VB..1103..	317350 0311	317350 0321
PSC4	40	50	27	VB..1103..	317350 0411	317350 0421
PSC4	40	50	27	VB..1604..	317350 0416	317350 0426
PSC5	50	60	35	VB..1103..	317350 0511	317350 0521
PSC5	50	60	35	VB..1604..	317350 0516	317350 0526
PSC6	63	65	45	VB..1604..	317350 0616	317350 0626

## Комплектующие

Размер пластины	Опорная пластина	Винт опорной пластины	Винт	Ключ	Ключ для опорной пластины
VB..1103..	—	—	C025A07IP	T8IP	—
VB..1604..	SKVN-343	SRS-3	C035A12IP	T15IP	S3.5

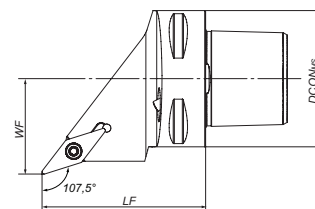
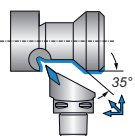
- Высокоточная подача СОЖ
- Давление СОЖ до 150 бар



Размер конуса Carptо	DCONms	LF	WF	Пластина	Артикул правая	Артикул левая
PSC4	40	50	27	VB..1604..	317354 0416	317354 0426
PSC5	50	60	35	VB..1604..	317354 0516	317354 0526
PSC6	63	65	45	VB..1604..	317354 0616	317354 0626

## 317 358 Оправка токарная PSC-SVHBR/L

- Внутренний подвод СОЖ
- Давление СОЖ до 40 бар

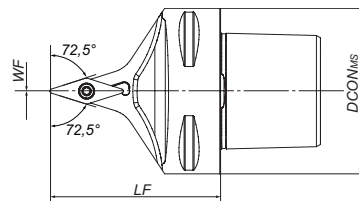
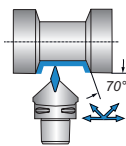


Размер конуса Carptо	DCONms	LF	WF	Пластина	Артикул правая	Артикул левая
PSC3	32	40	22	VB..1103..	3173580311	317358 0321
PSC4	40	50	27	VB..1103..	3173580411	317358 0421
PSC4	40	50	27	VB..1604..	3173580511	317358 0521
PSC5	50	60	35	VB..1103..	3173580416	317358 0426
PSC5	50	60	35	VB..1604..	3173580516	317358 0526
PSC6	63	65	45	VB..1604..	3173580616	317358 0626

## Комплектующие

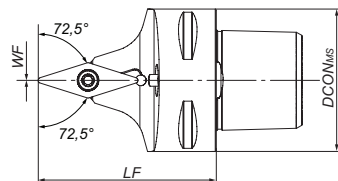
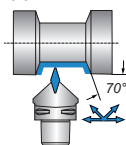
Размер пластины	Опорная пластина	Винт опорной пластины	Винт пластины	Ключ	Ключ для опорной пластины
VB..1103..	—	—	C025A07IP	T8IP	—
VB..1604..	SKVN-343	SRS-3	C035A12IP	T151P	S3.5

- Высокоточная подача СОЖ
- Давление СОЖ до 150 бар



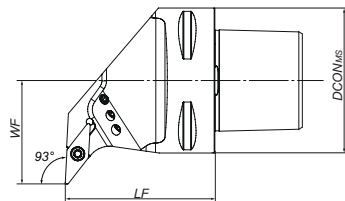
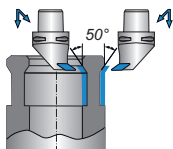
Размер конуса Capto	DCONms	LF	WF	Пластина	Артикул
PSC4	40	60	0	VB..1604..	317362 0416
PSC5	50	60	0	VB..1604..	317362 0516
PSC6	63	65	0	VB..1604..	317362 0616

- Внутренний подвод СОЖ
- Давление СОЖ до 40 бар



Размер конуса Capto	DIMNms	LF	WF	Размер пластины	Артикул
PSC4	40	50	0	VB..1604..	3147366 0416
PSC5	50	60	0	VB..1604..	3147366 0516
PSC6	63	65	0	VB..1604..	3147366 0616

- Высокоточная подача СОЖ
- Давление СОЖ до 150 бар

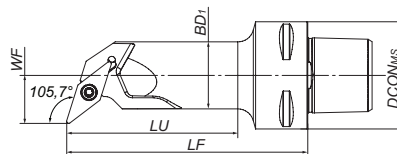
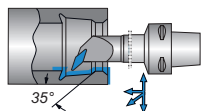


Размер конуса Capto	DCONms	LF	WF	Пластина	Артикул правая	Артикул левая
PSC6	63	65	45	VB..1604..	317370 0616	317370 0626
PSC8	80	80	55	VB..1604..	317370 0816	317370 0826

### Комплектующие

Размер пластины	Опорная пластина	Винт опорной пластины	Винт пластины	Ключ	Ключ для опорной пластины
VB..1604..	SKVN-343	SRS-3	C035A12IP	T15IP	S3.5

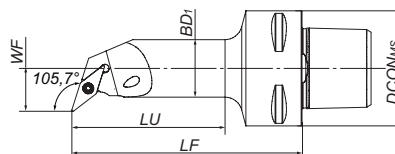
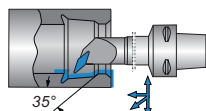
- Высокоточная подача СОЖ
- Давление СОЖ до 150 бар



Размер конуса Capto	DMIN1	DCONms	BD1	LU	LF	WF	Размер пластины	Артикул правая	Артикул левая
PSC4	25	40	20	47	70	13	VB..1103..	317374 0411	317374 0421
PSC4	33	40	25	68	90	18	VB..16T3..	317374 0416	317374 0426
PSC5	33	50	25	67	90	18	VB..16T3..	317374 0516	317374 0526
PSC6	40	63	32	94	120	22	VB..16T3..	317374 0616	317374 0626

## 317 378 Оправка расточная PSC-SVQBR/L

- Внутренний подвод СОЖ
- Давление СОЖ до 40 бар



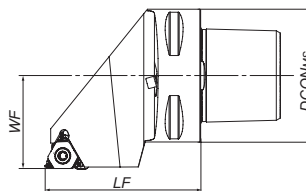
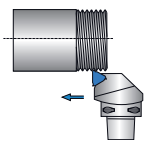
Размер конуса Capto	DMIN1	DCONms	BD1	LU	LF	WF	Размер пластины	Артикул правая	Артикул левая
PSC4	25	40	20	48	70	13	VB..1103..	317378 0411	317378 0421
PSC4	27	40	20	58	80	15	VB..1103..	317378 0413	317378 0423
PSC4	33	40	25	68	90	18	VB..1604..	317378 0416	317378 0426
PSC4	40	40	32	89	110	22	VB..1604..	317378 0418	317378 0428
PSC4	50	40	40	100	120	27	VB..1604..	317378 0420	317378 0430
PSC5	27	50	20	56	80	15	VB..1103..	317378 0511	317378 0521
PSC5	40	50	32	88	110	22	VB..1604..	317378 0516	317378 0526
PSC5	50	50	40	119	140	27	VB..1604..	317378 0518	317378 0528
PSC5	33	50	25	67	90	18	VB..1604..	317378 0520	317378 0530
PSC5	63	50	50	130	150	35	VB..1604..	317378 0522	317378 0532
PSC6	50	63	40	120	145	27	VB..1604..	317378 0616	317378 0626
PSC6	63	63	50	151	175	35	VB..1604..	317378 0618	317378 0628

## Комплектующие

Размер пластины	Опорная пластина	Винт опорной пластины	Винт пластины	Ключ	Ключ для опорной пластины
VB..1103..	—	—	C025A05IP	T8IP	—
VB..16T3..	—	—	C035A08IP	T15IP	—
VB..16T3..*	SKVN-343	SRS-3	C035A12IP	T15IP	S3.5

\* Для оправок с диаметром корпуса BD1 от 32 мм.

- Высокоточная подача СОЖ
- Давление СОЖ до 150 бар



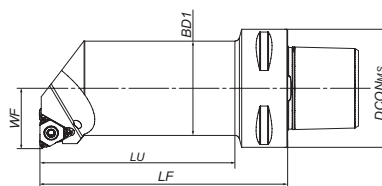
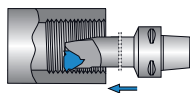
Размер конуса Capto	DCONms	LF	WF	THCA	Размер пластины	Артикул правая	Артикул левая
PSC3	32	40	22	1.5°	16ER.. 16EL..	317382 0316	317382 0326
PSC4	40	50	27	1.5°	16ER.. 16EL..	317382 0416	317382 0426
PSC4	40	50	27	1.5°	22ER.. 22EL..	317382 0422	317382 0432
PSC5	50	60	35	1.5°	16ER.. 16EL..	317382 0516	317382 0526
PSC5	50	60	35	1.5°	22ER.. 22EL..	317382 0522	317382 0532
PSC6	63	65	45	1.5°	16ER.. 16EL..	317382 0616	317382 0626
PSC6	63	65	45	1.5°	22ER.. 22EL..	317382 0622	317382 0632
PSC8	80	80	55	1.5°	16ER.. 16EL..	317382 0816	317382 0826
PSC8	80	80	55	1.5°	22ER.. 22EL..	317382 0822	317382 0832

### Комплектующие

Размер пластины	Опорная пластина	Винт опорной пластины	Винт	Рычаг	Сухарь	Ключ	Ключ шестигранный
16ER..16EL..	LT16/0.5 LT16/1.75	SS04008	C035AI2IP	—	—	T15IP	S2.5
22ER..22EL..	LT22	SS04008	L60 M4x15	—	—	T15	S2.5

### 317 384 Оправка

- Внутренний подвод СОЖ
- Давление СОЖ до 40 бар



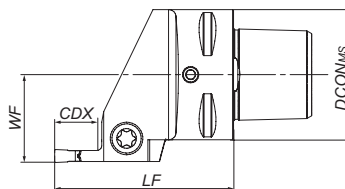
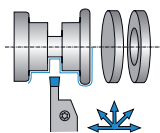
Размер конуса Capto	DMIN1	DCONms	BD1	LU	LF	WF	THCA	Размер пластины	Артикул правая	Артикул левая
PSC3	32	32	20	44	60	14	1.5°	16NL.. 16NR..	317384 0316	317384 0327
PSC4	40	40	20	38	60	14	1.5°	16NL.. 6NR..	317384 0416	317384 0427
PSC4	40	40	25	48	70	17	1.5°	16NL.. 16NR..	317384 0418	317384 0429
PSC4	40	40	32	69	90	22	1.5°	16NL.. 16NR..	317384 0420	317384 0431
PSC4	40	40	25	48	70	19	1.5°	22NL.. 22NR..	317384 0422	317384 0433
PSC4	40	40	32	69	90	22	1.5°	22NL.. 22NR..	317384 0424	317384 0435
PSC4	40	40	39,5	60	80	27	1.5°	22NL.. 22NR..	317384 0426	317384 0437
PSC5	50	50	20	36	60	14	1.5°	16NL.. 16NR..	317384 0516	317384 0527
PSC5	50	50	25	47	70	17	1.5°	16NL.. 16NR..	317384 0518	317384 0529
PSC5	50	50	32	68	90	22	1.5°	16NL.. 16NR..	317384 0519	317384 0530
PSC5	50	50	40	84	105	27	1.5°	16NL.. 16NR..	317384 0520	317384 0531
PSC5	50	50	40	84	105	26,9	1.5°	22NL.. 22NR..	317384 0522	317384 0533
PSC5	50	50	25	47	70	19	1.5°	22NL.. 22NR..	317384 0524	317384 0535
PSC5	50	50	32	68	90	22	1.5°	22NL.. 22NR..	317384 0526	317384 0537
PSC6	63	63	20	42	70	14	1.5°	16NL.. 16NR..	317384 0616	317384 0627
PSC6	63	63	25	48	75	17	1.5°	16NL.. 16NR..	317384 0618	317384 0629
PSC6	63	63	32	64	90	22	1.5°	16NL.. 16NR..	317384 0619	317384 0630
PSC6	63	63	40	80	105	27	1.5°	16NL.. 16NR..	317384 0620	317384 0631
PSC6	63	63	40	80	105	26,9	1.5°	22NL.. 22NR..	317384 0622	317384 0633
PSC6	63	63	25	48	75	19	1.5°	22NL.. 22NR..	317384 0624	317384 0635
PSC6	63	63	32	64	90	22	1.5°	22NL.. 22NR..	317384 0626	317384 0637

### Комплектующие

Размер пластины	Опорная пластина	Винт опорной пластины	Винт	Ключ	Ключ для опорной пластины
16NL..16NR..	—	—	C035A08IP	T15IP	—
16NL..16NR..*	LT16/0.5 LT16/1.75	SS04008	C035AI2IP	T15IP	S2.5
22NL.. 22NR..	LT22	SS04008	L60 M4x15	T15	S2.5

\* Для оправок с диаметром корпуса BD1 от 25 мм.

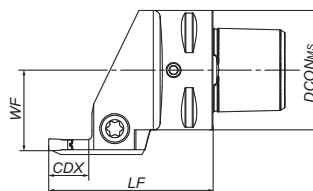
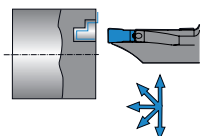
- Внутренний подвод СОЖ
- Давление СОЖ до 40 бар



Размер конуса Capto	DCONms	LF	WF	CDX	Размер пластины	Артикул правая	Артикул левая
PSC3	32	55	22	16	QE3.0	317390 0303	317390 0313
PSC3	32	55	22	16	QE4.0	317390 0304	317390 0314
PSC4	40	60	27	16	QE3.0	317390 0403	317390 0413
PSC4	40	60	27	16	QE4.0	317390 0404	317390 0414
PSC4	40	60	27	20	QE5.0	317390 0405	317390 0415
PSC5	50	60	35	16	QE3.0	317390 0503	317390 0513
PSC5	50	60	35	16	QE4.0	317390 0504	317390 0514
PSC5	50	60	35	20	QE5.0	317390 0505	317390 0515
PSC6	63	65	45	16	QE3.0	317390 0603	317390 0613
PSC6	63	65	45	16	QE4.0	317390 0604	317390 0614
PSC6	63	65	45	20	QE5.0	317390 0605	317390 0615
PSC8	80	80	45	20	QE5.0	317390 0805	317390 0815

## 317 394 Оправка

- Внутренний подвод СОЖ
- Давление СОЖ до 40 бар

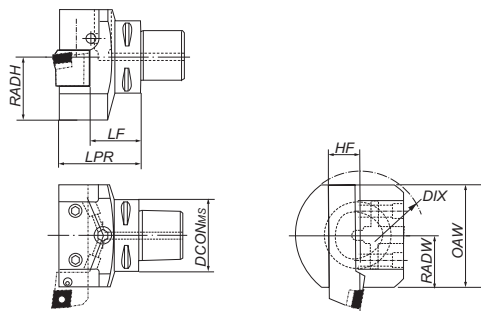


Размер конуса Capto	DCONms	LF	WF	DAXIN	DAXX	CDX	Размер пластины	Артикул правая	Артикул левая
PSC4	40	60	27	75	100	16	QE3.0	317394 0403	317394 0406
PSC4	40	60	27	48	60	16	QE4.0	317394 0404	317394 0407
PSC4	40	60	27	60	75	16	QE4.0	317394 0414	317394 0417
PSC4	40	60	27	75	100	16	QE4.0	317394 0424	317394 0427
PSC4	40	60	27	100	140	16	QE4.0	317394 0434	317394 0437
PSC4	40	60	27	140	240	16	QE4.0	317394 0444	317394 0447
PSC4	40	60	27	240	480	16	QE4.0	317394 0454	317394 0457
PSC4	40	65	27	54	70	16	QE5.0	317394 0405	317394 0408
PSC4	40	65	27	70	95	16	QE5.0	317394 0415	317394 0418
PSC4	40	65	27	95	130	16	QE5.0	317394 0425	317394 0428
PSC4	40	65	27	130	180	16	QE5.0	317394 0435	317394 0438
PSC4	40	65	27	140	240	16	QE5.0	317394 0445	317394 0448
PSC4	40	65	27	240	1000	16	QE5.0	317394 0455	317394 0458
PSC5	50	60	35	75	100	16	QE3.0	317394 0503	317394 0506
PSC5	50	60	33	48	60	16	QE4.0	317394 0504	317394 0507
PSC5	50	60	33	60	75	16	QE4.0	317394 0514	317394 0517
PSC5	50	60	33	75	100	16	QE4.0	317394 0524	317394 0527
PSC5	50	60	33	100	140	16	QE4.0	317394 0534	317394 0537
PSC5	50	60	33	140	240	16	QE4.0	317394 0544	317394 0547
PSC5	50	65	39	240	480	16	QE4.0	317394 0554	317394 0557
PSC5	50	65	33	54	70	16	QE5.0	317394 0505	317394 0508
PSC5	50	65	33	70	95	16	QE5.0	317394 0515	317394 0518
PSC5	50	65	33	95	130	16	QE5.0	317394 0525	317394 0528
PSC5	50	65	33	130	180	16	QE5.0	317394 0535	317394 0538
PSC5	50	65	33	140	240	16	QE5.0	317394 0545	317394 0548
PSC5	50	65	33	240	1000	16	QE5.0	317394 0555	317394 0558
PSC6	63	65	39	48	60	16	QE4.0	317394 0604	317394 0607
PSC6	63	65	39	60	75	16	QE4.0	317394 0614	317394 0617
PSC6	63	65	39	75	100	16	QE4.0	317394 0624	317394 0627
PSC6	63	65	39	100	140	16	QE4.0	317394 0634	317394 0637
PSC6	63	65	39	140	240	16	QE4.0	317394 0644	317394 0647
PSC6	63	65	39	240	480	16	QE4.0	317394 0654	317394 0657
PSC6	63	70	39	54	70	16	QE5.0	317394 0605	317394 0608
PSC6	63	70	39	70	95	16	QE5.0	317394 0615	317394 0618
PSC6	63	70	39	95	130	16	QE5.0	317394 0625	317394 0628
PSC6	63	70	39	130	180	16	QE5.0	317394 0635	317394 0638
PSC6	63	70	39	140	240	16	QE5.0	317394 0645	317394 0648
PSC6	63	70	39	240	1000	16	QE5.0	317394 0655	317394 0658

## Комплектующие

Размер пластины	Винт	Ключ
QE3.0	MS05016	S4
QE4.0	MS05016	S4
QE5.0	MS06020	S5

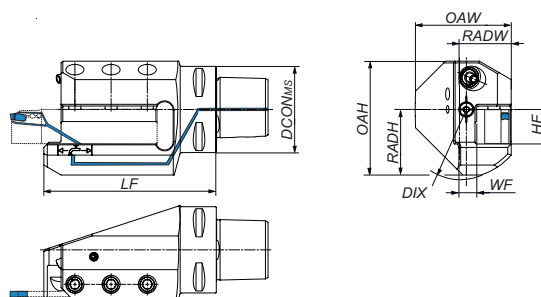
- Внутренний подвод СОЖ
- Давление СОЖ до 40 бар



Размер конуса Carptо	Сечение державки	DCONms	LPR	LF	HF	OAW	RADH	RADW	DIX	Артикул
PSC5	20x20	50	65	45	20	64	37	32	85	317102 0520
PSC6	20x20	63	70	50	20	64	37	32	85	317102 0620
PSC6	25x25	63	80	55	25	76	46	38	100	317102 0625
PSC8	25x25	80	75	50	25	80	46	38	103	317102 0825

## 317 106 Оправка

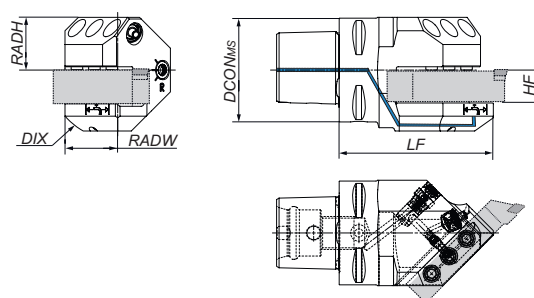
- Внутренний подвод СОЖ
- Давление СОЖ до 40 бар



Размер конуса Carptо	Сечение державки	DCONms	LF	WF	HF	OAW	OAH	RADH	RADW	DIX	Артикул правая	Артикул левая
PSC5	20x20	50	95	10	20	56	69	37	30	85	317106 0520	317106 0530
PSC6	20x20	63	105	10	20	64	69	37	30	85	317106 0620	317106 0630
PSC6	25x25	63	122	13	25	70	78	46	38	100	317106 0625	317106 0635
PSC8	25x25	80	122	15	25	80	86	46	40	103	317106 0825	317106 0835

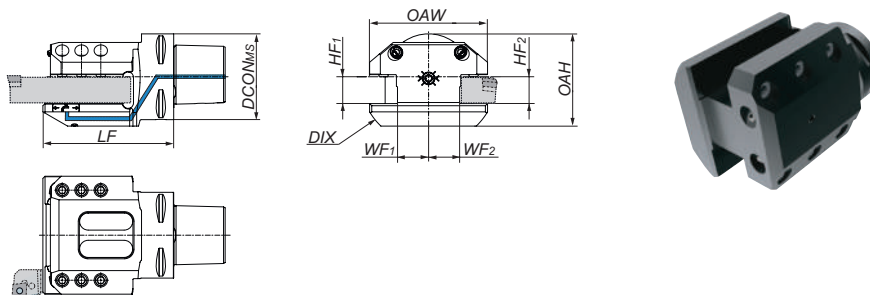
## 317 110 Оправка

- Внутренний подвод СОЖ
- Давление СОЖ до 40 бар



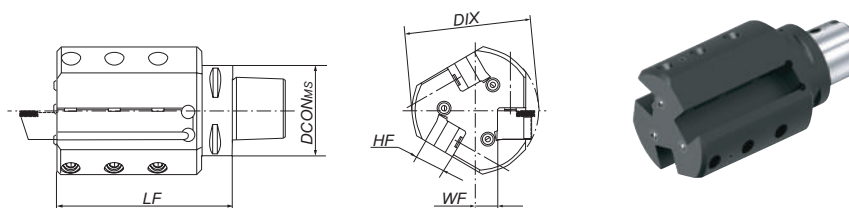
Размер конуса Carptо	Сечение державки	DCONms	LF	HF	OAH	RADH	RADW	DIX	Артикул правая	Артикул левая
PSC5	20x20	50	85	20	69	37	32	85	317110 0520	317110 0530
PSC6	20x20	63	95	20	69	37	32	85	317110 0620	317110 0630
PSC6	25x25	63	114	25	78	46	36	100	317110 0625	317110 0635

- Внутренний подвод СОЖ
- Давление СОЖ до 40 бар



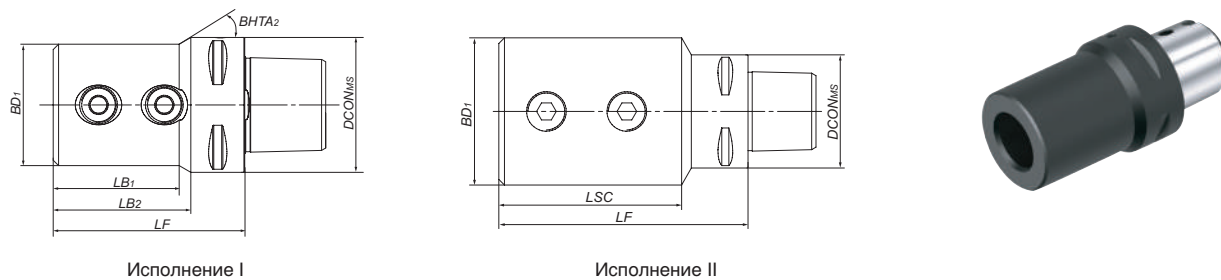
Размер конуса Carptо	Сечение державки	DCONms	LF	WF1	WF2	HF1	HF2	OAW	OAH	DIX	Артикул
PSC6	25x25	63	122	20	20	25	25	90	78	114	317114 0625
PSC8	25x25	80	122	30	30	25	25	110	78	128	317114 0825

- Внутренний подвод СОЖ
- Давление СОЖ до 40 бар



Размер конуса Carptо	Сечение державки	DCONms	LF	WF	HE	DIX	Артикул правая	Артикул левая
PSC5	20x20	50	123	16	20	90	317118 0520	317118 0530
PSC6	20x20	63	125	16	20	90	317118 0620	317118 0630

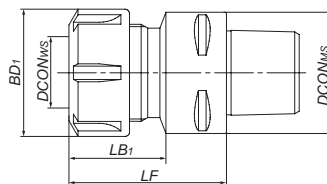
- Внутренний подвод СОЖ
- Давление СОЖ до 40 бар



Размер конуса Carptо	DCONms	DCONws	LSC	LF	LB1	LB2	BD1	BHTA2	Исполнение	Артикул
PSC3	32	20	51	60	60	—	40	—	II	317126 0320
PSC3	32	25	57	80	80	—	45	—	II	317126 0325
PSC4	40	20	51	60	60	—	40	—	II	317126 0420
PSC4	40	25	57	77	77	—	45	—	II	317126 0425
PSC4	40	32	61	88	88	—	52	—	II	317126 0432
PSC5	50	20	51	60	37,7	40	40	65°	I	317126 0520
PSC5	50	25	57	71	46,7	51	45	30°	I	317126 0525
PSC5	50	32	61	75	75	—	52	—	II	317126 0532
PSC5	50	40	71	100	100	—	65	—	II	317126 0540
PSC6	63	20	51	70	43,8	48	40	70°	I	317126 0620
PSC6	63	25	57	72	45,8	50	45	65°	I	317126 0625
PSC6	63	32	61	75	49,8	53	52	60°	I	317126 0632
PSC6	63	40	71	85	85	—	65	—	II	317126 0640



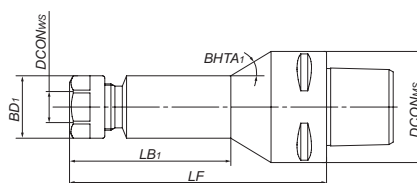
- Внутренний подвод СОЖ
- Давление СОЖ до 80 бар



Размер конуса Capto	DCONws	DCONms	LF	LB1	BD1	Цанга	Артикул
PSC3	17	32	45	29	28	ER16	317010 0316
PSC3	21	40	45	30	34	ER20	317010 0320
PSC4	21	40	52	30,8	34	ER20	317010 0420
PSC4	26	40	52	32	42	ER25	317010 0425
PSC4	33	40	54	34	50	ER32	317010 0432
PSC5	21	50	55	31,1	34	ER20	317010 0520
PSC5	26	50	55	33	42	ER25	317010 0525
PSC5	33	50	57	35	50	ER32	317010 0532
PSC5	33	50	100	78	50	ER32	317010 0533
PSC6	26	63	60	32,9	50	ER25	317010 0625
PSC6	26	63	100	75	42	ER25	317010 0626
PSC6	33	63	60	35,3	50	ER32	317010 0632
PSC6	33	63	100	75	50	ER32	317010 0633
PSC6	41	63	65	40	63	ER40	317010 0640
PSC6	41	63	130	105	63	ER40	317010 0642
PSC8	21	80	65	29,9	35	ER20	317010 0820
PSC8	26	80	70	32,4	42	ER25	317010 0825
PSC8	33	80	70	35	50	ER32	317010 0832
PSC8	41	80	70	38	63	ER40	317010 0840

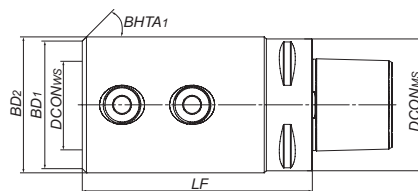
## 317 017 Патрон цанговый с шестигранной гайкой

- Внутренний подвод СОЖ
- Давление СОЖ до 80 бар



Размер конуса Capto	DCONws	DCONms	LF	LB1	BD1	BHTA1	Цанга	Артикул
PSC4	17	40	70	44	28	45°	ER16	3170170416
PSC5	17	50	100	60	28	29°	ER16	3170170516
PSC5	21	50	100	55	34	16°	ER20	3170170520
PSC5	21	50	130	55	34	7°	ER20	3170170521
PSC5	26	50	100	65	42	14°	ER25	3170170525
PSC6	17	63	100	60	28	44°	ER16	3170170616
PSC6	21	63	60	31	34	65°	ER20	3170170620
PSC6	26	63	130	65	42	13°	ER25	3170170626
PSC6	26	63	160	65	42	8	ER25	3170170627
PSC6	33	63	130	75	50	11°	ER32	3170170633
PSC8	33	80	160	75	50	15°	ER32	3170170834
PSC8	41	80	160	95	63	13°	ER40	3170170842
PSC10	33	100	160	75	50	27°	ER32	3170171034
PSC10	41	100	160	95	63	32°	ER40	3170171042

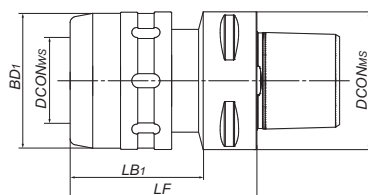
- Внутренний подвод СОЖ
- Давление СОЖ до 80 бар



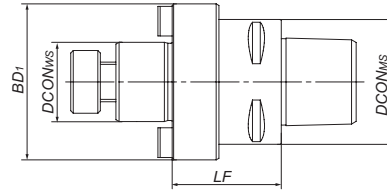
Размер конуса Capto	DCONws	DCONms	LF	BD1	BD2	BHTA1	Винт	Артикул
PSC4	16	40	55	38	48	45°	SXP16	317020 0416
PSC5	16	50	60	38	48	45°	SXP16	317020 0516
PSC5	20	50	60	42	52	45°	SXP20	317020 0520
PSC5	25	50	80	49	65	45°	SXP25	317020 0525
PSC6	16	63	65	38	48	45°	SXP16	317020 0616
PSC6	20	63	65	42	52	45°	SXP20	317020 0620
PSC6	25	63	80	49	65	45°	SXP25	317020 0625
PSC6	32	63	90	56	72	45°	SXP32	317020 0632
PSC6	40	63	100	74	90	45°	SXP40	317020 0640
PSC8	16	80	70	38	48	45°	SXP16	317020 0816
PSC8	18	80	70	40	50	45°	SXP18	317020 0818
PSC8	20	80	70	42	52	45°	SXP20	317020 0820
PSC8	25	80	80	49	65	45°	SXP25	317020 0825
PSC8	32	80	80	56	72	45°	SXP32	317020 0832
PSC8	40	80	110	74	90	45°	SXP40	317020 0840
PSC8	50	80	120	84	100	45°	SXP50	317020 0850

## 317 030 Патрон силовой

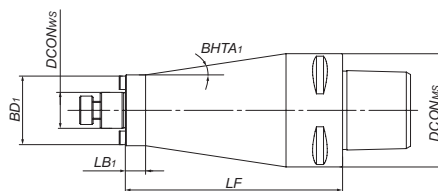
- Внутренний подвод СОЖ
- Давление СОЖ до 80 бар



Размер конуса Capto	DCONws	DCONms	LF	BD1	BD2	LB1	Артикул
PSC4	20	40	85	52	40	—	317030 0420
PSC5	20	50	90	52	50	—	317030 0520
PSC5	25	50	95	60	50	—	317030 0525
PSC6	20	63	90	52	63	65	317030 0620
PSC6	25	63	95	60	63	71	317030 0625
PSC6	32	63	110	68	63	—	317030 0632
PSC8	25	80	95	60	80	63	317030 0825
PSC8	32	80	110	68	80	76	317030 0832
PSC10	32	100	120	68	100	80	317030 1032

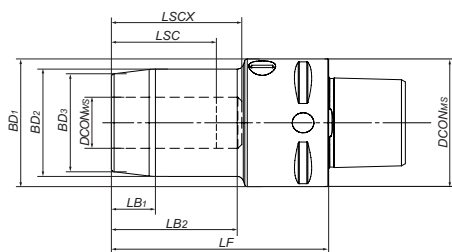


Размер конуса Capto	DCONws	DCONms	LF	BD1	Винт	Шпонка	Ключ	Артикул
PSC3	16	32	30	34	MS08030	JC08017	MS03008	317035 0316
PSC4	16	40	32	34	MS08030	JC08017	MS03008	317035 0416
PSC4	16	40	55	34	MS08030	JC08017	MS03008	317035 0417
PSC4	22	40	25	42	MS10030	JC10021	MS04010	317035 0422
PSC4	22	40	55	42	MS10030	JC10021	MS04010	317035 0423
PSC5	16	50	35	34	MS08030	JC08017	MS03008	317035 0516
PSC5	16	50	70	34	MS08030	JC08017	MS03008	317035 0517
PSC5	22	50	25	42	MS10030	JC10021	MS04010	317035 0522
PSC5	22	50	70	42	MS10030	JC10021	MS04010	317035 0523
PSC5	27	50	25	56	SXM27	JC12023	MS05016	317035 0527
PSC5	32	50	40	63	SXM32	JC14020	MS06020	317035 0532
PSC6	16	63	40	34	MS08030	JC08017	MS03008	317035 0616
PSC6	22	63	25	63	MS10030	JC10021	MS04010	317035 0622
PSC6	22	63	80	42	MS10030	JC10021	MS04010	317035 0623
PSC6	27	63	25	63	SXM27	JC12023	MS05016	317035 0627
PSC6	27	63	80	60	SXM27	JC12023	MS05016	317035 0628
PSC6	32	63	25	65	SXM32	JC14020	MS06020	317035 0632
PSC6	40	63	50	89	SXM40	KXM40	MS08020	317035 0640
PSC8	16	80	50	34	MS08030	JC08017	MS03008	317035 0816
PSC8	22	80	30	80	MS10030	JC10021	MS04010	317035 0822
PSC8	22	80	90	42	MS10030	JC10021	MS04010	317035 0823
PSC8	27	80	30	80	SXM27	JC12023	MS05016	317035 0827
PSC8	27	80	90	60	SXM27	JC12023	MS05016	317035 0828
PSC8	32	80	30	80	SXM32	JC14020	MS06020	317035 0832
PSC8	40	80	60	89	SXM40	KXM40	MS08020	317035 0840
PSC10	27	100	75	60	SXM27	JC12023	MS05016	317035 1027
PSC10	32	100	75	78	SXM32	JC14020	MS06020	317035 1032
PSC10	40	100	40	89	MS12045(4)	KXM40	MS08020	317035 1040

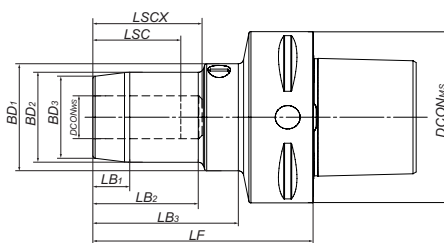


Размер конуса Capto	DCONws	DCONms	LF	LB1	BD1	BHTA1	Винт	Шпонка	Ключ	Артикул
PSC4	16	40	120	22	34	3°	MS08030	JC08017	MS03008	317037 0416
PSC5	22	50	150	12	42	3°	MS10030	JC10021	MS04010	317037 0522
PSC6	22	63	120	0	55	3°	MS10030	JC10021	MS04010	317037 0622
PSC6	22	63	190	0	55	2°	MS10030	JC10021	MS04010	317037 0623
PSC8	27	80	150	0	65	4°	SXM27	JC12023	MS05016	317037 0827
PSC8	27	80	240	0	65	2°	SXM27	JC12023	MS05016	317037 0828

- Внутренний подвод СОЖ
- Давление СОЖ до 80 бар



Исполнение I

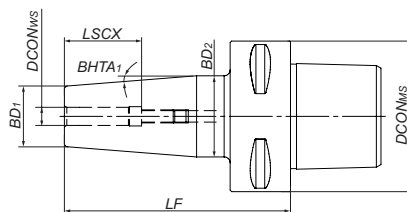


Исполнение II



Размер конуса Capto	DCONms	DCONws	LF	LB1	LB2	LB3	BD3	BD2	BD1	LSC	LSCX	Винт	Ключ	Исполнение	Артикул
PSC4	40	6	65	14	24	45	22	26	50	26	37	HCS005014C	TS5	I	317065 0406
PSC4	40	8	65	14	25	45	24	28	50	26	37	HCS006014C	TS5	I	317065 0408
PSC4	40	10	75	14	35	55	26	30	50	30	41	HCS008014C	TS5	I	317065 0410
PSC4	40	12	85	14	45	65	28	32	50	36	46	HCS008014C	TS5	I	317065 0412
PSC4	40	16	85	14	48	65	34	38	50	40	49	HCS008014C	TS5	I	317065 0416
PSC4	40	20	85	14	48	65	38	42	50	40	51	HCS008014C	TS5	I	317065 0420
PSC5	50	6	60	14	24	—	22	26	50	26	37	HCS005014C	TS5	II	317065 0506
PSC5	50	8	60	14	25	—	24	28	50	26	37	HCS006014C	TS5	II	317065 0508
PSC5	50	10	70	14	35	—	26	30	50	30	41	HCS008014C	TS5	II	317065 0510
PSC5	50	12	80	14	45	—	28	32	50	36	46	HCS008014C	TS5	II	317065 0512
PSC5	50	16	80	14	48	—	34	38	50	40	49	HCS008014C	TS5	I	317065 0516
PSC5	50	20	80	14	48	—	38	42	50	40	51	HCS008014C	TS5	II	317065 0520
PSC5	50	25	100	14	59	80	53	57	63	48,5	57	HCS012014C	TS5	I	317065 0525
PSC6	63	6	70	14	29	48	22	26	50	26	37	HCS005014C	TS5	II	317065 0606
PSC6	63	8	70	14	30	48	24	28	50	26	37	HCS006014C	TS5	II	317065 0608
PSC6	63	10	75	14	35	53	26	30	50	30	41	HCS008014C	TS5	II	317065 0610
PSC6	63	12	85	14	45	63	28	32	50	36	46	HCS008014C	TS5	II	317065 0612
PSC6	63	16	85	14	48	63	34	38	50	40	49	HCS008014C	TS5	II	317065 0616
PSC6	63	20	85	14	48	63	38	42	50	40	51	HCS008014C	TS5	II	317065 0620
PSC6	63	25	100	14	59	—	53	57	63	48,5	57	HCS012014C	TS5	II	317065 0625
PSC6	63	32	105	14	63	83	60	64	75	53	61	HCS012014C	TS5	I	317065 0632
PSC8	80	12	95	14	45	63	28	32	50	36	46	HCS008014C	TS5	II	317065 0812
PSC8	80	20	95	14	48	63	38	42	50	40	51	HCS008014C	TS5	II	317065 0820
PSC8	80	32	115	14	63	82	60	64	75	53	61	HCS012014C	TS5	II	317065 0832

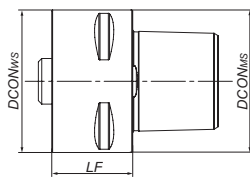
- Высокоточная подача СОЖ
- Давление СОЖ до 150 бар



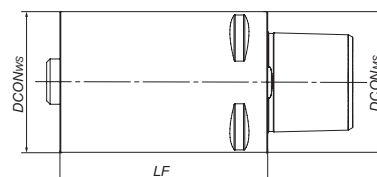
Размер конуса Capto	DCONms	DCONws	LF	LSCX	BD1	BD2	BHTA1	Винт	Артикул
PSC4	40	6	75	36	21	27	4.5°	S005014C	317070 0406
PSC4	40	8	75	36	21	27	4.5°	S006014C	317070 0408
PSC4	40	10	75	42	24	32	4.5°	S008014C	317070 0410
PSC4	40	12	75	47	24	32	4.5°	S008014C	317070 0412
PSC4	40	14	80	47	27	34	4.5°	S008014C	317070 0414
PSC4	40	16	80	50	27	34	4.5°	S012014C	317070 0416
PSC5	50	6	75	36	21	27	4.5°	S005014C	317070 0506
PSC5	50	8	75	36	21	27	4.5°	S006014C	317070 0508
PSC5	50	10	75	42	24	32	4.5°	S008014C	317070 0510
PSC5	50	12	75	47	24	32	4.5°	S008014C	317070 0512
PSC5	50	14	80	47	27	34	4.5°	S008014C	317070 0514
PSC5	50	16	80	50	27	34	4.5°	S012014C	317070 0516
PSC5	50	18	80	50	33	42	4.5°	S012014C	317070 0518
PSC5	50	20	85	52	33	42	4.5°	S016014C	317070 0520
PSC6	63	6	80	36	21	27	4.5°	S005014C	317070 0606
PSC6	63	8	80	36	21	27	4.5°	S006014C	317070 0608
PSC6	63	10	80	42	24	32	4.5°	S008014C	317070 0610
PSC6	63	12	80	47	24	32	4.5°	S008014C	317070 0612
PSC6	63	14	85	47	27	34	4.5°	S008014C	317070 0614
PSC6	63	16	85	50	27	34	4.5°	S012014C	317070 0616
PSC6	63	18	85	50	33	42	4.5°	S012014C	317070 0618
PSC6	63	20	85	52	33	42	4.5°	S016016C	317070 0620
PSC6	63	25	90	58	44	53	4.5°	S016016C	317070 0625
PSC6	63	32	95	58	44	53	4.5°	S016016C	317070 0632
PSC8	80	10	90	42	24	32	4.5°	S008014C	317070 0810
PSC8	80	12	90	47	24	32	4.5°	S008014C	317070 0812
PSC8	80	16	95	47	27	34	4.5°	S012014C	317070 0816
PSC8	80	20	95	52	33	42	4.5°	S016016C	317070 0820
PSC8	80	25	100	58	44	53	4.5°	S016016C	317070 0825
PSC10	100	12	95	47	24	32	4.5°	S008014C	317070 1012
PSC10	100	16	100	50	27	34	4.5°	S012014C	317070 1016
PSC10	100	20	100	52	33	42	4.5°	S016016C	317070 1020
PSC10	100	25	110	58	44	53	4.5°	S016016C	317070 1025

- Внутренний подвод СОЖ
- Давление СОЖ до 80 бар

Исполнение I

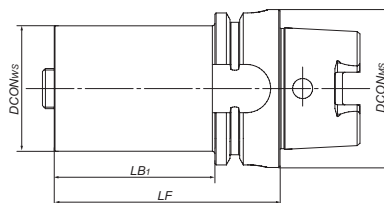


Исполнение II



Размер конуса Capto	DCONws	DCONms	LF	Исполнение	Артикул
PSC3	32	32	35	I	317156 0302
PSC3	32	32	60	II	317156 0304
PSC3	32	32	80	II	317156 0306
PSC3	32	32	95	II	317156 0308
PSC4	40	40	40	I	317156 0402
PSC4	40	40	60	II	317156 0404
PSC4	40	40	80	II	317156 0406
PSC4	40	40	120	II	317156 0408
PSC5	50	50	50	I	317156 0502
PSC5	50	50	80	II	317156 0504
PSC5	50	50	100	II	317156 0506
PSC5	50	50	150	II	317156 0508
PSC6	63	63	60	I	317156 0602
PSC6	63	63	100	II	317156 0604
PSC6	63	63	140	II	317156 0606
PSC6	63	63	185	II	317156 0608
PSC8	80	80	65	I	317156 0802
PSC8	80	80	100	II	317156 0804
PSC8	80	80	125	II	317156 0806
PSC8	80	80	200	II	317156 0808
PSC10	100	100	140	II	317156 1004
PSC10	100	100	200	II	317156 1008

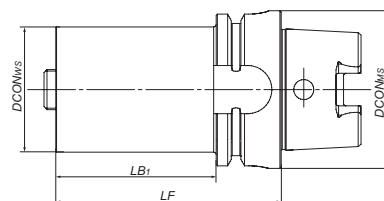
- Внутренний подвод СОЖ
- Давление СОЖ до 100 бар



Размер конуса HSK	Размер конуса Capto	DCONms	DCONws	LF	LB1	Артикул
HSK63T	PSC5	63	50	90	64	317160 6305
HSK63T	PSC6	63	63	110	—	317160 6306
HSK100T	PSC6	100	63	110	81	317160 9006
HSK100T	PSC8	100	80	120	91	317160 9008

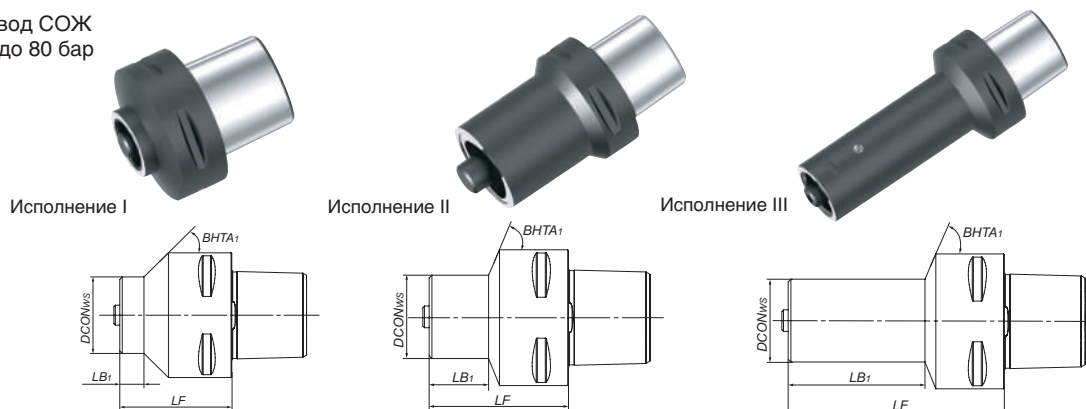
## 317 164 Переходники HSK-A - PSC

- Внутренний подвод СОЖ
- Давление СОЖ до 80 бар



Размер конуса HSK	Размер конуса Capto	DCONms	DCONws	LF	LB1	Артикул
HSK63A	PSC3	63	32	75	49	317164 6303
HSK63A	PSC4	63	40	80	54	317164 6304
HSK63A	PSC5	63	50	90	64	317164 6305
HSK100A	PSC3	100	32	80	51	317164 9003
HSK100A	PSC4	100	40	90	61	317164 9004
HSK100A	PSC5	100	50	100	71	317164 9005
HSK100A	PSC6	100	63	110	81	317164 9006
HSK100A	PSC8	100	80	120	91	317164 9008
HSK100A	PSC10	100	100	155	—	317164 9010

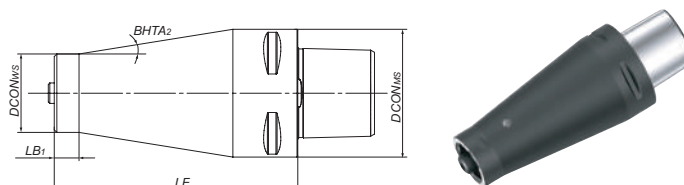
- Внутренний подвод СОЖ
- Давление СОЖ до 80 бар



Размер конуса Carpto	CZCMs	DCONws	LF	LB1	BHTA1	Исполнение	Артикул
PSC4-PSC3	PSC4	32	55	31	45°	II	317170 0432
PSC4-PSC3	PSC4	32	120	95,7	43°	III	317170 0434
PSC5-PSC3	PSC5	32	33	5	49°	I	317170 0532
PSC5-PSC3	PSC5	32	60	34,8	60°	II	317170 0534
PSC5-PSC3	PSC5	32	120	94,4	58°	III	317170 0536
PSC5-PSC4	PSC5	40	40	15	45°	I	317170 0542
PSC5-PSC4	PSC5	40	65	40	45°	II	317170 0544
PSC5-PSC4	PSC5	40	140	115,5	47°	III	317170 0546
PSC6-PSC3	PSC6	32	32	6	76°	I	317170 0632
PSC6-PSC3	PSC6	32	70	39	60°	II	317170 0634
PSC6-PSC3	PSC6	32	125	95,6	65°	III	317170 0636
PSC6-PSC4	PSC6	40	40	11	59°	I	317170 0642
PSC6-PSC4	PSC6	40	80	51,4	60°	II	317170 0644
PSC6-PSC4	PSC6	40	145	116,7	61°	III	317170 0646
PSC6-PSC5	PSC6	50	50	20	40°	I	317170 0652
PSC6-PSC5	PSC6	50	80	51,5	45°	II	317170 0654
PSC6-PSC5	PSC6	50	175	148,1	53°	III	317170 0656
PSC8-PSC3	PSC8	32	60	20,7	69°	I	317170 0832
PSC8-PSC3	PSC8	32	135	95,7	69°	III	317170 0834
PSC8-PSC4	PSC8	40	70	31,4	67°	II	317170 0842
PSC8-PSC4	PSC8	40	155	116,4	67°	III	317170 0844
PSC8-PSC5	PSC8	50	45	5	57°	I	317170 0852
PSC8-PSC5	PSC8	50	80	42,8	64°	II	317170 0854
PSC8-PSC5	PSC8	50	185	147,8	64°	III	317170 0856
PSC8-PSC6	PSC8	63	55	15	41°	I	317170 0862
PSC8-PSC6	PSC8	63	80	44,5	57°	II	317170 0864
PSC8-PSC6	PSC8	63	120	10	6°	II	317170 0866
PSC8-PSC6	PSC8	63	200	164,5	57°	II	317170 0868
PSC10-PSC3	PSC10	32	85	36,7	70°	II	317170 1032
PSC10-PSC4	PSC10	40	90	42,7	70°	II	317170 1042
PSC10-PSC5	PSC10	50	95	49,1	69°	II	317170 1052
PSC10-PSC6	PSC10	63	55	14	75°	I	317170 1062
PSC10-PSC6	PSC10	63	95	50,8	67°	III	317170 1064
PSC10-PSC6	PSC10	63	200	155,8	66°	II	317170 1066
PSC10-PSC8	PSC10	80	65	25	71°	I	317170 1082
PSC10-PSC8	PSC10	80	100	58,1	62°	III	317170 1084
PSC10-PSC8	PSC10	80	200	158,1	60°	II	317170 1086

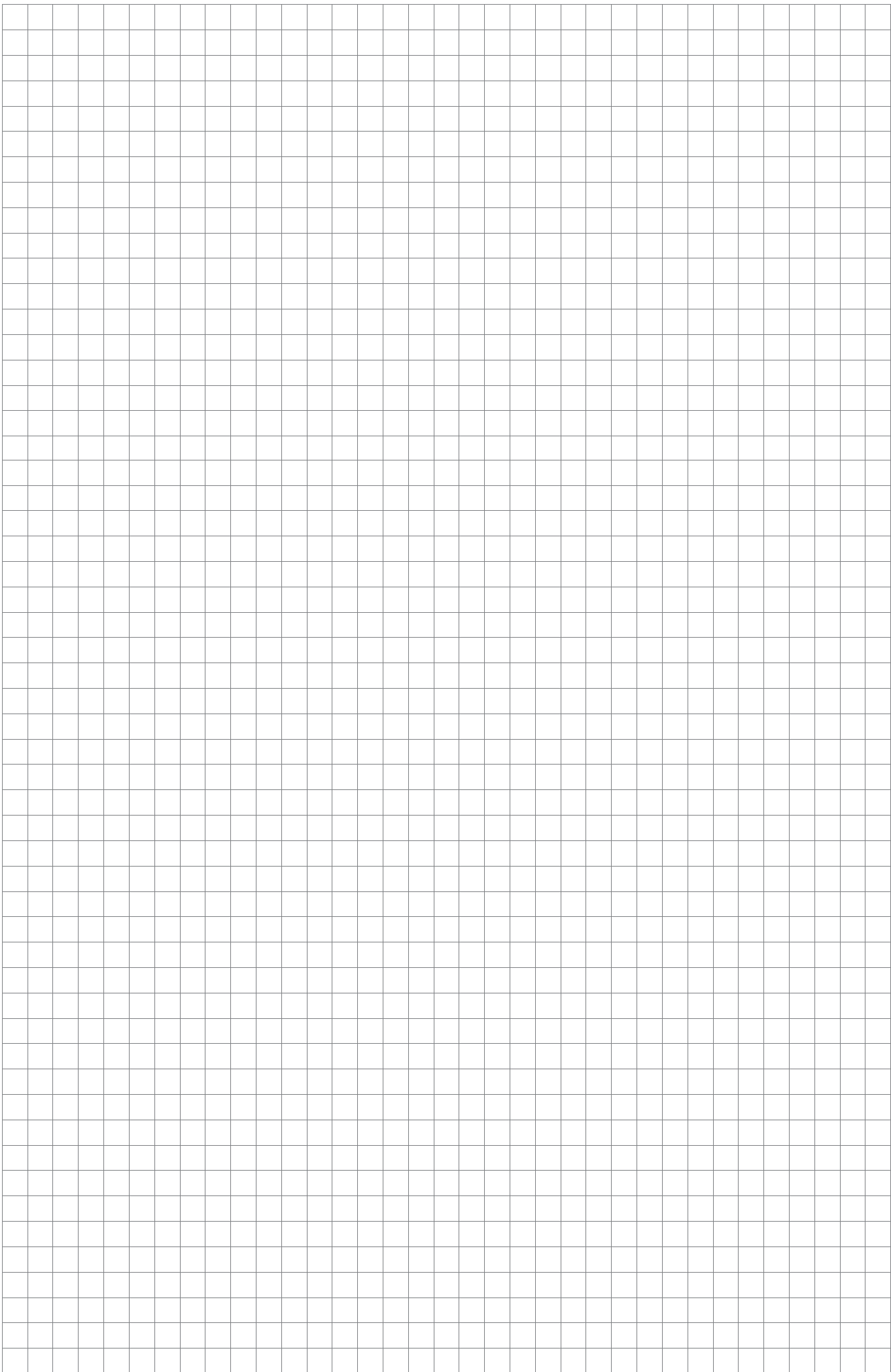
## 317 174 Оправка

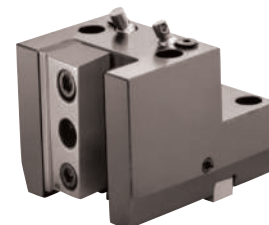
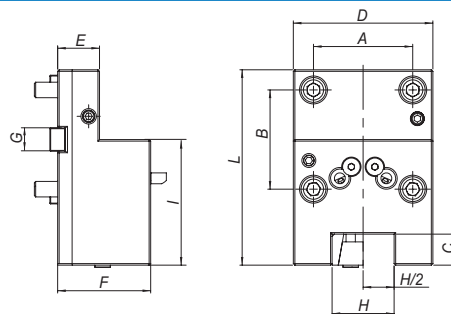
- Внутренний подвод СОЖ
- Давление СОЖ до 80 бар



Размер конуса Carpto	DCONms	DCONws	LF	LB1	BHTA1	Артикул
PSC4-PSC3	40	32	70	10	6°	317174 0403
PSC5-PSC3	50	32	150	5	4°	317174 0503
PSC5-PSC4	50	40	85	10	5°	317174 0504
PSC6-PSC3	63	32	185	5	6°	317174 0603
PSC6-PSC4	63	40	185	5	4°	317174 0604
PSC6-PSC5	63	50	110	10	5°	317174 0605
PSC8-PSC4	80	40	200	5	7°	317174 0804
PSC8-PSC5	80	50	200	5	5°	317174 0805

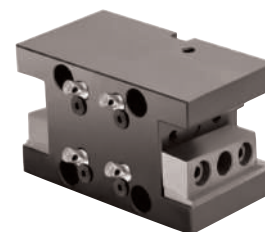
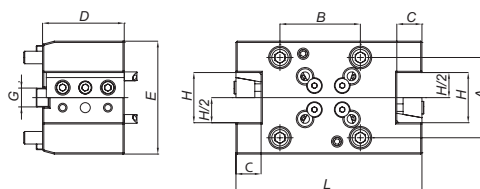






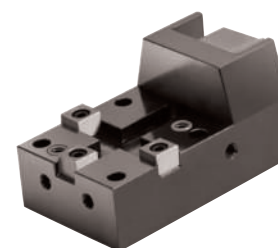
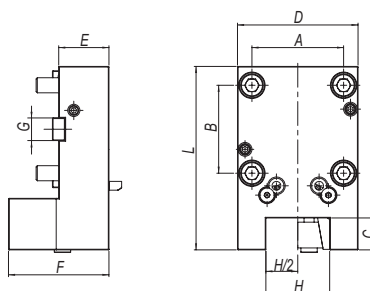
Размер	A	B	C	D	E	F	G	H	H/2	I	L	Вес	Артикул
BMT40	50	60	20	75	30	55	12	40	20	59	97	1,8	318321 4020
BMT45	58	58	25	85	40	80	15	50	25	67	110	3,2	318321 4525
BMT55	64	64	25	95	40	80	15	50	25	70	120	3,8	318321 5525
BMT65	73	70	25	98	40	80	18	50	25	70	130	4,7	318321 6525
BMT65	73	70	32	98	40	100	18	64	32	78	138	5,1	318321 6532
BMT75	90	90	40	130	40	100	25	80	40	85	157	5,3	318321 7540

## 318 325 Резцедержатель радиальный двусторонний

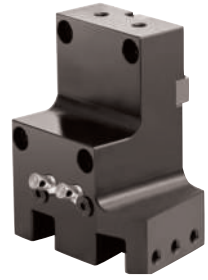
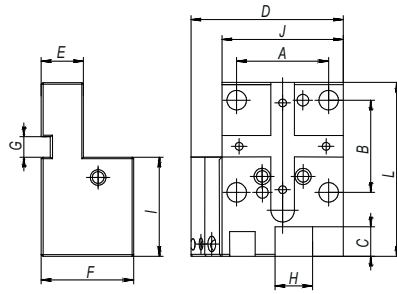


Размер	A	B	C	D	E	G	H	H/2	L	Вес	Артикул
BMT45	58	58	25	80	85	15	50	25	141	5,5	318325 4525
BMT55	64	64	25	80	88	15	50	25	151	6	318325 5525

## 318 329 Резцедержатель радиальный наружный

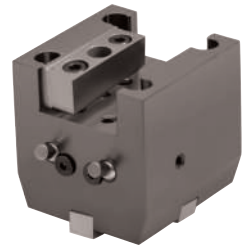
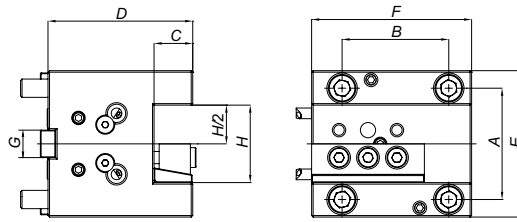


Размер	A	B	C	D	E	F	G	H	H/2	J	L	Вес	Артикул
BMT45	58	58	25	75	36	66	15	50	25	42	128	2,8	318329 4525
BMT55	64	64	25	88	30	66	15	50	25	48	145	3,1	318329 5525



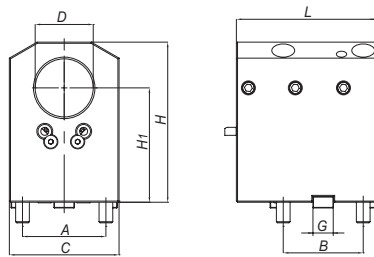
Размер	A	B	C	D	E	F	G	H	I	J	L	Вес	Артикул
BMT45	58	58	20	108	32,5	70	15	20	72	75	130	3,7	318333 4520
BMT55	64	64	20	106	30	65	15	20	69	85	120	4,2	318333 5520

## 318 337 Резцедержатель осевой

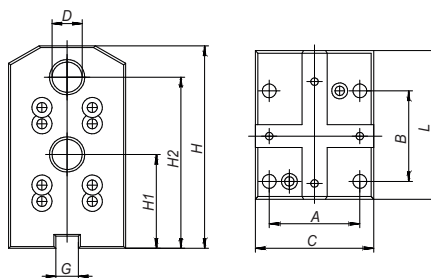


Размер	A	B	C	D	E	F	G	H	H/2	Вес	Артикул
BMT40	50	60	20	65	75	81	12	40	20	2,2	318337 4020
BMT45	58	58	25	85	90	86	15	50	25	3,6	318337 4525
BMT55	64	64	25	85	95	95	15	50	25	4,5	318337 5525
BMT65	73	70	25	100	98	110	18	50	25	5,4	318337 6525
BMT65	73	70	32	100	98	110	18	64	32	5,2	318337 6532
BMT75	90	90	40	115	130	126	25	80	40	6,1	318337 7540

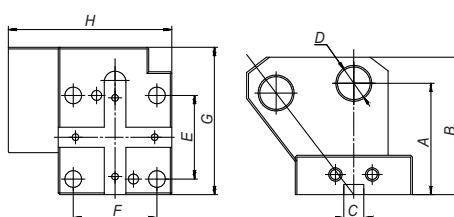
## 318 341 Блок расточного резца



Размер	A	B	C	D	G	H	H1	L	Вес	Артикул
BMT40	50	60	63	25	12	83	60	94	2,7	318341 4025
BMT40	50	60	63	25	12	108	85	94	3	318341 4026
BMT40	50	60	63	32	12	83	60	94	2,7	318341 4032
BMT45	58	58	75	32	15	88	65	95	3,2	318341 4532
BMT55	64	64	86	40	15	97	60	105	3,6	318341 5540
BMT55	64	64	86	40	15	115	85	105	4	318341 5541
BMT65	73	70	98	40	18	110	72	120	5,5	318341 6540
BMT65	73	70	98	50	18	130	100	120	6,5	318341 6550
BMT75	90	90	112	60	25	130	90	126	7,2	318341 7560

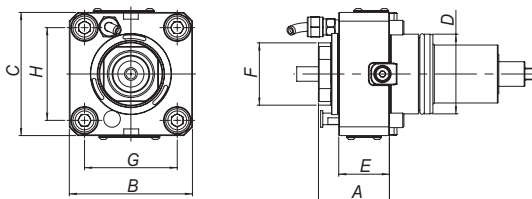


Размер	A	B	C	D	G	H1	H2	H	L	Вес	Артикул
BMT40	50	60	63	20	12	60	75	95	94	3,5	318345 4020
BMT45	58	58	75	20	15	65	110	130	95	5,4	318345 4520
BMT55	64	64	86	25	15	60	110	127	85	6,4	318345 5525
BMT55	64	64	86	25	15	85	135	151	105	8,5	318345 5526
BMT65	73	70	98	25	18	72	110	127	120	8,6	318345 6525



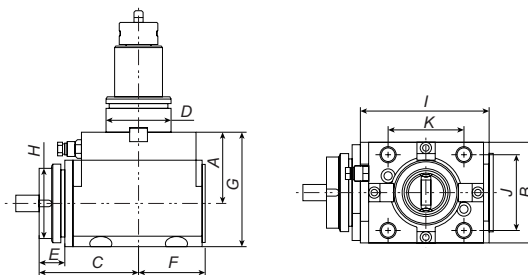
Размер	A	B	C	D	E	F	G	H	Вес	Артикул
BMT45	85	105	15	25	58	58	105	120	4,7	318349 4525
BMT55	85	105	15	25	64	64	112	125	4,9	318349 5525

- Макс. обороты шпинделя 6000 об/мин
- Биение 0,003мм.
- Передаточное число 1:1



Размер	A	B	C	D	E	F	G	H	Вес	Артикул
BMT45	59	75	85	45	33	ER25 (2~16)	58	58	2,4	381421 4525
BMT45	70,2	75	85	45	33	ER25 (2~16)	58	58	2,4	381421 4526
BMT55	42	85	97	55	34	ER20 (1~13)	64	64	3,3	381421 5520
BMT55	71,3	85	97	55	34	ER25 (2~16)	64	64	3,3	381421 5525
BMT55	63	85	97	55	34	ER32 (2~20)	64	64	3,3	381421 5532
BMT55	71,3	85	97	55	34	ER32 (2~20)	64	64	3,3	381421 5533
BMT65	70	94	94	65	37	ER32 (2~20)	73	70	4,2	381421 6532
BMT65	74,3	94	94	65	37	ER40 (3~26)	73	70	4,2	381421 6540
BMT75	82,3	112	112	75	43	ER40 (3~26)	90	90	6,7	381421 7540
BMT85	83,8	125	125	85	42	ER50 (12~34)	100	100	8,9	381421 8550

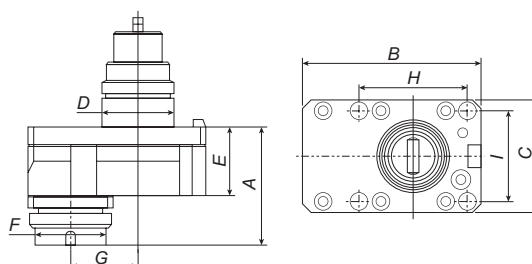
- Макс. обороты шпинделя 6000 об/мин
- Биение 0,003мм.
- Передаточное число 1:1



Размер	A	B	C	D	E	F	G	H	I	J	K	Вес	Артикул
BMT45	60	75	87	45	25,5	54,7	93,5	ER25 (2~16)	93,5	58	58	5	318425 4525
BMT45	60	75	77,1	45	35,3	54,7	93,5	ER25 (2~16)	93,5	58	58	5	318425 4526
BMT45	85	75	87	45	25,5	54,7	118,5	ER25 (2~16)	93,5	58	58	5,5	318425 4527
BMT45	85	75	77,1	45	35,3	54,7	118,5	ER25 (2~16)	93,5	58	58	5,5	318425 4528
BMT55	60	85	92,7	55	44,2	56,5	96,5	ER25 (2~16)	102	64	64	6,5	318425 5525
BMT55	85	85	92,7	55	44,2	56,5	121,5	ER25 (2~16)	102	64	64	7,5	318425 5526
BMT55	60	85	92,7	55	46,2	56,5	96,5	ER32 (2~20)	102	64	64	6,5	318425 5532
BMT55	85	85	92,7	55	46,2	56,5	121,5	ER32 (2~20)	102	64	64	7,5	318425 5533
BMT55	100	85	92,7	55	46,2	56,5	136,5	ER32 (2~20)	102	64	64	8	318425 5534
BMT55	60	85	83,8	55	37,3	56,5	96,5	ER32 (2~20)	102	64	64	6,5	318425 5535
BMT55	85	85	83,8	55	37,3	56,5	121,5	ER32 (2~20)	102	64	64	7,5	318425 5536
BMT55	100	85	83,8	55	37,3	56,5	136,5	ER32 (2~20)	102	64	64	8	318425 5537
BMT65	72	94	80,1	65	28,1	59	112	ER32 (2~20)	104	73	70	8,4	318425 6532
BMT65	100	94	80,1	65	28,1	59	140	ER32 (2~20)	104	73	70	9,5	318425 6533
BMT65	125	94	80,1	65	28,1	59	165	ER32 (2~20)	104	73	70	10,5	318425 6534
BMT65	72	94	89,1	65	37,1	59	112	ER40 (3~26)	104	73	70	8,4	318425 6540
BMT65	100	94	89,1	65	37,1	59	140	ER40 (3~26)	104	73	70	9,5	318425 6541
BMT65	125	94	89,1	65	37,1	59	165	ER40 (3~26)	104	73	70	10,5	318425 6542
BMT75	90	112	99,1	75	39,1	67	130	ER40 (3~26)	120	90	90	12,6	318425 7540
BMT85	85	125	107,3	85	42,3	75	140	ER50 (12~34)	130	100	100	18,3	318425 8550

## 318 429 Блок приводной аксиальный ускорительный

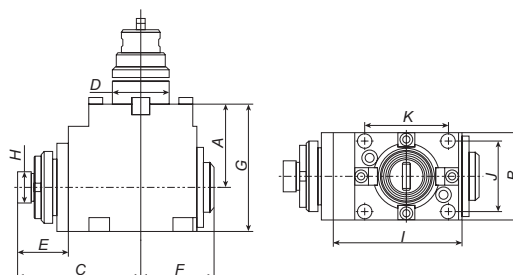
- Макс. обороты шпинделя 12000 об/мин
- Передаточное отношение 1:2



Размер	A	B	C	D	E	F	G	H	I	Вес	Артикул
BMT45	65,7	103,5	75	45	38	ER16 (1~10)	37,5	58	58	3,4	318429 4516
BMT55	65,7	103,5	85	55	38	ER16 (1~10)	37,5	64	64	4,3	318429 5516

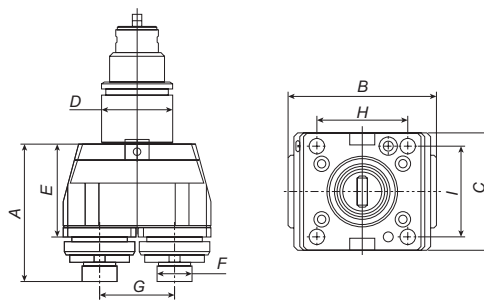
## 318 433 Блок приводной радиальный ускорительный

- Макс. обороты шпинделя 12000 об/мин
- Передаточное отношение 1:2



Размер	A	B	C	D	E	F	G	H	I	J	K	Вес	Артикул
BMT45	60	75	88,8	45	47,3	53,5	91,5	ER16 (1~10)	83	58	58	5,3	318433 4516
BMT55	60	85	88,8	55	40,2	60,5	91,5	ER16 (1~10)	97	64	64	6,7	318433 5516

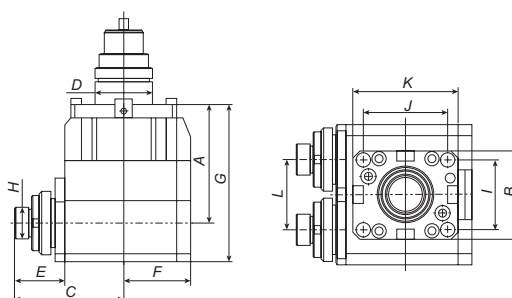
- Макс. обороты шпинделя 6000 об/мин
- Передаточное число 1:1



Размер	A	B	C	D	E	F	G	H	I	Вес	Артикул
BMT45	88,2	95	75	45	53	ER16 (1-10)	48	58	58	3,9	318437 4516
BMT55	88,2	103	85	55	53	ER16 (1-10)	56	64	64	4,2	318437 5516
BMT65	88,2	103	94	65	53	ER16 (1-10)	56	73	70	4,5	318437 6516

## 318 441 Блок приводной радиальный двойной

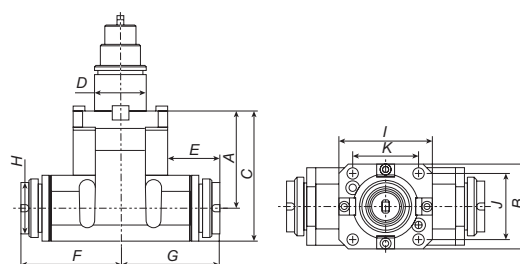
- Макс. обороты шпинделя 6000 об/мин
- Передаточное число 1:1



Размер	A	B	C	D	E	F	G	H	I	J	K	L	Вес	Артикул
BMT45	85	75	80,7	45	35,7	58	115	ER20 (1~13)	58	58	85	56	12	318441 4520
BMT55	85	85	80,7	55	35,7	58	115	ER20 (1~13)	64	64	90	56	12,4	318441 5520
BMT65	100	94	80,7	65	35,7	58	130	ER20 (1~13)	73	70	90	56	13,5	318441 6520

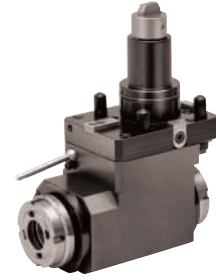
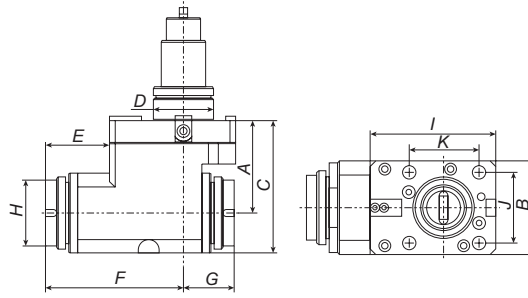
## 318 445 Блок приводной радиальный двусторонний

- Макс. обороты шпинделя 6000 об/мин
- Передаточное число 1:1



Размер	A	B	C	D	E	F	G	H	I	J	K	Вес	Артикул
BMT45	85	75	113,5	45	45,6	87,1	87,1	ER20 (1~13)	83	85	85	6	318445 4520
BMT55	85	85	118,5	55	41,8	90,3	90,3	ER25 (2~16)	97	64	64	8,5	318445 5525
BMT55	85	85	118,5	55	53,7	102,2	102,2	ER32 (2~20)	97	64	64	9	318445 5532
BMT65	100	94	133,5	65	50,2	102,2	102,2	ER32 (2~20)	104	73	70	10,4	318445 6532

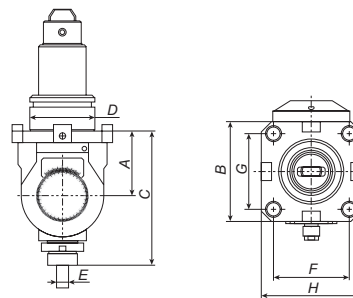
- Макс. обороты шпинделя 6000 об/мин
- Передаточное число 1:1



Размеры	A	B	C	D	E	F	G	H	I	J	K	Вес	Артикул
BMT55	100	85	146,5	55	70,4	137,9	57,9	ER32 (2~20)	115	64	64	11,5	318449 5532
BMT55	100	85	146,5	55	58,5	126	46	ER32 (2~20)	115	64	64	11,5	318449 5533
BMT55	85	85	121,5	55	70,4	137,9	57,9	ER32 (2~20)	115	64	64	9,5	318449 5534
BMT55	85	85	121,5	55	58,5	126	46	ER32 (2~20)	115	64	64	9,5	318449 5535

318 453 Блок приводной регулируемый ( $\pm 90^\circ$ )

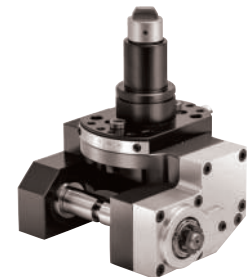
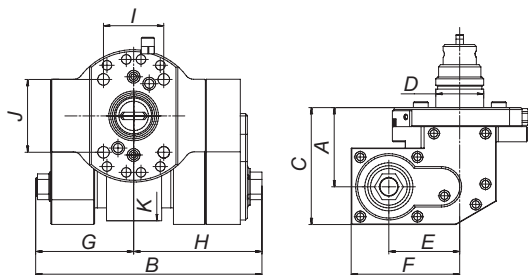
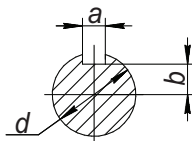
- Макс. обороты шпинделя 6000 об/мин
- Передаточное число 1:1
- Диапазон регулировки угла  $\pm 90^\circ$



Размер	A	B	C	D	E	F	G	H	Вес	Артикул
BMT45	55	75	110,5	45	ER20 (1~13)	58	58	80	4,2	318453 4520
BMT55	55	85	110,5	55	ER20 (1~13)	64	65	85	4,5	318453 5520
BMT65	65	98	130,5	65	ER20 (1~13)	70	73	98	5,8	318453 6520

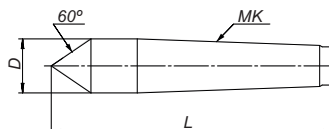
318 461 Блок приводной зубофрезерный

- Макс. обороты шпинделя 2000 об/мин
- Передаточное число 2:1
- Диапазон регулировки угла  $\pm 20^\circ$



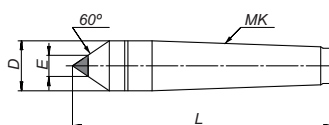
Размер	A	B	C	D	E	F	G	H	I	J	K	a	b	d	Вес	Артикул
BMT45	73,5	205,5	105	45	60,5	91,5	90,5	115	58	58	MAXØ70x70	4	6	16	9,5	318461 4500
BMT55	73,5	205,5	105	55	60,5	91,5	90,5	115	64	64	MAXØ70x70	4	6	16	9,8	318461 5500
BMT65	81	217	112,5	65	60,5	91,5	96	121	73	70	MAXØ70x70	6	8	22	11,5	318461 6500





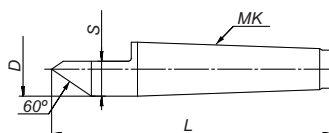
Размер хвостовика КМ	D	L	Вес, кг	Артикул
1	12,2	80	0,06	320124 0100
2	18	100	0,15	320124 0200
3	24,1	125	0,33	320124 0300
4	31,6	160	0,74	320124 0400
5	44,7	200	1,86	320124 0500
6	63,8	270	4,93	320124 0600

## 320 128 Центры упорные с твердосплавной вставкой



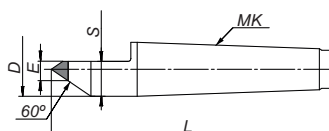
Размер хвостовика КМ	D	L	E	Вес, кг	Артикул
1	12,2	80	8	0,06	320128 0100
2	18	100	8	0,15	320128 0200
3	24,1	125	12	0,34	320128 0300
4	31,6	160	15	0,75	320128 0400
5	44,7	200	18	1,87	320128 0500
6	63,8	270	24	5,23	320128 0600

## 320 134 Полуцентры упорные

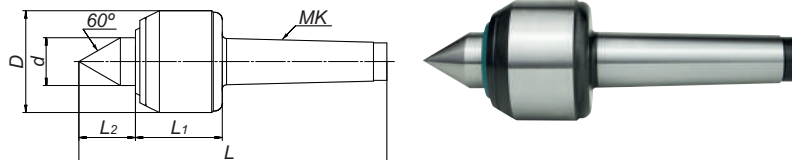


Размер хвостовика КМ	D	L	S	Вес, кг	Артикул
1	12,2	80	7,6	0,06	320134 0100
2	18	100	11	0,15	320134 0200
3	24,1	125	15	0,33	320134 0300
4	31,6	160	20,8	0,74	320134 0400
5	44,7	200	29,3	1,86	320134 0500
6	63,8	270	42,1	4,93	320134 0600

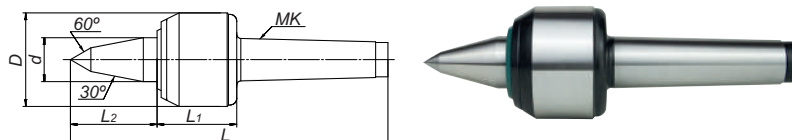
## 320 138 Полуцентры упорные с твердосплавной вставкой



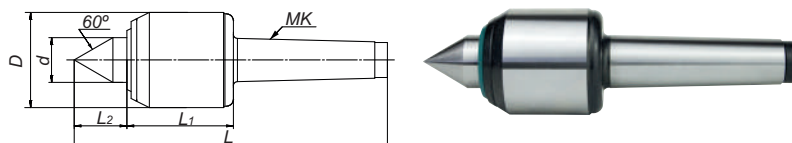
Размер хвостовика КМ	D	L	S	E	Вес, кг	Артикул
1	12,2	80	7,6	5,5	0,06	320138 0100
2	18	100	11	6	0,15	320138 0200
3	24,1	125	15	9	0,34	320138 0300
4	31,6	160	20,8	12,5	0,75	320138 0400
5	44,7	200	29,3	16	1,78	320138 0500
6	63,8	270	42,1	22	5,12	320138 0600



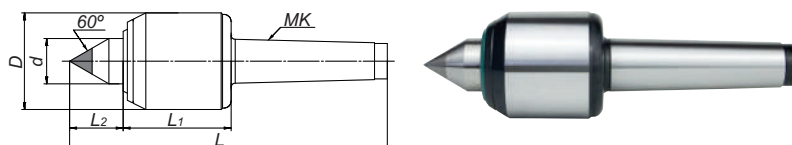
Размер хвостовика КМ	D	L	d	L1	L2	Радиальная нагрузка, кг	Макс., обороты, об/мин	Точность, мм	Артикул
3	53	189	25	66	33	400	5000	0,003	320224 0300
4	69	209	32	59	40	500	5000	0,003	320224 0400
5	84	220	40	75	55	1500	3000	0,005	320224 0500



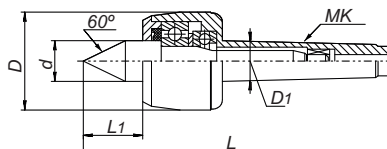
Размер хвостовика КМ	D	L	d	L1	L2	Радиальная нагрузка, кг	Макс., обороты, об/мин	Точность, мм	Артикул
3	53	209	25	66	53	400	5000	0,003	320228 0300
4	69	219	32	59	59	500	5000	0,003	320228 0400
5	84	237	40	75	72	1500	3000	0,005	320228 0500



Размер хвостовика КМ	D	L	d	L1	L2	Радиальная нагрузка, кг	Макс., обороты, об/мин	Точность, мм	Артикул
4	63	223	32	73	40	3200	4000	0,005	320234 0400
5	84	250	40	85	55	5000	3000	0,007	320234 0500

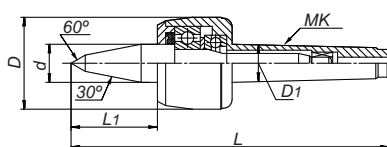


Размер хвостовика КМ	D	L	d	L1	L2	Радиальная нагрузка, кг	Макс., обороты, об/мин	Точность, мм	Артикул
4	63	223	32	73	40	3200	4000	0,005	320238 0400
5	84	250	40	85	55	5000	3000	0,007	320238 0500



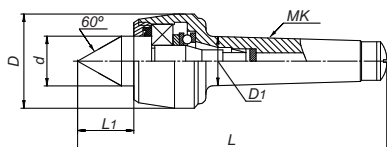
Размер хвостовика КМ	D	L	d	L1	D1	Радиальная нагрузка, кг	Макс. обороты, об/мин	Точность, мм	Артикул
1	36	114	15	14	12,065	100	7000	0,010	320244 0100
2	45	129	20	24	17,780	200	7000	0,005	320244 0200
3	50	151,5	22	27,5	23,825	400	6300	0,005	320244 0300
3	60	160,5	25	31	23,825	500	5000	0,005	320244 0301
4	70	205	32	41	31,267	800	3800	0,005	320244 0400
5	90	258,5	40	50,5	44,399	2000	3000	0,005	320244 0500
6	105	334	50	57,5	63,348	3500	2600	0,010	320244 0600
6	140	378	60	67	63,348	4500	1500	0,010	320244 0601

## 320 248 Центры вращающиеся удлиненные

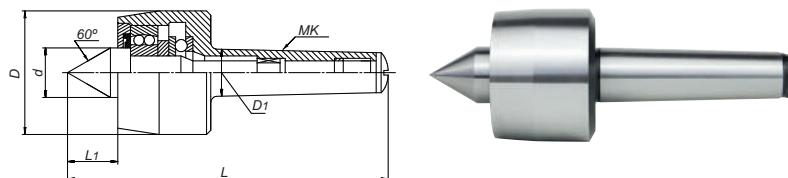


Размер хвостовика КМ	D	L	d	L1	D1	Радиальная нагрузка, кг	Макс. обороты, об/мин	Точность, мм	Артикул
1	36	124	15	27	12,065	80	7000	0,01	320248 0100
2	45	139	20	34	17,780	140	7000	0,005	320248 0200
3	60	176,5	25	47	23,825	400	5000	0,005	320248 0300
4	70	217	32	53	31,267	500	3800	0,005	320248 0400
5	90	273	40	65	44,399	1200	3000	0,005	320248 0500
6	105	354,5	50	78	63,348	2500	2600	0,01	320248 0600

## 320 254 Центры вращающиеся усиленные

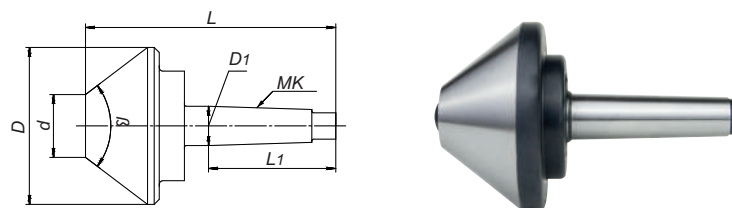


Размер хвостовика КМ	D	L	d	L1	D1	Радиальная нагрузка, кг	Макс. обороты, об/мин	Точность, мм	Артикул
1	34	115	18	20,3	12,065	320	5000	0,005	320254 0100
2	45	129,6	25	28,6	17,780	400	5000	0,006	320254 0200
3	52	161,7	28	32,5	23,825	800	4500	0,006	320254 0300
4	60	191,7	32	36,5	31,267	1250	3500	0,006	320254 0400
5	80	244,5	45	50,8	44,399	1500	3000	0,006	320254 0500
6	130	350,5	75	74,8	63,348	1800	2500	0,006	320254 0600



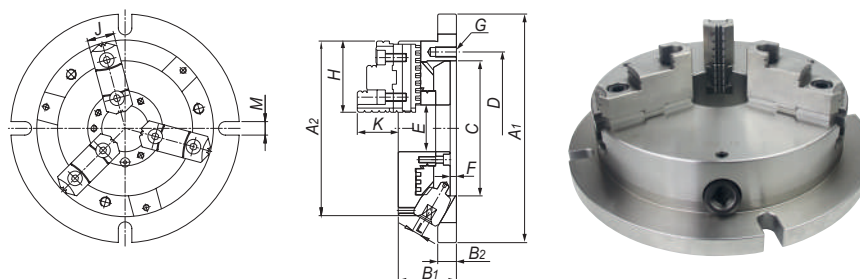
Размер хвостовика КМ	D	L	d	L1	D1	Радиальная нагрузка, Н	Макс. обороты, об/мин	Точность, мм	Вес, кг	Артикул
1	38	109,6	16	18,5	12,065	1400	3600	0,008	0,29	320258 0100
2	48	128,5	22	24	17,780	3500	3400	0,01	0,39	320258 0200
3	58	156	25	28,5	23,825	5500	3200	0,01	1,09	320258 0300
4	68	192,5	28	31,5	31,267	8000	3000	0,01	1,69	320258 0400
5	90	245	41	45	44,399	10000	2500	0,012	4,00	320258 0500
6	130	342,5	63	64	63,348	15000	1500	0,015	11,61	320258 0600

## 320 514 Центры вращающиеся грибовые



Размер хвостовика КМ	D	L	d	L1	D1	β	Артикул
3	100	170	30	81	23,825	60	320514 3106
3	100	164	32	81	23,825	75	320514 3107
4	160	232	40	102,5	31,267	60	320514 4166
4	160	225	35	102,5	31,267	75	320514 4167
5	200	252	40	129,5	44,399	75	320514 5207
5	250	281	57	129,5	44,399	75	320514 5257
6	200	320	40	182	63,348	75	320514 6207
6	250	355	57	182	63,348	75	320514 6257

## 342 214 Патроны самоцентрирующиеся стационарные



MODEL	A1	A2	B1	B2	C	D	E	F	G	H	J	K	L	M	Артикул
NBK-06	220	170	58	18	130	147	45	6	3-M10x1.5P	68	26	40	10	13	342214 0006
NBK-08	270	210	65	20	155	172	60	6	3-M10x1.5P	82	28	43	11	13	342214 0008
NBK-10	315	255	73	20	190	210	80	6	3-M12x1.75P	93	32	52	12	16	342214 0010
NBK-12	370	305	80	22	250	285	105	5	3-M12x1.75P	118	40	59	14	18	342214 0012
NBK-16	470	405	105	24	345	375	160	7	6-M14x2P	150	50	75	15	18	342214 0016
NBK-20	570	500	121	29	420	458	220	7	6-M16x2P	140	55	84	19	18	342214 0020

ХАРАКТЕРИСТИКИ СТАЛИ

- HSS** Быстрорежущая сталь средней производительности.
- HSS E** Высокопроизводительная быстрорежущая сталь с хорошей вязкостью.
- HSS E-PM** Высокопроизводительная сталь полученная методами порошковой металлургии.
- VHM** Монолитный твердый сплав

ПОКРЫТИЕ

- TiAlN** Износостойкое покрытие
- TiN** Износостойкое покрытие
- TiSiN** Износостойкое покрытие
- ALCrN** Износостойкое покрытие
- Ta-C** Износостойкое покрытие
- DLC** Износостойкое покрытие

КРЕПЕЖНЫЙ ЭЛЕМЕНТ

- Гладкий цилиндрический хвостовик согласно DIN 6535 HA
- Цилиндрический хвостовик с лычкой (Weldon) согласно DIN 6535 HB

НАПРАВЛЕНИЕ ПОДАЧИ ИНСТРУМЕНТА

- Перемещение по оси Z или X/Y
- Возможно перемещение по оси Z и X одновременно  
Врезание под углом или винтовой интерполяцией
- Перемещение только по оси X/Y

РЕЗЬБА

- M** Метрическая резьба
- MF** Метрическая резьба с мелким шагом
- G** Трубная дюймовая резьба
- UNC** Дюймовая цилиндрическая резьба с крупным шагом 60°
- UNF** Дюймовая цилиндрическая резьба с мелким шагом 60°

ТИП ГЕОМЕТРИИ

- Тип N** Инструмент типа N
- Тип VA** Инструмент типа VA

ОХЛАЖДЕНИЕ

- Подача СОЖ через инструмент

МЕТЧИКИ

- B** Форма заборной части 3,5-5
- C** Форма заборной части 2-3
- 55° Угол профиля резьбы 55°
- 60° Угол профиля резьбы 60°
- Сквозная обработка отверстий
- Глубина обработки глухого отверстия ≤2,5xd
- DIN 371** Стандарт изготовления метчика
- DIN 376** Стандарт изготовления метчика

ОБРАБОТКА ОТВЕРСТИЙ



Угол при вершине инструмента 120°



Угол при вершине инструмента 135°



Угол при вершине инструмента 140°



Угол при вершине инструмента 90°



Угол при вершине инструмента 120°



Глубина сверления



Глубина сверления



Глубина сверления



Угол при вершине инструмента 60°



Угол при вершине инструмента 90°



Угол при вершине инструмента 120°



Угол наклона винтовой канавки 15°



Угол наклона винтовой канавки 35°



Переменный угол наклона винтовой канавки 35/38°



Количество зубьев



Острая кромка



Радиус при вершине



Фаска при вершине

КЛАСС ТОЧНОСТИ



Класс точности отверстия



Класс точности



Класс точности



Класс точности



Класс точности



Класс точности

ОПРАВКИ ДЛЯ СТАНКОВ С ЧПУ



Стандарт станочной оправки



Стандарт станочной оправки



Стандарт станочной оправки



Стандарт станочной оправки



Форма подачи СОЖ



Форма подачи СОЖ



Радиальное биение



Класс балансировки



Класс балансировки



Левое направление вращения



Правое направление вращения



Осевая компенсация

Арт.	Стр.	Арт.	Стр.	Арт.	Стр.
240 008	6	317 334	32	320 134	56
240 012	7	317 338	32	320 138	56
240 016	7	317 342	32	320 224	57
240 020	8	317 346	33	320 228	57
240 024	8	317 350	33	320 234	57
240 026	9	317 354	34	320 238	57
240 028	10	317 358	34	320 244	58
240 032	10	317 362	35	320 248	58
240 036	10	317 366	35	320 254	58
240 040	11	317 370	35	320 258	59
240 044	11	317 374	36	320 514	59
SPMG	12	317 378	36	342 214	60
240 048	13	317 382	37		
240 052	14	317 384	37		
240 056	15	317 390	38		
240 060	16	317 394	38		
240 064	17	317 102	39		
240 070	18	317 106	39		
QCMT	18	317 110	39		
319 221	19	317 114	40		
301 106	19	317 118	40		
319 219	19	317 126	40		
317 202	20	317 010	41		
317 206	20	317 017	41		
317 210	20	317 020	42		
317 214	21	317 030	42		
317 218	21	317 035	43		
317 222	21	317 037	43		
317 226	22	317 065	44		
317 230	22	317 070	45		
317 234	22	317 156	46		
317 238	23	317 160	47		
317 242	23	317 164	47		
317 246	23	317 170	48		
317 250	24	317 174	48		
317 254	24	318 321	50		
317 258	24	318 325	50		
317 262	25	318 329	50		
317 266	25	318 333	51		
317 270	25	318 337	51		
317 274	26	318 341	51		
317 278	26	318 345	52		
317 282	26	318 349	52		
317 286	27	318 421	52		
317 290	27	318 425	53		
317 294	28	318 429	53		
317 298	28	318 433	53		
317 302	28	318 437	54		
317 306	29	318 441	54		
317 310	29	318 445	54		
317 314	29	318 449	55		
317 318	30	318 453	55		
317 322	30	318 461	55		
317 326	31	320 124	56		
317 330	31	320 128	56		





ООО «ЮМИК»  
111141, Россия, г. Москва,  
ул. Кусковская, д. 20А  
Тел.: 8 (495) 197-77-47  
[www.umictool.com](http://www.umictool.com)