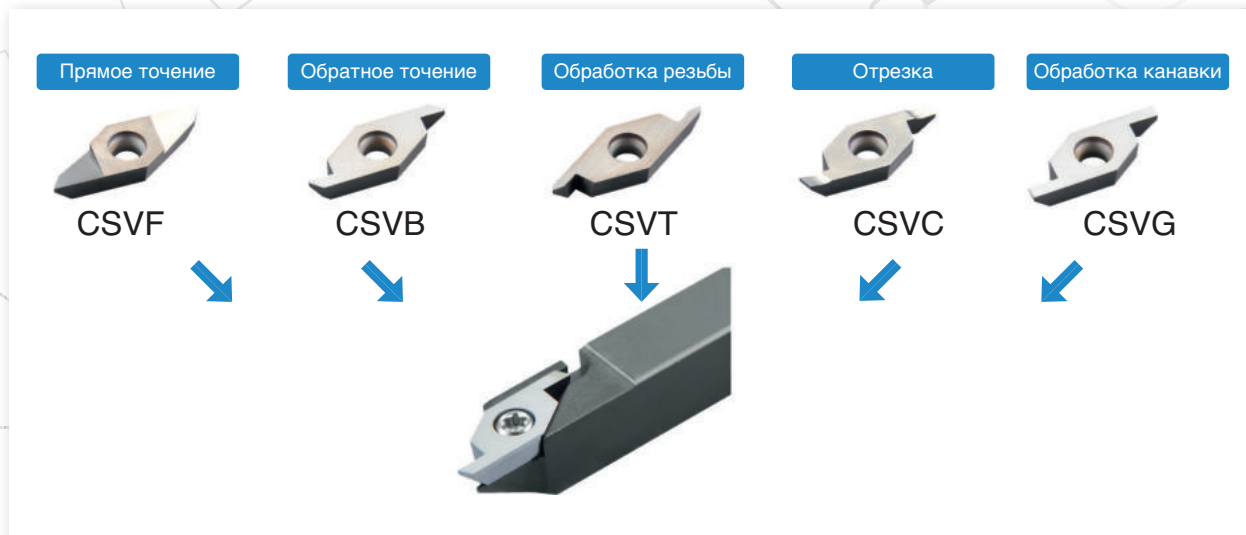
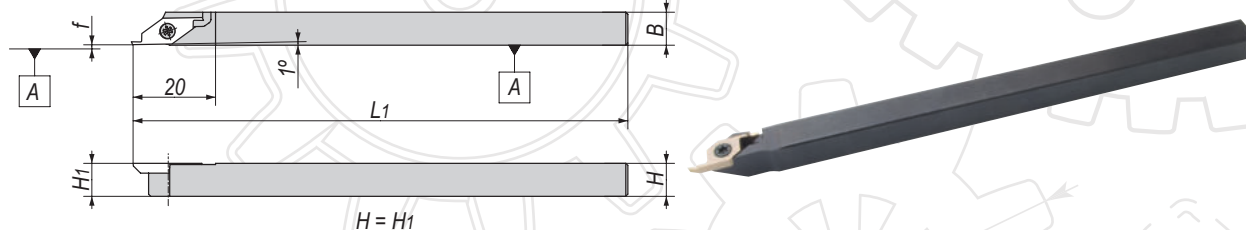


## Серия CSV – Лучший инструмент для обработки прутка диаметром до 5мм.

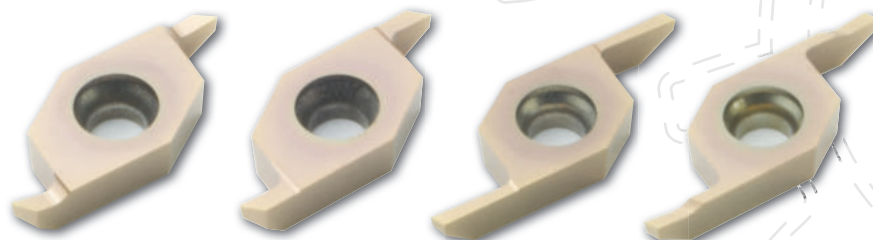
- Очень острая кромка с зеркальной полировкой обеспечивает превосходную точность обработки
- Все пластины могут использовать одну и ту же державку
- Специальная геометрия режущей кромки для мелкоразмерной обработки



### CSV Державки



Обозначение правая	Обозначение левая	B	H	L1	f	Подходящие пластины
CSVR08	CSVL08	8	8	140	0,1	CSVF CSVB CSVG CSVC CSVT
CSVR10	CSVL10	10	10	140	0,1	
CSVR12	CSVL12	12	12	140	0,1	



**CSVF** Пластины прямого точения

Эскиз	Обозначение правая	Обозначение левая	Стружколом	ap max	$\alpha \times \beta^\circ$	R	UM10M
<p>Толщина: 2.38</p>	CSVF11FRV	CSVF11FLV	Нет	-	0,3 x 5°	0	●
	CSVF11FRV-A	CSVF11FLV-A	Нет	-	0,3 x 2°	0	●
	CSVF11FRV-M	CSVF11FLV-M	Нет	-	0,15 x 2°	0	●
	CSVF11FRV-C	CSVF11FLV-C	Нет	-	0,15 x 5°	0	●
<p>Толщина: 2.38</p>	CSVF11FRVB	CSVF11FLVB	Да	3	0,3 x 5°	0	●
	CSVF11FRVB-A	CSVF11FLVB-A	Да	3	0,3 x 2°	0	●
	CSVF11FRVB-M	CSVF11FLVB-M	Да	3	0,15 x 2°	0	●
	CSVF11FRVB-C	CSVF11FLVB-C	Да	3	0,15 x 5°	0	●

\*Правая пластина

**CSVB** Пластины обратного точения

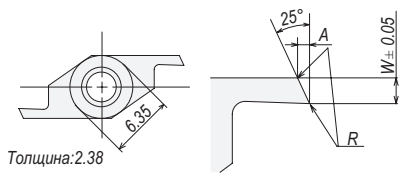
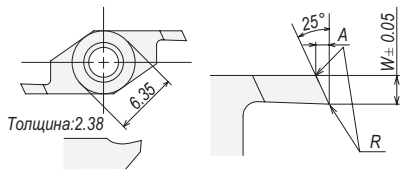
Эскиз	Обозначение правая	Обозначение левая	Стружколом	W	ap max	$\alpha \times \beta^\circ$	R	UM10M
<p>Толщина: 2.38</p>	CSVB11FRV	CSVB11FLV	Нет	1	2	0,3 x 5°	0	●
	CSVB11FRV-A	CSVB11FLV-A	Нет	1	2	0,3 x 2°	0	●
	CSVB11FRV-M	CSVB11FLV-M	Нет	1	2	0,15 x 2°	0	●
	CSVB11FRV-C	CSVB11FLV-C	Нет	1	2	0,15 x 5°	0	●
	CSVB11FRV12	CSVB11FLV12	Нет	1,2	2	0,3 x 5°	0	●
	CSVB11FRV15	CSVB11FLV15	Нет	1,5	2	0,3 x 5°	0	●
<p>Толщина: 2.38</p>	CSVB11FRVB	CSVB11FLVB	Да	1	2	0,3 x 5°	0	●
	CSVB11FRVB-A	CSVB11FLVB-A	Да	1	2	0,3 x 2°	0	●
	CSVB11FRVB-M	CSVB11FLVB-M	Да	1	2	0,15 x 2°	0	●
	CSVB11FRVB-C	CSVB11FLVB-C	Да	1	2	0,15 x 5°	0	●
	CSVB11FRVB12	CSVB11FLVB12	Да	1,2	2	0,3 x 5°	0	●
	CSVB11FRVB15	CSVB11FLVB15	Да	1,5	2	0,3 x 5°	0	●

\*Правая пластина

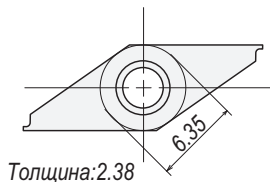
**CSVT** Пластины для обработки резьбы

Эскиз	Обозначение правая	Обозначение левая	Стружколом	Шаг резьбы	ap max	R	UM10M
<p>Толщина: 2.38</p>	CSVT11FRP60-0.35A	CSVT11FLP60-0.35A	Нет	0,2 - 0,5	0,15	0,03 max	●
<p>Толщина: 2.38</p>	CSVT11FRP60-0.35B	CSVT11FLP60-0.35B	Нет	0,2 - 0,5	0,15	0,03 max	●

\*Правая пластина

Эскиз	Обозначение правая	Обозначение левая	Стружколом	W	d max	A	R	UM10M
 <p>Толщина: 2.38</p>	CSVC11FRV06	CSVC11FLV06	Нет	0,6	3	0,31	0	●
	CSVC11FRV07	CSVC11FLV07	Нет	0,7	4	0,36	0	●
	CSVC11FRV08	CSVC11FLV08	Нет	0,8	4	0,41	0	●
	CSVC11FRV09	CSVC11FLV09	Нет	0,9	4	0,46	0	●
	CSVC11FRV10	CSVC11FLV10	Нет	1	5	0,51	0	●
	CSVC11FRV13	CSVC11FLV13	Нет	1,3	5	0,65	0	●
	CSVC11FRV15	CSVC11FLV15	Нет	1,5	5	0,74	0	●
 <p>Толщина: 2.38</p>	CSVC11FRVB06	CSVC11FLVB06	Да	0,6	3	0,31	0	●
	CSVC11FRVB07	CSVC11FLVB07	Да	0,7	4	0,36	0	●
	CSVC11FRVB08	CSVC11FLVB08	Да	0,8	4	0,41	0	●
	CSVC11FRVB09	CSVC11FLVB09	Да	0,9	4	0,46	0	●
	CSVC11FRVB10	CSVC11FLVB10	Да	1	5	0,51	0	●
	CSVC11FRVB13	CSVC11FLVB13	Да	1,3	5	0,65	0	●
	CSVC11FRVB15	CSVC11FLVB15	Да	1,5	5	0,74	0	●

\*Правая пластина

Эскиз	Обозначение правая	Обозначение левая	Стружколом	W	ap max	L	R	UM10M
 <p>Толщина: 2.38</p>	CSVG11FRV025	CSVG11FLV025	Нет	0,25	0,15	0,50	0	●
	CSVG11FRV030	CSVG11FLV030	Нет	0,30	0,15	0,50	0	●
	CSVG11FRV035	CSVG11FLV035	Нет	0,35	0,15	0,50	0	●
	CSVG11FRV040	CSVG11FLV040	Нет	0,40	0,15	0,50	0	●
	CSVG11FRV045	CSVG11FLV045	Нет	0,45	0,45	1,00	0	●
	CSVG11FRV050	CSVG11FLV050	Нет	0,50	0,45	1,00	0	●
	CSVG11FRV055	CSVG11FLV055	Нет	0,55	0,45	1,00	0	●
	CSVG11FRV060	CSVG11FLV060	Нет	0,60	0,45	1,00	0	●
	CSVG11FRV065	CSVG11FLV065	Нет	0,65	0,45	1,00	0	●
	CSVG11FRV070	CSVG11FLV070	Нет	0,70	0,45	1,00	0	●
	CSVG11FRV075	CSVG11FLV075	Нет	0,75	1,40	2,00	0	●
	CSVG11FRV080	CSVG11FLV080	Нет	0,80	1,40	2,00	0	●
	CSVG11FRV085	CSVG11FLV085	Нет	0,85	1,40	2,00	0	●
	CSVG11FRV090	CSVG11FLV090	Нет	0,90	1,40	2,00	0	●
	CSVG11FRV095	CSVG11FLV095	Нет	0,95	1,40	2,00	0	●
	CSVG11FRV100	CSVG11FLV100	Нет	1,00	1,40	2,00	0	●
	CSVG11FRV110	CSVG11FLV110	Нет	1,10	2,60	3,00	0	●
	CSVG11FRV120	CSVG11FLV120	Нет	1,20	2,60	3,00	0	●
	CSVG11FRV130	CSVG11FLV130	Нет	1,30	2,60	3,00	0	●
	CSVG11FRV140	CSVG11FLV140	Нет	1,40	2,60	3,00	0	●
CSVG11FRV150	CSVG11FLV150	Нет	1,50	2,60	3,00	0	●	

\*Правая пластина

