



# Блоки станочные

Каталог 2022

[www.umictool.com](http://www.umictool.com)

 **UMIC**

# Компания АО «ЮМИК»

Наша компания специализируется на поставках инструмента, оснастки и дополнительного оборудования для металлообрабатывающих станков. Основными критериями предлагаемой продукции являются ее надежность и соответствие актуальным стандартам рынка. Главный принцип нашей работы — точное удовлетворение потребностей наших клиентов.

Предлагая инструмент, оснастку или оборудование, соответствующее запросам самых требовательных заказчиков, мы понимаем, что сокращение затрат на основные средства является часто одной из важнейших задач при создании нового, модернизации или расширении существующего производства. Исходя из этого, мы стремимся предложить клиентам наиболее выгодные варианты.

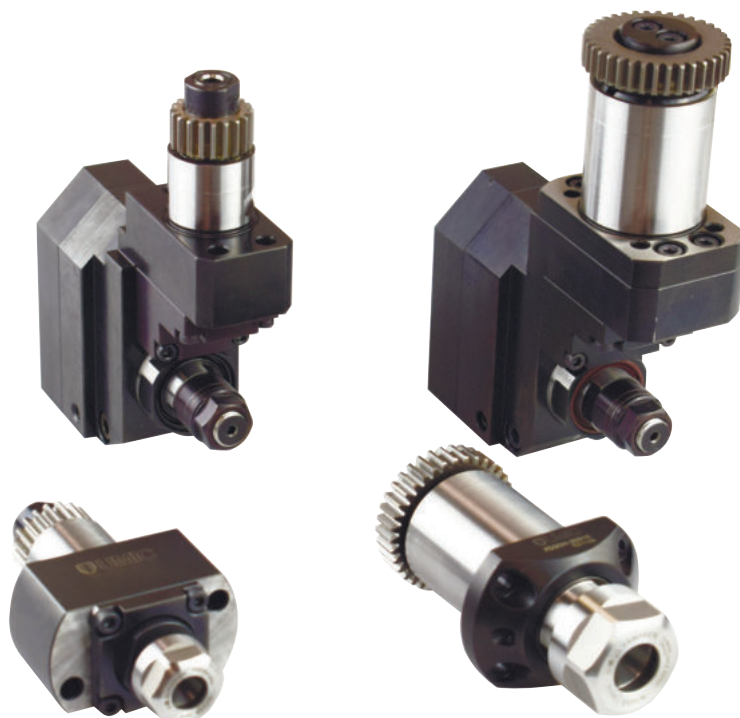
Еще одним важным направлением нашей деятельности является сервисное обслуживание металлообрабатывающего оборудования. Высококвалифицированные специалисты нашей компании оказывают полный спектр услуг по техническому обслуживанию станков, диагностике и ремонту, пуско-наладочным работам, а также инжиниринговым услугам, связанных с модернизацией и переоснащением производства.

Мы — непрерывно развивающаяся, энергичная и прогрессивная компания, поэтому всегда стремимся соответствовать требованиям, предъявляемым на рынке. Наши специалисты всегда готовы подобрать оптимальное решение в соответствии с поставленной задачей.



## Содержание

STAR	2
TSUGAMI	10
MIYANO	14
NOMURA	14
HANWHA	16
DOOSAN	24
CITIZEN	25





**SR20R-11510**  
Резцедержатель

Диаметр хвостовика	34 мм
Размер токарной державки	12x12 мм



**SR20R-11030**  
3-х позиционный резцедержатель

Диаметр хвостовика	34 мм
Диаметр отверстия	22 мм



**SR20R-20310**  
Блок приводной прямой

Передаточное число	1:1
Макс. обороты шпинделя	8000 об/мин
Зажим инструмента	ER16M
Код STAR	33150



**SR20R-20310-1**  
Блок приводной прямой

Передаточное число	1:1
Макс. обороты шпинделя	8000 об/мин
Зажим инструмента	ER20M



**SR20R-20310-2**  
Блок приводной прямой

Передаточное число	1:1
Макс. обороты шпинделя	8000 об/мин
Зажим инструмента	ER16M
Код STAR	57155



**SR20R-23310**  
Блок прямой ускорительный

Передаточное число	1:3
Макс. обороты шпинделя	18000 об/мин
Зажим инструмента	ER11M



**SR20R-22330**  
Блок 3-х шпиндельный прямой

Передаточное число	1:1
Макс. обороты шпинделя	8000 об/мин
Зажим инструмента	ER11M



**SR20R-21710**  
Блок приводной прямой

Передаточное число	1:1
Макс. обороты шпинделя	8000 об/мин



**SR20R-10710**  
Блок зубофрезерный

Передаточное число	1:1
Макс. обороты шпинделя	6000 об/мин
Макс. диаметр фрезы	30 мм
Диаметр вала	10 мм



**SR32J-10810**  
Блок полигонального фрезерования

Передаточное число	1:0.6
Макс. обороты шпинделя	3000 об/мин
Зажим инструмента	Полигональная головка (стр.33)
Код STAR	67191



**SR20R-20120**  
Блок 2-х шпиндельный

Передаточное число	1:1
Макс. обороты шпинделя	6000 об/мин
Зажим инструмента	ER16M
Код STAR	54151



**SR20R-21120**  
Блок 2-х шпиндельный двусторонний

Передаточное число	1:1
Макс. обороты шпинделя	6000 об/мин
Зажим инструмента	Спереди: ER16M Сзади: ER11M
Код STAR	66159



**SR20R-20130**  
Блок 3-х шпиндельный

Передаточное число	1:1
Макс. обороты шпинделя	6000 об/мин
Зажим инструмента	ER16M
Код STAR	66151



**SR20R-21130**  
Блок 3-х шпиндельный двусторонний

Передаточное число	1:1
Макс. обороты шпинделя	6000 об/мин
Зажим инструмента	Спереди: ER16M Сзади: ER11M
Код STAR	67161 / 0M155



**SR20R-25020**  
Блок 2-х шпиндельный

Передаточное число	1:1
Макс. обороты шпинделя	6000 об/мин
Зажим инструмента	ER16M
Регулировка угла	0~90°



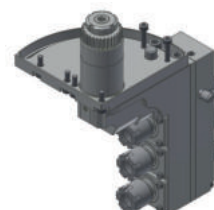
**SR20R-25120**  
Блок 2-х шпиндельный двусторонний

Передаточное число	1:1
Макс. обороты шпинделя	6000 об/мин
Зажим инструмента	Спереди: ER16M Сзади: ER11M
Регулировка угла	0~90°



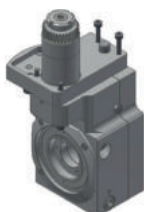
**SR20R-25030**  
Блок 3-х шпиндельный

Передаточное число	1:1
Макс. обороты шпинделя	6000 об/мин
Зажим инструмента	ER16M
Регулировка угла	0~90°



**SR20R-25130**  
Блок 3-х шпиндельный двусторонний

Передаточное число	1:1
Макс. обороты шпинделя	6000 об/мин
Зажим инструмента	Спереди: ER16M Сзади: ER11M
Регулировка угла	0~90°



**SR20R-25510-1**  
Головка вихревая

Передаточное число	1:1
Макс. обороты шпинделя	4000 об/мин
Макс. размер резьбы	M12
Угол спирали	±20°
Код STAR	68172



**SR32J-20510**  
Головка вихревая

Передаточное число	1:1
Макс. обороты шпинделя	4000 об/мин
Макс. размер резьбы	M12
Угол спирали	±15°
Код STAR	68172



**SR32J-20120**  
Блок 2-х шпиндельный

Передаточное число	1:1
Макс. обороты шпинделя	6000 об/мин
Зажим инструмента	ER16M
Код STAR	67152



**SR32J-21120**  
Блок 2-х шпиндельный двусторонний

Передаточное число	1:1
Макс. обороты шпинделя	6000 об/мин
Зажим инструмента	Спереди: ER16M Сзади: ER11M
Код STAR	67158



**SR32J-20130**  
Блок 3-х шпиндельный

Передаточное число	1:1
Макс. обороты шпинделя	6000 об/мин
Зажим инструмента	ER16M
Код STAR	67151



**SR32J-21130**  
Блок 3-х шпиндельный двусторонний

Передаточное число	1:1
Макс. обороты шпинделя	6000 об/мин
Зажим инструмента	Спереди: ER16M Сзади: ER11M
Код STAR	67159



**SR32J-25020**  
Блок 2-х шпиндельный

Передаточное число	1:1
Макс. обороты шпинделя	6000 об/мин
Зажим инструмента	ER16M
Регулировка угла	0~90°



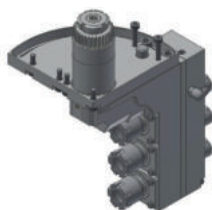
**SR32J-25120**  
Блок 2-х шпиндельный двусторонний

Передаточное число	1:1
Макс. обороты шпинделя	6000 об/мин
Зажим инструмента	Спереди: ER16M Сзади: ER11M
Регулировка угла	0~90°



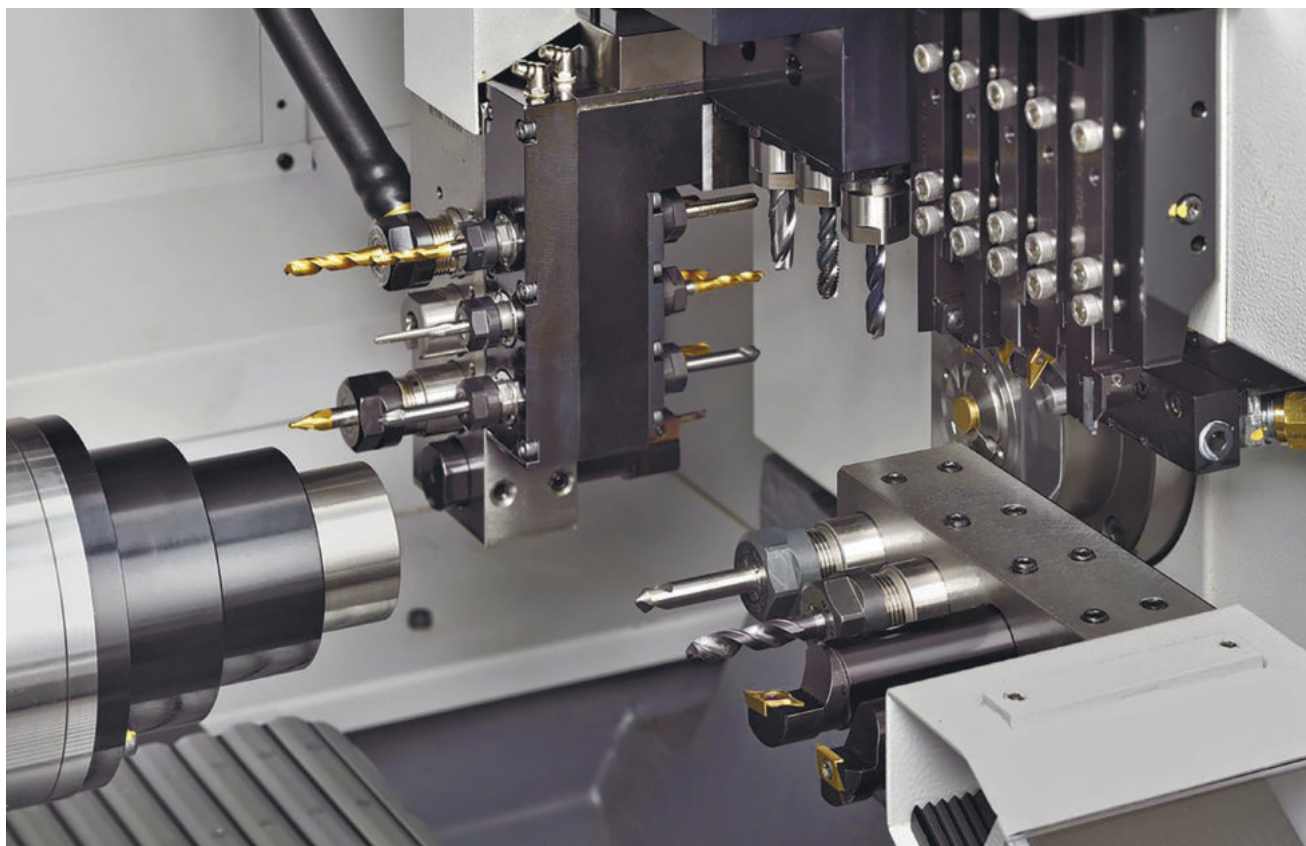
**SR32J-25030**  
Блок 3-х шпиндельный

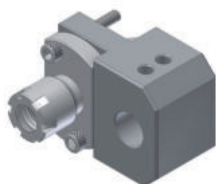
Передаточное число	1:1
Макс. обороты шпинделя	6000 об/мин
Зажим инструмента	ER16M
Регулировка угла	0~90°



**SR32J-25130**  
Блок 3-х шпиндельный двусторонний

Передаточное число	1:1
Макс. обороты шпинделя	6000 об/мин
Зажим инструмента	Спереди: ER16M Сзади: ER11M
Регулировка угла	0~90°





**SR20J-31020**  
Резцедержатель модернизированный

Диаметр хвостовика	22 мм
Диаметр под втулку	16 мм
Модель станка	SR20J SB20R TYPE G



**SR20J-31030**  
Резцедержатель модернизированный

Диаметр хвостовика	22 мм
Диаметр под втулку	16 мм
Модель станка	SR20J



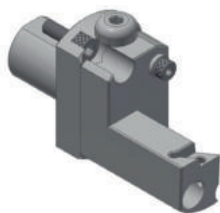
**SB20R-31030**  
Резцедержатель модернизированный

Диаметр хвостовика	22 мм
Диаметр под втулку	16 мм
Модель станка	SB20R TYPE G



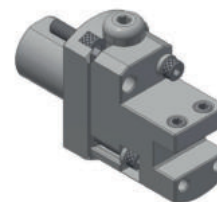
**SR20R-31510**  
Резцедержатель

Диаметр хвостовика	22 мм
Сечение державки	10x10 мм



**SR20R-51510**  
Резцедержатель регулируемый

Диаметр хвостовика	22 мм
Тип пластины	DCM11T302
Регулировка высоты кромки	±1 мм



**SR20R-51510-1**  
Резцедержатель регулируемый

Диаметр хвостовика	22 мм
Сечение державки	10x10 мм
Регулировка высоты кромки	±1 мм



**SR20R-51311**  
Оправка расточная

Диаметр хвостовика	22 мм
Диаметр отверстия	12 мм
Тип втулки	BS12 (стр.33)



**SR32J-51311**  
Оправка расточная

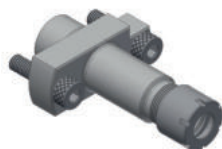
Диаметр хвостовика	22 мм
Диаметр отверстия	16 мм
Тип втулки	BS16 (стр.33)
Код STAR	67175



**SR20R-51510-2**  
Оправка расточная регулируемая

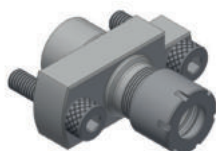
Диаметр хвостовика	22 мм
Диаметр отверстия	12 мм
Регулировка высоты кромки	±1 мм
Тип втулки	BS12 (стр.33)





**SR10J-31010**  
Оправка цанговая

Диаметр хвостовика	16 мм
Зажим инструмента	ER11M
Код STAR	69125
Модель станка	SR10J



**SR10J-31010-1**  
Оправка цанговая (короткая)

Диаметр хвостовика	16 мм
Зажим инструмента	ER11M
Модель станка	SR10J



**SR20R-31010**  
Оправка цанговая

Диаметр хвостовика	16 мм
Зажим инструмента	ER11M
Код STAR	69124



**SR20R-51410**  
Оправка цанговая

Диаметр хвостовика	22 мм
Зажим инструмента	ER16M
Код STAR	54121



**SR20R-31011**  
Оправка цанговая (с подачей СОЖ)

Диаметр хвостовика	22 мм
Зажим инструмента	ER16M
Код STAR	67127



**SR20R-31010-2**  
Оправка цанговая

Диаметр хвостовика	22 мм
Зажим инструмента	ER20M



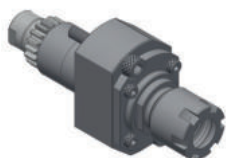
**SR32J-31011**  
Оправка цанговая (с подачей СОЖ)

Диаметр хвостовика	22 мм
Зажим инструмента	ER20M



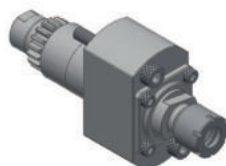
**SR20R-31610**  
Оправка резьбонарезная

Диаметр хвостовика	22 мм
Зажим инструмента	ER16M
Макс. размер резьбы	M8x1.25
Код STAR	54132



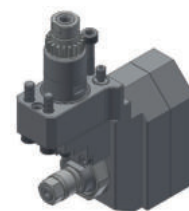
**SR20R-30310**  
Блок приводной прямой

Передаточное число	1:1
Макс. обороты шпинделя	6000 об/мин
Зажим инструмента	ER16M
Код STAR	57161



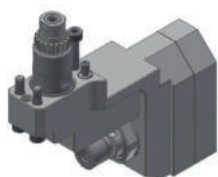
**SR20R-30310-1**  
Блок приводной прямой

Передаточное число	1:1
Макс. обороты шпинделя	6000 об/мин
Зажим инструмента	ER11M
Код STAR	54161



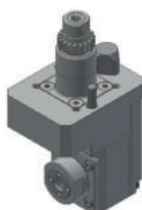
**SR10J-30410**  
Блок для дисковой фрезы

Передаточное число	1:1
Макс. обороты шпинделя	4000 об/мин
Макс. диаметр фрезы	50 мм
Диаметр вала	5/6/8/10/ 12.7/13 мм
Регулировка высоты кромки	±1 мм
Код STAR	69165/69166



**SR10J-30210**  
Блок для дисковой фрезы

Передаточное число	1:0.55
Макс. обороты шпинделя	4000 об/мин
Зажим инструмента	ER11M
Регулировка центра	±1 мм



**SR10J-30210-1**  
Блок приводной угловой

Передаточное число	1:1
Макс. обороты шпинделя	6000 об/мин
Зажим инструмента	ER11
Модель станка	SR10J



**SR20R-30210**  
Блок приводной угловой

Передаточное число	1:1
Макс. обороты шпинделя	6000 об/мин
Зажим инструмента	ER11
Модель станка	SB20R TYPE G SR20R/III / SR20J SR32J



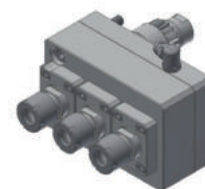
**SR20R-30030**  
Блок 3-х шпиндельный

Передаточное число	1:1
Мах обороты шпинделя	6000 об/мин
Зажим инструмента	ER11
Модель станка	SR20R/III / SR20J ECAS20



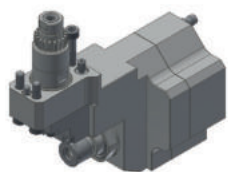
**SB20R-30030**  
Блок 3-х шпиндельный

Передаточное число	1:1
Макс. обороты шпинделя	6000 об/мин
Зажим инструмента	ER11
Модель станка	SB20R TYPE G



**SR20JC-30330**  
Блок 3-х шпиндельный

Передаточное число	1:1
Макс. обороты шпинделя	8000 об/мин
Зажим инструмента	ER11M
Обозначение STAR	0E151
Модель станка	SR20R/III / SR20J SB12R / SB16R SB20R TYPE G

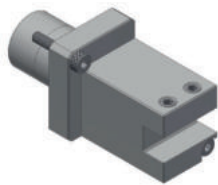


**SR20R-33210**  
Блок угловой ускорительный

Передаточное число	1:3
Макс. обороты шпинделя	18000 об/мин
Зажим инструмента	ER11M
Регулировка центра	±1 мм

SR20RIV / SR32JII / SR38 / SW12RII / SW20 / SV20R  
SB16R TYPE G / SB20R TYPE G

STAR



**SR20RIV-31510**  
Резцедержатель

Диаметр хвостовика	22 мм
Сечение державки	10x10 мм



**SR20RIV-51410**  
Оправка цанговая

Диаметр хвостовика	22 мм
Зажим инструмента	ER16M
Код STAR	0R122



**SR20RIV-31011**  
Оправка цанговая (с подачей СОЖ)

Диаметр хвостовика	22 мм
Зажим инструмента	ER16M
Код STAR	0R123



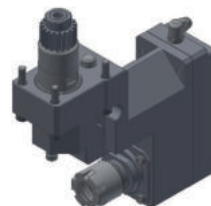
**SR20RIV-51311**  
Оправка расточная (с подачей СОЖ)

Диаметр хвостовика	22 мм
Диаметр отверстия	16 мм
Тип втулки	BS16
Код STAR	10111



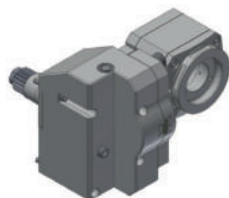
**SR20RIV-30310**  
Блок приводной прямой

Передаточное число	1:1
Макс. обороты шпинделя	6000 об/мин
Зажим инструмента	ER16M
Код STAR	0R161



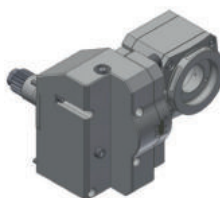
**SR20RIV-30210**  
Блок приводной угловой

Передаточное число	1:1
Макс. обороты шпинделя	6000 об/мин
Зажим инструмента	ER16M
Код STAR	0R151



**SR20RIV-30510**  
Головка вихревая

Передаточное число	1:1
Макс. обороты шпинделя	4000 об/мин
Макс. размер резьбы	M10
Угол спирали	±15°
Модель станка	SR20RIV



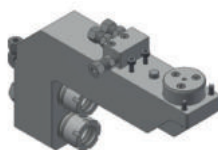
**SR38-30510**  
Головка вихревая

Передаточное число	1:1
Макс. обороты шпинделя	4000 об/мин
Макс. размер резьбы	M10
Угол спирали	±15°
Модель станка	SR32JII / SR38



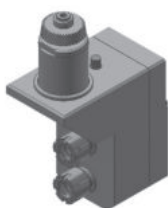
**SR38R-20310**  
Блок приводной прямой

Передаточное число	1:1
Макс. обороты шпинделя	6000 об/мин
Зажим инструмента	ER20M
Код STAR	10168



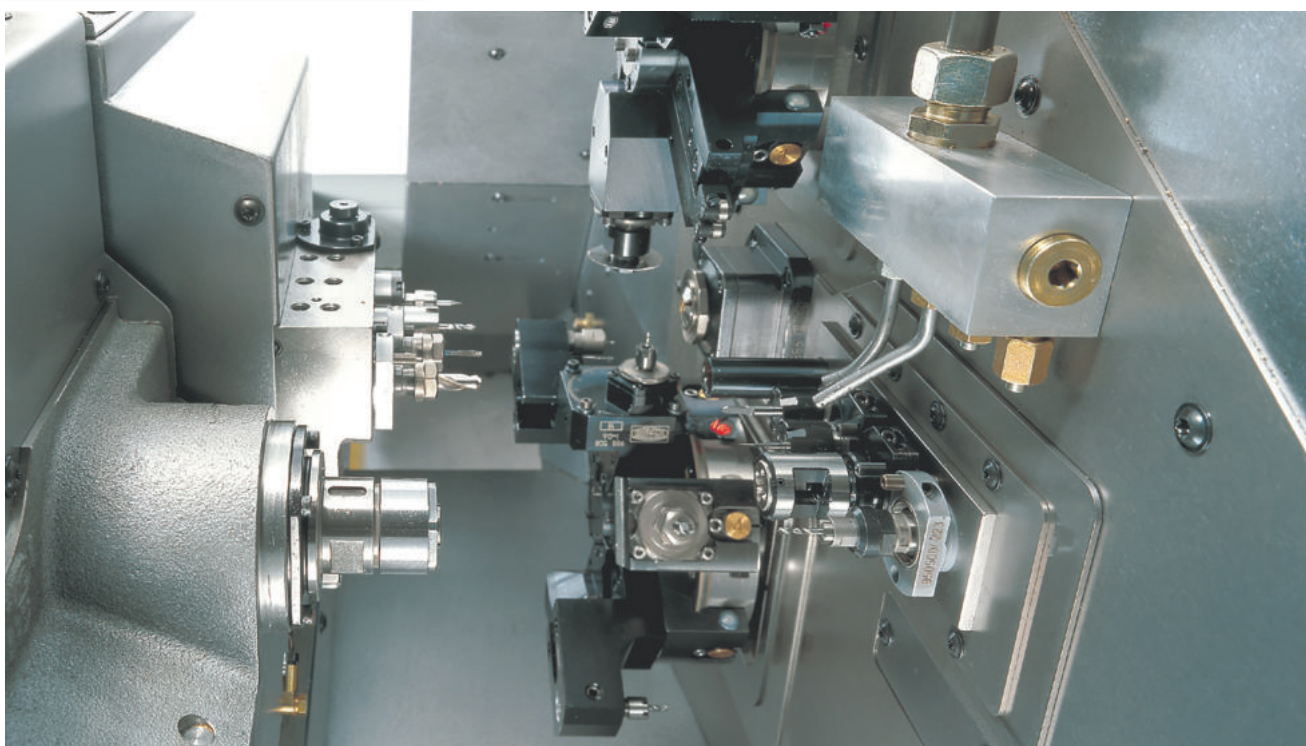
**SR38-12021**  
Блок глубокого сверления

Диаметр хвостовика	44 мм
Зажим инструмента	ER25M
Макс. глубина сверления	138 мм



**SV32-R220200N**  
Блок 2-х шпиндельный

Передаточное число	1:1
Макс. обороты шпинделя	6000 об/мин
ц инструмента	Спереди: ER20M Сзади: ER16M



B0265 / B0266 / B0325 / B0326 / B0265II / B0266II  
B0325II / B0326II / B0385 / SS20/ SS32 / HS26 / HS32



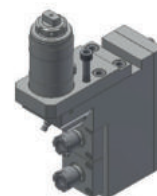
**B0385-20310**  
Блок приводной прямой

Передаточное число	1:1
Макс. обороты шпинделя	6000 об/мин
Зажим инструмента	ER16A
Код TSUGAMI	3268-T051



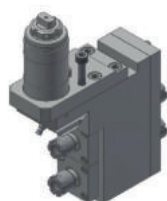
**B0385-23310**  
Блок прямой ускорительный

Передаточное число	1: 3
Макс. обороты шпинделя	18000 об/мин
Зажим инструмента	ER11M
Код TSUGAMI	3290-Y670



**B0385-20120**  
Блок 2-х шпиндельный

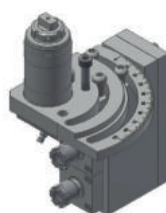
Передаточное число	1:1
Макс. обороты шпинделя	6000 об/мин
Зажим инструмента	ER16M
Код TSUGAMI	3268-Y241



**B0385-21120**  
Блок 2-х шпиндельный двусторонний

Передаточное число	1:1
Макс. обороты шпинделя	6000 об/мин
Зажим инструмента	Спереди: ER16M Сзади: ER16M
Код TSUGAMI	3282-Y901

Не доступно для SS20/SS32/HS26/HS32



**B0385-25020**  
Блок 2-х шпиндельный

Передаточное число	1:1
Макс. обороты шпинделя	6000 об/мин
Зажим инструмента	ER16M
Регулировка угла	0~90°
Код TSUGAMI	3268-Y281



**B0385-25120**  
Блок 2-х шпиндельный двусторонний

Передаточное число	1:1
Макс. обороты шпинделя	6000 об/мин
Зажим инструмента	Спереди: ER16M Сзади: ER16M
Регулировка угла	0~90°
Код TSUGAMI	3282-Y921

Не доступно для SS20/SS32/HS26/HS32

## БЛОКИ ДЛЯ ГЛАВНОГО ШПИДЕЛЯ

B0125III / B0205III



**S206-20310**  
Блок приводной прямой

Передаточное число	1:1
Макс. обороты шпинделя	8000 об/мин
Зажим инструмента	ER16M
Код TSUGAMI	3281-T051



**B0385-31310**  
Адаптер

Диаметр хвостовика	42 мм
Диаметр отверстия	25 мм
Код TSUGAMI	3282-Y211



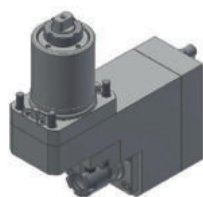
**B0385-31310 -1**  
Адаптер

Диаметр хвостовика	42 мм
Диаметр отверстия	32 мм
Код TSUGAMI	3282-Y212



**B0385-30310**  
Блок приводной прямой

Передаточное число	1:1
Макс. обороты шпинделя	6000 об/мин
Зажим инструмента	ER16A
Код TSUGAMI	3282-Y041



**B0385-30210**  
Блок приводной угловой

Передаточное число	1:1
Макс. обороты шпинделя	6000 об/мин
Зажим инструмента	ER16M
Код TSUGAMI	3290-Y041



**B0325-30030**  
Блок 3-х шпиндельный

Передаточное число	1:1
Макс. обороты шпинделя	4000 об/мин
Зажим инструмента	ER16

## БЛОКИ ДЛЯ ПРОТИВОШПИДЕЛЯ

B0125III / B0205III



**B0205-51310**  
Адаптер

Диаметр хвостовика	35 мм
Диаметр отверстия	20 мм
Код TSUGAMI	3220-Y7073



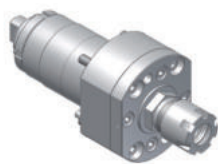
**B0205-30310**  
Блок приводной прямой

Передаточное число	1:1
Макс. обороты шпинделя	6000 об/мин
Зажим инструмента	ER16M
Код TSUGAMI	3220-Y7072



**B0205-30210**  
Блок приводной угловой

Передаточное число	1:1
Макс. обороты шпинделя	6000 об/мин
Зажим инструмента	ER11A
Код TSUGAMI	3220-Y7074



**S206-20310**  
Блок приводной прямой

Передаточное число	1:1
Макс. обороты шпинделя	8000 об/мин
Зажим инструмента	ER16M
Код TSUGAMI	3281-T051

## БЛОКИ ДЛЯ ПРОТИВОШПИНДЕЛЯ

S205 / S206 / S207 / SS207 / HS207



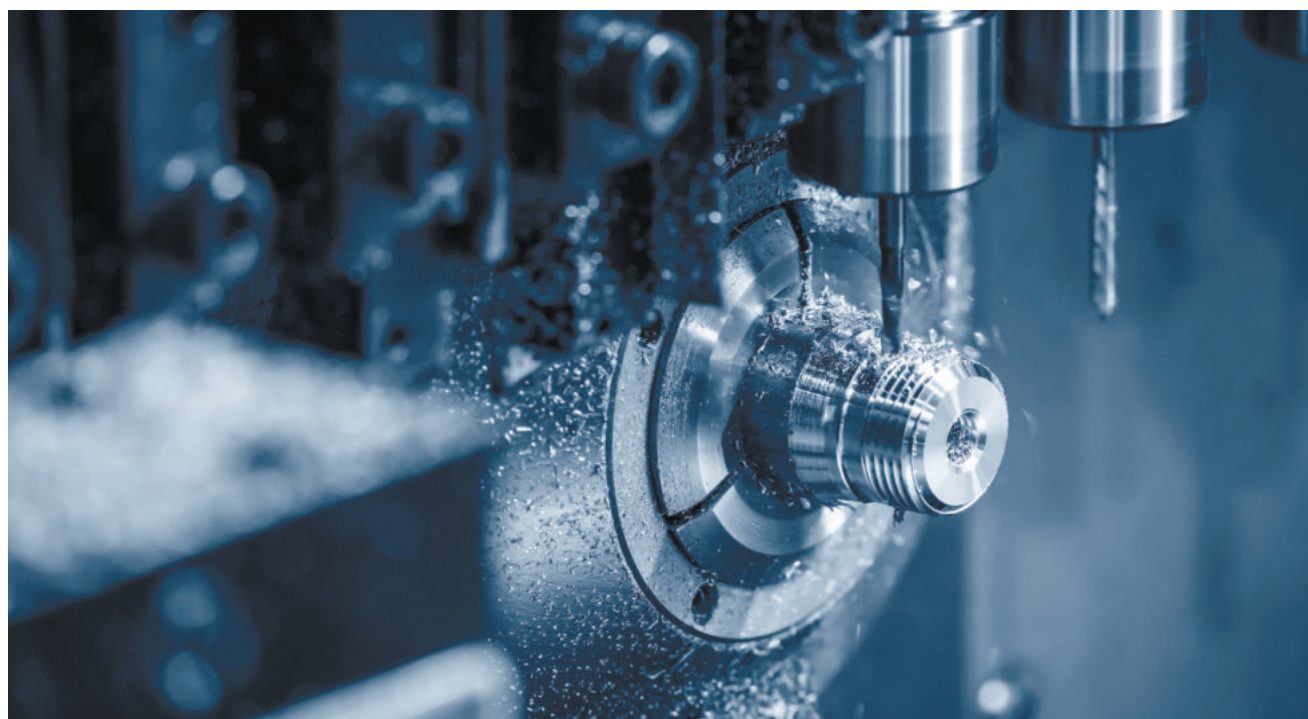
**S206-30310**  
Блок приводной прямой

Передаточное число	1:1
Макс. обороты шпинделя	8000 об/мин
Зажим инструмента	ER16M
Код TSUGAMI	3281-S080



**S206-30210**  
Блок приводной угловой

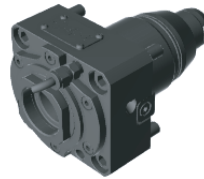
Передаточное число	1:1
Макс. обороты шпинделя	6000 об/мин
Зажим инструмента	ER16M
Код TSUGAMI	3281-Y460





**M06-A110250E**  
Блок приводной прямой

Передаточное число	1:1
Макс. обороты шпинделя	6000 об/мин
Зажим инструмента	ER25UM
Код TSUGAMI	3295-Y161



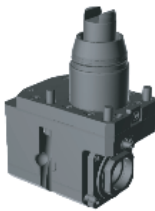
**M06-A110320E**  
Блок приводной прямой

Передаточное число	1:1
Макс. обороты шпинделя	6000 об/мин
Зажим инструмента	ER32A
Код TSUGAMI	3295-Y161



**M06-R110200E**  
Блок приводной угловой

Передаточное число	1:1
Макс. обороты шпинделя	6000 об/мин
Зажим инструмента	ER20A
Код TSUGAMI	3295-Y171



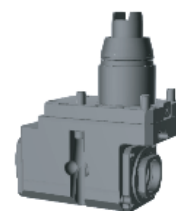
**M06-R111320E**  
Блок приводной угловой со смещением

Передаточное число	1:1
Макс. обороты шпинделя	6000 об/мин
Зажим инструмента	ER32A



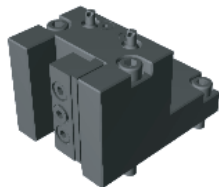
**M06-R120200E**  
Блок приводной угловой двойной

Передаточное число	1:1
Макс. обороты шпинделя	6000 об/мин
Зажим инструмента	ER20A



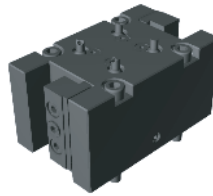
**M06-R211320E**  
Блок приводной угловой со смещением двусторонний

Передаточное число	1:1
Макс. обороты шпинделя	6000 об/мин
Зажим инструмента	Спереди: ER32A Сзади: ER32A



**M06-S011250E**  
Резцедержатель для наружной обработки

Сечение державки	25x25 мм
Код TSUGAMI	3295-H260



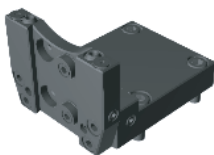
**M06-S012250E**  
Резцедержатель для наружной обработки двойной

Сечение державки	25x25 мм
Код TSUGAMI	3295-H210



**M06-S021250E**  
Резцедержатель для торцевой и внутренней обработки

Сечение державки	25x25 мм
------------------	----------



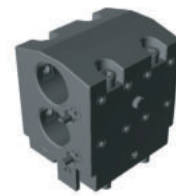
**M06-S030320E**  
Держатель отрезного резца

Сечение державки	32 мм
Код TSUGAMI	3295-H250



**M06-S041400E**  
Держатель расточного резца

Диаметр отверстия	40 мм
Код TSUGAMI	3295-H290

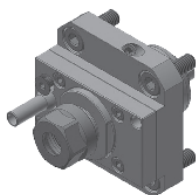


**M06-S042400E**  
Держатель расточного резца двойной

Диаметр отверстия	40 мм
Код TSUGAMI	3295-H220

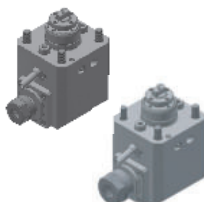


BNA34C / BNA42C / BNA34S / BNA42S / BNA34DHY  
BNA42DHY / BNA42MSY



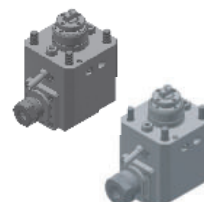
**BMT38X371610**  
Блок приводной прямой

Передаточное число	1:1
Макс. обороты шпинделя	6000 об/мин
Зажим инструмента	ER16A
Код MIYANO	CG70A000



**BMT38Z371610**  
Блок приводной угловой

Передаточное число	1:1
Макс. обороты шпинделя	6000 об/мин
Зажим инструмента	ER16A
Код MIYANO	CG70C000



**BMT38Z371610-1**  
Блок приводной угловой

Передаточное число	1:1
Макс. обороты шпинделя	6000 об/мин
Зажим инструмента	ER20A
Код MIYANO	CG70C000

## NOMURA БЛОКИ ДЛЯ ГЛАВНОГО ШПИНДЕЛЯ



**NN16S-13220**  
Блок 2-х шпиндельный ускорительный

Передаточное число	1:3
Макс. обороты шпинделя	18000 об/мин
Зажим инструмента	ER11M
Модель станка	NN16SB6 NN16SB7



**NN20J2-23310**  
Блок прямой ускорительный

Передаточное число	1:3
Макс. обороты шпинделя	18000 об/мин
Зажим инструмента	ER11M
Модель станка	NN20J2



**NN32YB-20310**  
Блок приводной прямой

Передаточное число	1:1
Макс. обороты шпинделя	6000 об/мин
Зажим инструмента	ER16A NN32YB
Модель станка	NN32YB2



**NN32YB-23310**  
Блок прямой ускорительный

Передаточное число	1:3
Макс. обороты шпинделя	18000 об/мин
Зажим инструмента	ER11M NN32YB
Модель станка	NN32YB2



**NN32YB2-20130**  
Блок 3-х шпиндельный

Передаточное число	1:1
Макс. обороты шпинделя	6000 об/мин
Зажим инструмента	ER16M NN32YB
Модель станка	NN32YB2



**NN38UB8-20130**  
Блок 3-х шпindelный

Передаточное число	1:1
Макс. обороты шпинделя	6000 об/мин
Зажим инструмента	ER16M



**NN38UB8-21130**  
Блок 3-х шпindelный двусторонний

Передаточное число	1:1
Макс. обороты шпинделя	6000 об/мин
Зажим инструмента	Спереди: ER16M Сзади: ER11M

## БЛОКИ ДЛЯ ПРОТИВОШПИНДЕЛЯ

NN25UB8 / NN32UB8 / NN32YB / NN32YB2



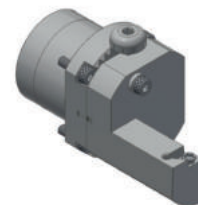
**NN25UB8-30310**  
Блок приводной прямой

Передаточное число	1:1
Макс. обороты шпинделя	6000 об/мин
Зажим инструмента	ER16M



**NN25UB8-30310**  
Блок прямой ускорительный

Передаточное число	1:3
Макс. обороты шпинделя	18000 об/мин
Зажим инструмента	ER11M



**NN25UB8-51510**  
Резцедержатель регулируемый

Диаметр хвостовика	38 мм
Тип пластины	DCM11T302
Регулировка высоты кромки	±1 мм



**NN25UB8-51510-1**  
Резцедержатель регулируемый

Диаметр хвостовика	38 мм
Сечение державки	12x12 мм
Регулировка высоты кромки	±1 мм



**NN25UB8-51510-2**  
Оправка расточная регулируемая

Диаметр хвостовика	38 мм
Диаметр отверстия	16 мм
Тип втулки	BS16
Регулировка высоты кромки	±1 мм



**XD20H-11510**  
Резцедержатель

Диаметр хвостовика	30 мм
Сечение державки	12x12 мм



**XD20H-10310**  
Блок приводной прямой

Передаточное число	1:1
Макс. обороты шпинделя	8000 об/мин
Зажим инструмента	ER16A



**XD20H-10130**  
Блок 3-х шпиндельный

Передаточное число	1:1
Макс. обороты шпинделя	6000 об/мин
Зажим инструмента	ER16M



**XD20H-11130**  
Блок 3-х шпиндельный двусторонний

Передаточное число	1:1
Макс. обороты шпинделя	6000 об/мин
Зажим инструмента	Спереди: ER16M Сзади: ER11M



**XD20H-15030**  
Блок 3-х шпиндельный

Передаточное число	1:1
Макс. обороты шпинделя	6000 об/мин
Зажим инструмента	ER16M
Регулировка угла	0~90°



**XD20H-15130**  
Блок 3-х шпиндельный двусторонний

Передаточное число	1:1
Макс. обороты шпинделя	6000 об/мин
Зажим инструмента	Спереди: ER16M Сзади: ER11M
Регулировка угла	0~90°



**XD20H-16330**  
Блок 3-х шпиндельный

Передаточное число	1:1
Макс. обороты шпинделя	6000 об/мин
Зажим инструмента	ER16M
Регулировка угла	±90°



**XD20H-16230**  
Блок 3-х шпиндельный двусторонний

Передаточное число	1:1
Макс. обороты шпинделя	6000 об/мин
Зажим инструмента	Спереди: ER16M Сзади: ER11M
Регулировка угла	±90°



**XD20H-10810**  
Блок полигонального точения

Передаточное число	1:0.6
Макс. обороты шпинделя	3000 об/мин
Зажим инструмента	Полигональная головка (стр.33)



**XD20H-20510**  
Головка вихревая

Передаточное число	1:1
Макс. обороты шпинделя	6000 об/мин
Макс. размер резьбы	M12
Угол спирали	±20°



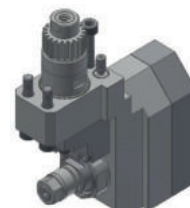
**XD12H-31010**  
Оправка цанговая

Диаметр хвостовика	15 мм
Зажим инструмента	ER11M



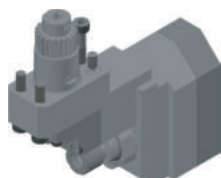
**XD12H-30310**  
Блок приводной прямой

Передаточное число	1:1
Макс. обороты шпинделя	6000 об/мин
Зажим инструмента	ER11A



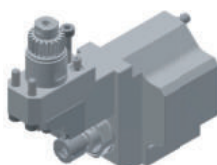
**XD12H-30410**  
Блок для дисковой фрезы

Передаточное число	1:0.55
Макс. обороты шпинделя	4000 об/мин
Зажим инструмента (диаметр вала)	5/6/8/10/12.7/13 мм
Макс. диаметр фрезы	50 мм
Регулировка центра	±1 мм



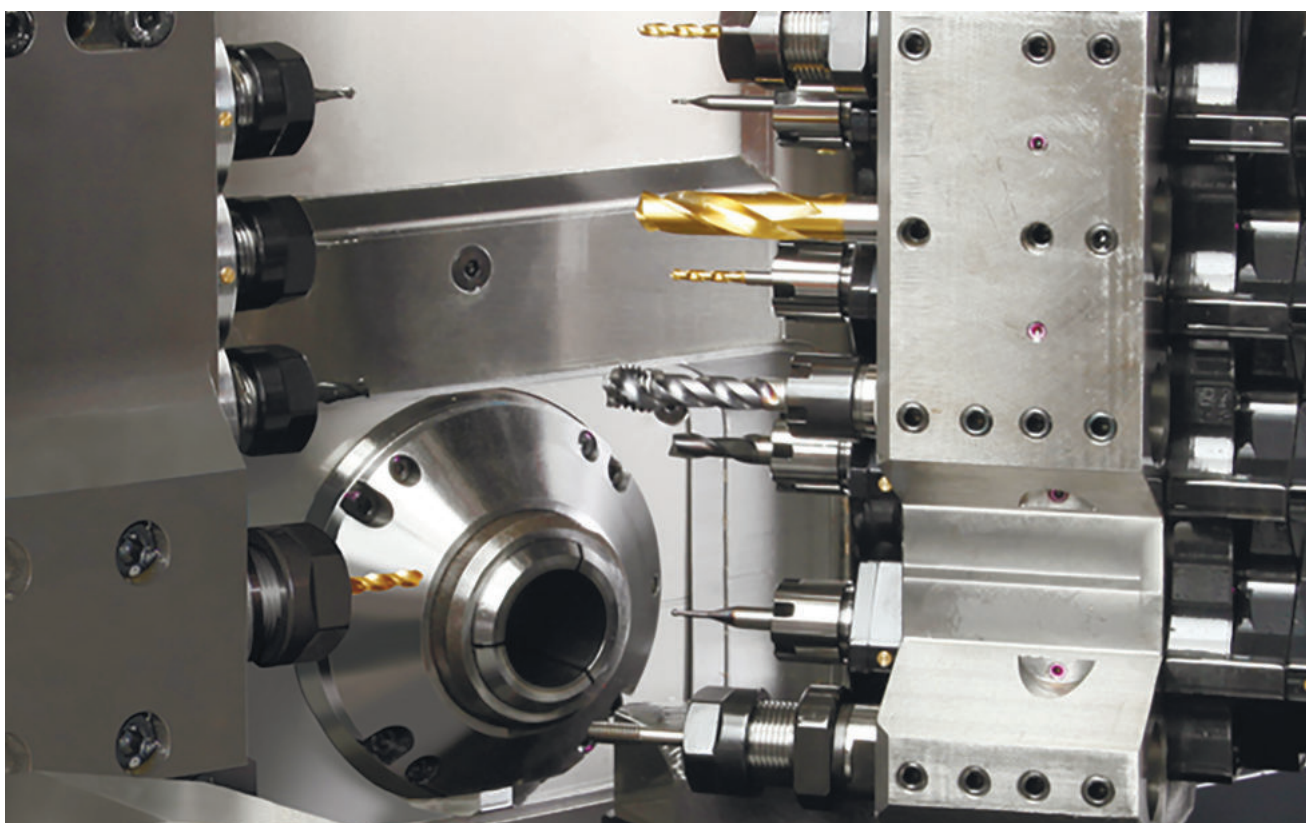
**XD12H-30210**  
Блок приводной угловой

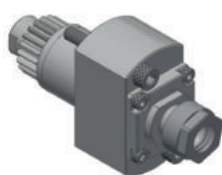
Передаточное число	1:0.55
Макс. обороты шпинделя	4000 об/мин
Зажим инструмента	ER11M
Регулировка центра	±1 мм



**XD12H-33210**  
Блок угловой ускорительный

Передаточное число	1:3
Макс. обороты шпинделя	18000 об/мин
Зажим инструмента	ER11M
Регулировка центра	±1 мм





**XD12III-30310**  
Блок приводной прямой

Передаточное число	1:1
Макс. обороты шпинделя	6000 об/мин
Зажим инструмента	ER11A



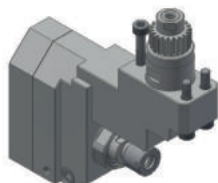
**XD12III-30310-1**  
Блок приводной прямой

Передаточное число	1:1
Макс. обороты шпинделя	6000 об/мин
Зажим инструмента	ER16M



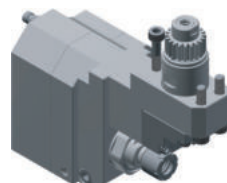
**XD12III-30410**  
Блок для дисковой фрезы

Передаточное число	1:0.55
Макс. обороты шпинделя	4000 об/мин
Зажим инструмента (диаметр вала)	5/6/8/10/ 12.7/13 мм
Макс. диаметр фрезы	50 мм
Регулировка центра	±1 мм



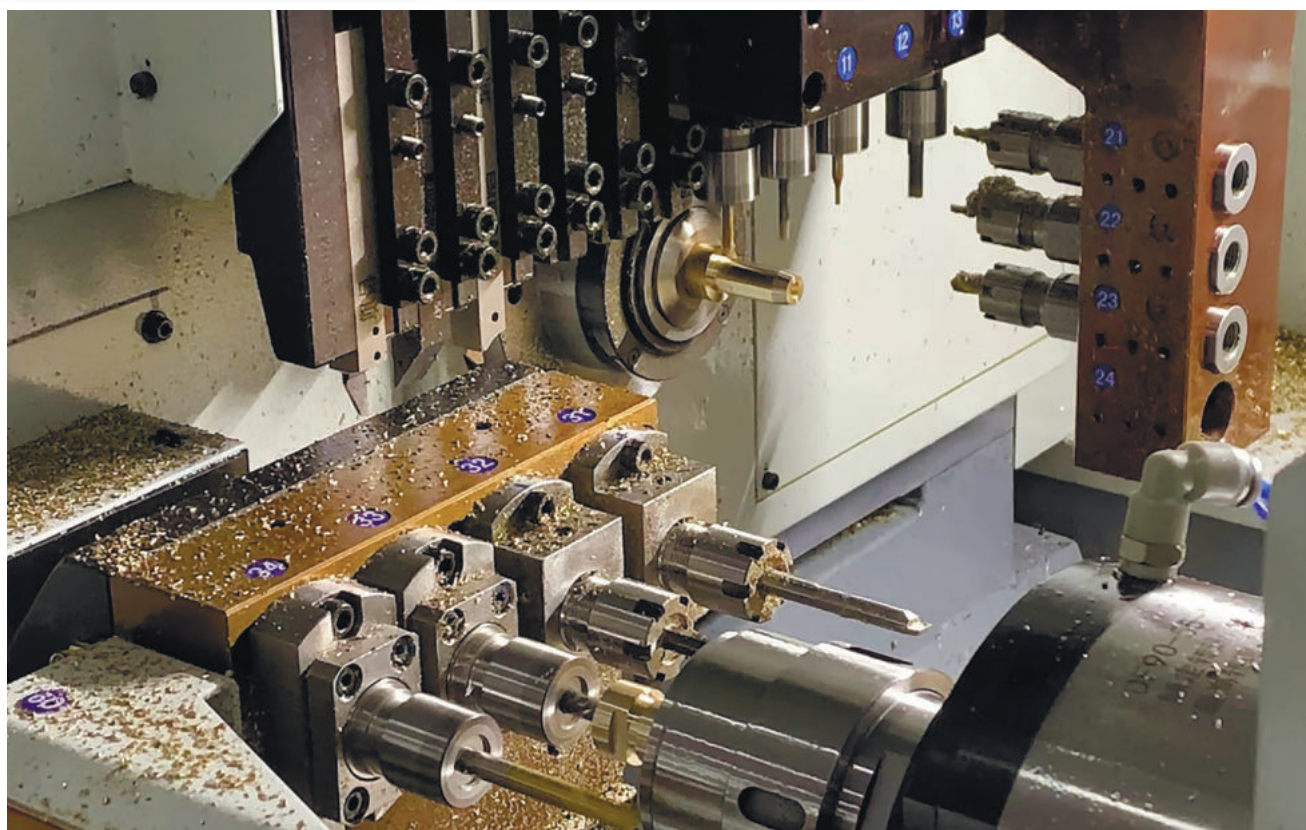
**XD12III-30210**  
Блок приводной угловой

Передаточное число	1:0.55
Макс. обороты шпинделя	4000 об/мин
Зажим инструмента	ER11M
Регулировка центра	±1 мм



**XD12III-33210**  
Блок угловой ускорительный

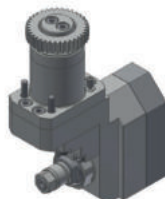
Передаточное число	1:3
Макс. обороты шпинделя	18000 об/мин
Зажим инструмента	ER11M
Регулировка центра	±1 мм





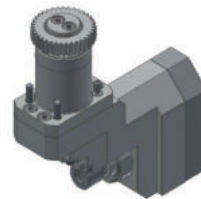
**XD20H-30310**  
Блок приводной прямой

Передаточное число	1:1
Макс. обороты шпинделя	8000 об/мин
Зажим инструмента	ER16A



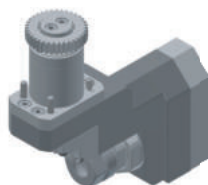
**XD20H-30410**  
Блок для дисковой фрезы

Передаточное число	1:0.55
Макс. обороты шпинделя	4000 об/мин
Зажим инструмента (диаметр вала)	5/6/8/10/ 12.7/13 мм
Макс. диаметр фрезы	50 мм
Регулировка центра	±1 мм



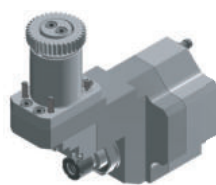
**XD20H-30210**  
Блок приводной угловой

Передаточное число	1:0.55
Макс. обороты шпинделя	4000 об/мин
Зажим инструмента	ER11M
Регулировка центра	±1 мм



**XD20H-30210-1**  
Блок приводной угловой

Передаточное число	1:0.55
Макс. обороты шпинделя	4000 об/мин
Зажим инструмента	ER16A
Регулировка центра	±1 мм



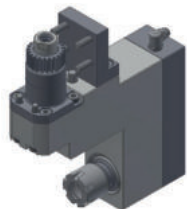
**XD20H-33210**  
Блок угловой ускорительный

Передаточное число	1:3
Макс. обороты шпинделя	18000 об/мин
Зажим инструмента	ER11M
Регулировка центра	±1 мм



**XD20H-30030**  
Блок 3-х шпиндельный

Передаточное число	1:1
Макс. обороты шпинделя	6000 об/мин
Зажим инструмента	ER16



**XD20V-50210**  
Блок приводной угловой

Передаточное число	1:1
Макс. обороты шпинделя	6000 об/мин
Зажим инструмента	ER16M



**XD20H-11510**  
Резцедержатель

Диаметр хвостовика	30 мм
Сечение державки	12x12 мм



**XD20II-10310**  
Блок приводной прямой

Передаточное число	1:1
Макс. обороты шпинделя	6000 об/мин
Зажим инструмента	ER16A



**XD20II-10130**  
Блок 3-х шпиндельный

Передаточное число	1:1
Макс. обороты шпинделя	6000 об/мин
Зажим инструмента	ER16M



**XD20II-11130**  
Блок 3-х шпиндельный двусторонний

Передаточное число	1:1
Макс. обороты шпинделя	6000 об/мин
Зажим инструмента	Спереди: ER16M Сзади: ER11M



**XD20II-15030**  
Блок 3-х шпиндельный

Передаточное число	1:1
Макс. обороты шпинделя	6000 об/мин
Зажим инструмента	ER16M
Регулировка угла	0~90°



**XD20II-15130**  
Блок 3-х шпиндельный двусторонний

Передаточное число	1:1
Макс. обороты шпинделя	6000 об/мин
Зажим инструмента	Спереди: ER16M Сзади: ER11M
Регулировка угла	0~90°



**XD20II-16330**  
Блок 3-х шпиндельный

Передаточное число	1:1
Макс. обороты шпинделя	6000 об/мин
Зажим инструмента	ER16M
Регулировка угла	±90°



**XD20II-16230**  
Блок 3-х шпиндельный двусторонний

Передаточное число	1:1
Макс. обороты шпинделя	6000 об/мин
Зажим инструмента	Спереди: ER16M Сзади: ER11M
Регулировка угла	±90°



**XD20II-10810**  
Блок полигонального точения

Передаточное число	1:0.6
Макс. обороты шпинделя	3000 об/мин
Зажим инструмента	Полигональная головка (стр.33)



**XD26II-12110**  
Блок приводной со смещением

Передаточное число	1:1
Макс. обороты шпинделя	6000 об/мин
Зажим инструмента	ER16M
Смещение от оси	20 мм



**XD20II-20510-1**  
Головка вихревая

Передаточное число	1:1
Макс. обороты шпинделя	6000 об/мин
Макс. размер резьбы	M12
Угол спирали	±20°



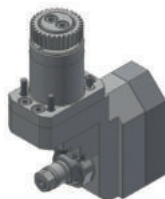
**XD20II-20510-2**  
Головка вихревая

Передаточное число	1:1
Макс. обороты шпинделя	6000 об/мин
Макс. размер резьбы	M12
Угол спирали	±15°



**XD20II-30310**  
Блок приводной прямой

Передаточное число	1:1
Макс. обороты шпинделя	8000 об/мин
Зажим инструмента	ER16A



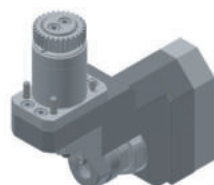
**XD20II-30410**  
Блок для дисковой фрезы

Передаточное число	1:0.55
Макс. обороты шпинделя	4000 об/мин
Зажим инструмента (диаметр вала)	5/6/8/10/ 12.7/13 мм
Макс. диаметр фрезы	50 мм
Регулировка центра	±1 мм



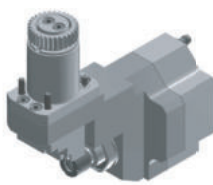
**XD20II-30210**  
Блок приводной угловой

Передаточное число	1:0.55
Макс. обороты шпинделя	4000 об/мин
Зажим инструмента	ER11M
Регулировка центра	±1 мм



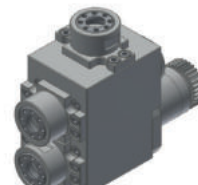
**XD20II-30210-1**  
Блок приводной угловой

Передаточное число	1:0.55
Макс. обороты шпинделя	4000 об/мин
Зажим инструмента	ER16A
Регулировка центра	±1 мм



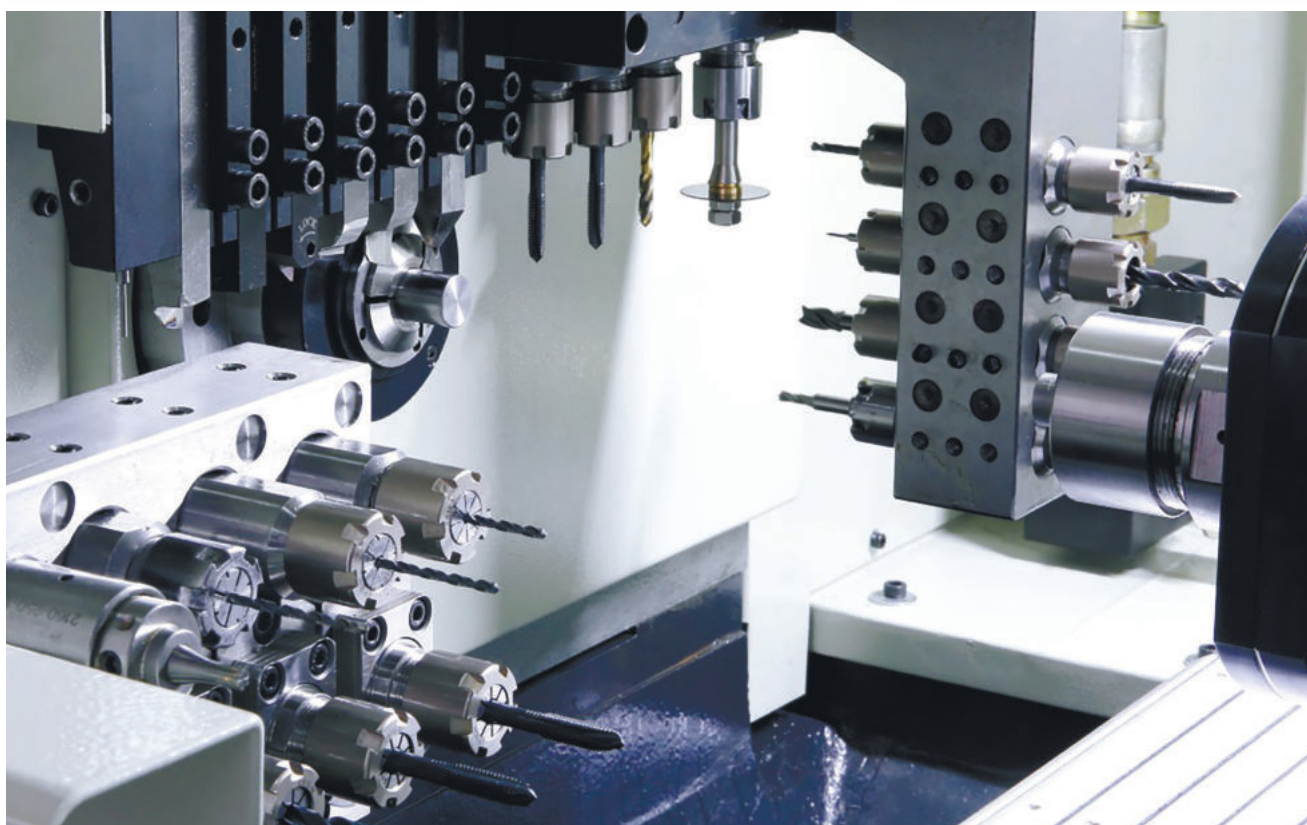
**XD20II-33210**  
Блок угловой ускорительный

Передаточное число	1:3
Макс. обороты шпинделя	18000 об/мин
Зажим инструмента	ER11M
Регулировка центра	±1 мм



**XD20II-30030**  
Блок 3-х шпиндельный

Передаточное число	1:1
Макс. обороты шпинделя	6000 об/мин
Зажим инструмента	ER16







**XD38II-11510**  
Резцедержатель

Диаметр хвостовика	32 мм
Сечение державки	12x12 мм



**XD38II-11030**  
3-х позиционный резцедержатель

Диаметр хвостовика	32 мм
Диаметр под втулку	25 мм



**XD38II-12110**  
Блок приводной со смещением

Передаточное число	1:1
Макс. обороты шпинделя	6000 об/мин
Зажим инструмента	ER16M
Смещение от оси	20 мм



**XD38II-10410**  
Блок для дисковой фрезы

Передаточное число	1:1
Макс. обороты шпинделя	4000 об/мин
Зажим инструмента (диаметр вала)	16 мм



**XD38II-10120**  
Блок 2-х шпиндельный

Передаточное число	1:1
Макс. обороты шпинделя	6000 об/мин
Зажим инструмента	ER20M



**XD38II-15020**  
Блок 2-х шпиндельный

Передаточное число	1:1
Макс. обороты шпинделя	6000 об/мин
Зажим инструмента	ER20M
Регулировка угла	0~90°



**XD32H-10130**  
Блок 3-х шпиндельный

Передаточное число	1:1
Макс. обороты шпинделя	6000 об/мин
Зажим инструмента	ER16M



**XD32H-11130**  
Блок 3-х шпиндельный двусторонний

Передаточное число	1:1
Макс. обороты шпинделя	6000 об/мин
Зажим инструмента	Спереди: ER16M Сзади: ER11M



**XD32H-15030**  
Блок 3-х шпиндельный

Передаточное число	1:1
Макс. обороты шпинделя	6000 об/мин
Зажим инструмента	ER16M
Регулировка угла	0~90°



**XD32H-15130**  
Блок 3-х шпиндельный двусторонний

Передаточное число	1:1
Макс. обороты шпинделя	6000 об/мин
Зажим инструмента	Спереди: ER16M Сзади: ER11M
Регулировка угла	0~90°



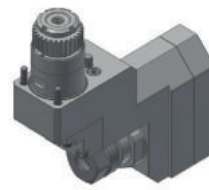
**XD32H-30410**  
Блок для дисковой фрезы

Передаточное число	1:0.77
Макс. обороты шпинделя	4000 об/мин
Зажим инструмента (диаметр вала)	12.7 / 13
Макс. диаметр фрезы	50 мм
Регулировка центра	±1 мм



**XD32H-30410A**  
Блок для дисковой фрезы

Передаточное число	1:0.77
Макс. обороты шпинделя	4000 об/мин
Зажим инструмента (диаметр вала)	12.7 / 13
Макс. диаметр фрезы	50 мм
Регулировка центра	±1 мм

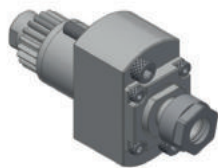


**XD32H-30210**  
Блок приводной угловой

Передаточное число	1:0.77
Макс. обороты шпинделя	4000 об/мин
Зажим инструмента	ER16A
Регулировка центра	±1 мм

БЛОКИ ДЛЯ ПРОТИВОШПИНДЕЛЯ

XD10



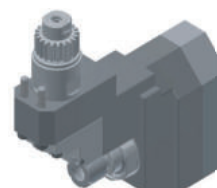
**XD10-30310**  
Блок приводной прямой

Передаточное число	1:1
Макс. обороты шпинделя	6000 об/мин
Зажим инструмента	ER11A



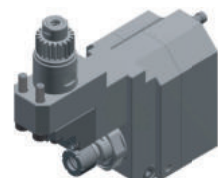
**XD10-30410**  
Блок для дисковой фрезы

Передаточное число	1:0.55
Макс. обороты шпинделя	4000 об/мин
Зажим инструмента (диаметр вала)	5/6/8/10/ 12.7/13мм
Макс. диаметр фрезы	50 мм
Регулировка центра	±1 мм



**XD10-30210**  
Блок приводной угловой

Передаточное число	1:0.55
Макс. обороты шпинделя	4000 об/мин
Зажим инструмента	ER11M
Регулировка центра	±1 мм



**XD10-33210**  
Блок угловой ускорительный

Передаточное число	1:3
Макс. обороты шпинделя	18000 об/мин
Зажим инструмента	ER11M
Регулировка центра	±1 мм



**ST20G-10120**  
Блок 2-х шпindelный

Передаточное число	1:1
Макс. обороты шпинделя	6000 об/мин
Зажим инструмента	ER16M

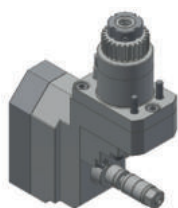


**ST20G-10130**  
Блок 3-х шпindelный

Передаточное число	1:1
Макс. обороты шпинделя	6000 об/мин
Зажим инструмента	ER16M

## БЛОКИ ДЛЯ ПРОТИВОШПИДЕЛЯ

### ST20G / ST20GS



**ST20G-30410A**  
Блок для дисковой фрезы

Передаточное число	1:0.55
Макс. обороты шпинделя	4000 об/мин
Зажим инструмента (диаметр вала)	6 мм

## БЛОКИ ДЛЯ ГЛАВНОГО ШПИДЕЛЯ

### ST35G / ST35GS



**ST35G-10120**  
Блок 2-х шпindelный

Передаточное число	1:1
Макс. обороты шпинделя	6000 об/мин
Зажим инструмента	ER16M



**ST35G-10130**  
Блок 3-х шпindelный

Передаточное число	1:1
Макс. обороты шпинделя	6000 об/мин
Зажим инструмента	ER16M



**ST35G-15030**  
Блок 3-х шпindelный

Передаточное число	1:1
Макс. обороты шпинделя	6000 об/мин
Зажим инструмента	ER16M
Регулировка угла	0~90°



**A20-10310**  
Блок приводной прямой

Передаточное число	1:1
Макс. обороты шпинделя	6000 об/мин
Зажим инструмента	ER16A GSC1110 GSC1310 CSM4-03
Код CITIZEN	



**A20-23310**  
Блок прямой ускорительный

Передаточное число	1:3
Макс. обороты шпинделя	18000 об/мин
Зажим инструмента	ER11A



**A20-10130**  
Блок 3-х шпиндельный

Передаточное число	1:1
Макс. обороты шпинделя	6000 об/мин
Зажим инструмента	ER11A
Код CITIZEN	BSE607



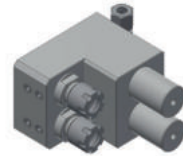
**A20-11130**  
Блок 3-х шпиндельный

Передаточное число	1:0.55
Макс. обороты шпинделя	6000 об/мин
Зажим инструмента	Спереди: ER11A Сзади: ER11A
Код CITIZEN	BSE707



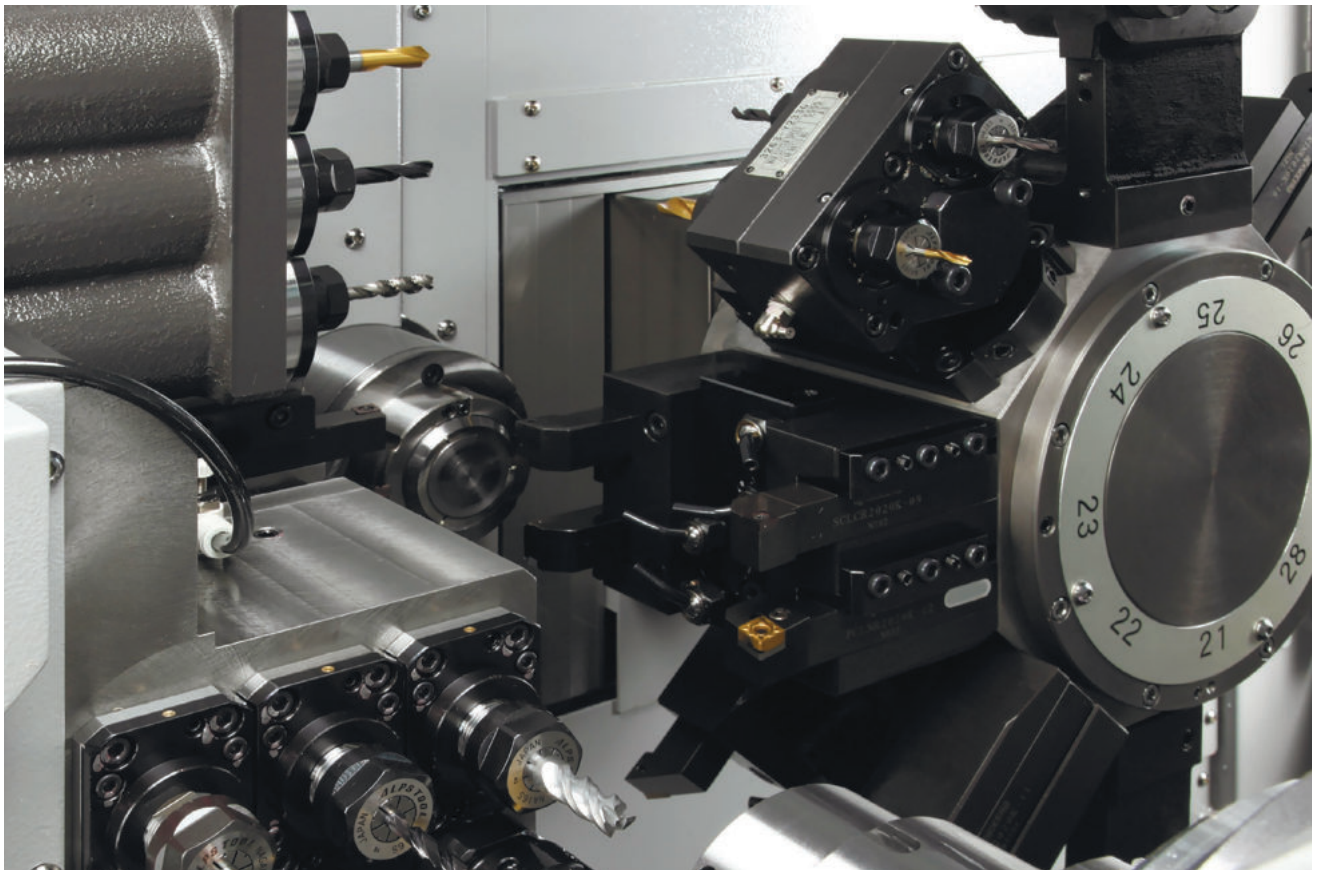
**A20-10810**  
Блок полигонального точения

Передаточное число	1:1
Макс. обороты шпинделя	6000 об/мин
Зажим инструмента	Полигональная головка (стр.33)

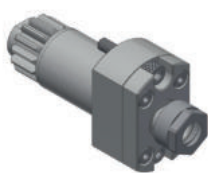


**A20-22021**  
Блок глубокого сверления

Диаметр хвостовика	25.4 мм
Зажим инструмента	ER16M
Макс. глубина сверления	95 мм



### A20VII



#### L20E-30310

Блок приводной прямой

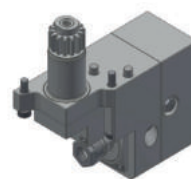
Передаточное число	1:1
Макс. обороты шпинделя	8000 об/мин
Зажим инструмента	ER11A
Код CITIZEN	GSE3307 GSE3507 CSM4-04



#### L20E-33310

Блок прямой ускорительный

Передаточное число	1:3
Макс. обороты шпинделя	18000 об/мин
Зажим инструмента	ER11A



#### L20E-30210

Блок приводной угловой

Передаточное число	1:0.9
Макс. обороты шпинделя	5000 об/мин
Зажим инструмента	ER11A
Регулировка центра	0~3 мм
Код CITIZEN	GSS1330 GSS1530

## БЛОКИ ДЛЯ ПРОТИВОШПИНДЕЛЯ

### A32VII



#### A20-10310

Блок приводной прямой

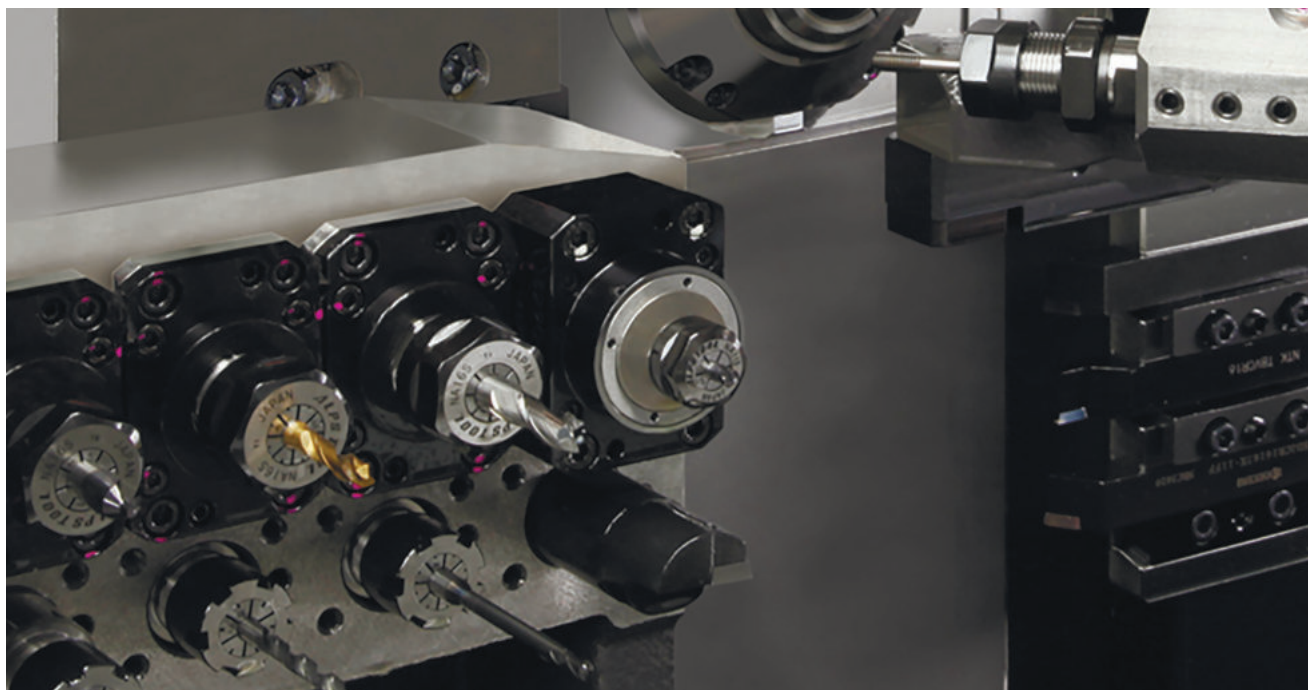
Передаточное число	1:1
Макс. обороты шпинделя	6000 об/мин
Зажим инструмента	ER16A
Код CITIZEN	GSC1110 GSC1310 CSM4-03

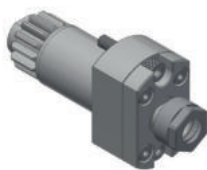


#### L32-31310

Адаптер

Диаметр хвостовика	31 мм
Диаметр отверстия	25.4 мм
Код CITIZEN	SAU825





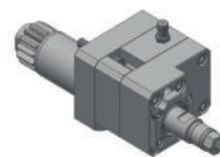
**L20E-30310**  
Блок приводной прямой

Передаточное число	1:1
Макс. обороты шпинделя	10000 об/мин
Зажим инструмента	ER11A
Код CITIZEN	MSC507 CSM4-04



**L20E-33310**  
Блок прямой ускорительный

Передаточное число	1:3
Макс. обороты шпинделя	18000 об/мин
Зажим инструмента	ER11A



**L12-10410**  
Блок для дисковой фрезы

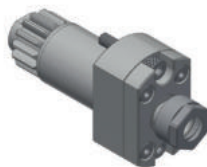
Передаточное число	1:1
Макс. обороты шпинделя	4000 об/мин
Макс. диаметр фрезы	30 мм
Диаметр вала	6 мм



**L12VII-15130**  
Блок 3-х шпиндельный двусторонний

Передаточное число	1:1
Макс. обороты шпинделя	10000 об/мин
Зажим инструмента	Спереди: ER11A Сзади: ER11A
Регулировка угла	0~30°
Код CITIZEN	GSE3607

БЛОКИ ДЛЯ ПРОТИВОШПИДЕЛЯ



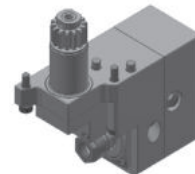
**L20E-30310**  
Блок приводной прямой

Передаточное число	1:1
Макс. обороты шпинделя	10000 об/мин
Зажим инструмента	ER11A
Код CITIZEN	MSC507 CSM4-04



**L20E-33310**  
Блок прямой ускорительный

Передаточное число	1:3
Макс. обороты шпинделя	18000 об/мин
Зажим инструмента	ER11A



**L20E-30210**  
Блок приводной угловой

Передаточное число	1:0.9
Макс. обороты шпинделя	5000 об/мин
Зажим инструмента	ER11A
Регулировка высоты кромки	0~3 мм
Код CITIZEN	GSS1330 GSS1530



**L220E-31310-1**  
Втулка редукционная

Наружный диаметр	25 мм
Внутренний диаметр	19.05 мм
Код CITIZEN	SAU819

### L20E / L20X



**L20VII-10310**  
Блок приводной прямой

Передаточное число	1:1
Макс. обороты шпинделя	8000 об/мин
Зажим инструмента	ER16A
Код CITIZEN	GSC1010 CSM4-01

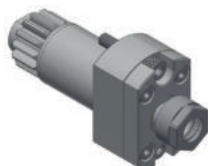


**L20VII-10310-1**  
Блок приводной прямой

Передаточное число	1:1
Макс. обороты шпинделя	6000 об/мин
Зажим инструмента	ER11A
Код CITIZEN	GSC907

## БЛОКИ ДЛЯ ПРОТИВОШПИДЕЛЯ

### L20E / L20X



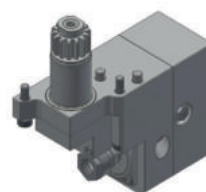
**L20E-30310**  
Блок приводной прямой

Передаточное число	1:1
Макс. обороты шпинделя	8000 об/мин
Зажим инструмента	ER11A
Код CITIZEN	GSE3307 GSE3507 CSM4-04



**L20E-33310**  
Блок прямой ускорительный

Передаточное число	1:3
Макс. обороты шпинделя	18000 об/мин
Зажим инструмента	ER11A



**L20E-30210**  
Блок приводной угловой

Передаточное число	1:0.9
Макс. обороты шпинделя	5000 об/мин
Зажим инструмента	ER11A
Регулировка высоты кромки	0~3 мм
Код CITIZEN	GSS1330 GSS1530



**L220E-31010**  
Оправка цанговая

Диаметр отверстия	25 мм
Зажим инструмента	ER11A
Код CITIZEN	GDS107



**L220E-31010-1**  
Оправка цанговая

Диаметр отверстия	25 мм
Зажим инструмента	ER16M
Код CITIZEN	GDS210



**L220E-31310-1**  
Втулка редукционная

Наружный диаметр	25 мм
Внутренний диаметр	19.05 мм
Код CITIZEN	SAU819



**L220E-31310**  
Адаптер

Диаметр хвостовика	25 мм
Диаметр отверстия	19.05 мм
Код CITIZEN	SAU919



**A20-10310**  
Блок приводной прямой

Передаточное число	1:1
Макс. обороты шпинделя	6000 об/мин
Зажим инструмента	ER16A
Код CITIZEN	GSC1110 GSC1310 CSM4-03



**A20-23310**  
Блок прямой ускорительный

Передаточное число	1:3
Макс. обороты шпинделя	18000 об/мин
Зажим инструмента	ER11A



**A20-10130**  
Блок 3-х шпиндельный

Передаточное число	1:1
Макс. обороты шпинделя	6000 об/мин
Зажим инструмента	ER11A
Код CITIZEN	BSE607



**A20-11130**  
Блок 3-х шпиндельный двусторонний

Передаточное число	1:1
Макс. обороты шпинделя	6000 об/мин
Зажим инструмента	Спереди: ER11A Сзади: ER11A
Код CITIZEN	BSE707



**A20-10810**  
Блок полигонального точения

Передаточное число	1:1
Макс. обороты шпинделя	6000 об/мин
Зажим инструмента	Полигональная головка (стр.33 )



**L20E-15510-1**  
Головка вихревая

Передаточное число	1:1
Макс. обороты шпинделя	6000 об/мин
Макс. размер резьбы	M12
Угол спирали	±15°



**L220E-11030**  
3-х позиционный резцедержатель

Диаметр хвостовика	31 мм
Диаметр отверстия	19.05 мм
Код CITIZEN	GDF1207





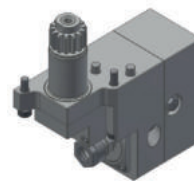
**L20E-30310**  
Блок приводной прямой

Передаточное число	1:1
Макс. обороты шпинделя	8000 об/мин
Зажим инструмента	ER11A
Код CITIZEN	GSE3307 GSE3507 CSM4-04



**L20E-33310**  
Блок прямой ускорительный

Передаточное число	1:3
Макс. обороты шпинделя	18000 об/мин
Зажим инструмента	ER11A



**L20E-30210**  
Блок приводной угловой

Передаточное число	1:0.9
Макс. обороты шпинделя	5000
Зажим инструмента	ER11A
Регулировка высоты кромки	0~3 мм
Код CITIZEN	GSS1330 GSS1530



**L220E-30210**  
Блок приводной угловой

Передаточное число	1:1
Макс. обороты шпинделя	6000 об/мин
Зажим инструмента	ER11A
Код CITIZEN	GSC1507



**L220E-31010**  
Оправка цанговая

Диаметр отверстия	25 мм
Зажим инструмента	ER11A
Код CITIZEN	GDS107



**L220E-31010-1**  
Оправка цанговая

Диаметр отверстия	25 мм
Зажим инструмента	ER11A
Код CITIZEN	GDS210



**L220E-31310-1**  
Втулка редукционная

Наружный диаметр	25 мм
Внутренний диаметр	19.05 мм
Код CITIZEN	SAU819



**L220E-31310**  
Адаптер

Диаметр хвостовика	25 мм
Диаметр отверстия	19.05 мм
Код CITIZEN	SAU919



**A20-10310**  
Блок приводной прямой

Передаточное число	1:1
Макс. обороты шпинделя	6000 об/мин
Зажим инструмента	ER16A
Код CITIZEN	GSC1110 GSC1310 CSM4-03



**A20-23310**  
Блок прямой ускорительный

Передаточное число	1:3
Макс. обороты шпинделя	18000 об/мин
Зажим инструмента	ER11A



**A20-10130**  
Блок 3-х шпindelный

Передаточное число	1:1
Макс. обороты шпинделя	6000 об/мин
Зажим инструмента	ER11A
Код CITIZEN	BSE607



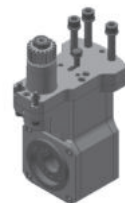
**A20-11130**  
Блок 3-х шпindelный двусторонний

Передаточное число	1:1
Макс. обороты шпинделя	6000 об/мин
Зажим инструмента	Спереди: ER11A Сзади: ER11A
Код CITIZEN	BSE707



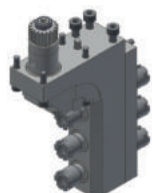
**A20-10810**  
Блок полигонального точения

Передаточное число	1:1
Макс. обороты шпинделя	6000 об/мин
Зажим инструмента	Полигональная головка (стр.33)



**L20E-15510-1**  
Головка вихревая

Передаточное число	1:1
Макс. обороты шпинделя	6000 об/мин
Макс. размер резьбы	M12
Угол спирали	±15°



**L32-11130**  
Блок 3-х шпindelный двусторонний

Передаточное число	1:1
Макс. обороты шпинделя	6000 об/мин
Зажим инструмента	Спереди: ER16A Сзади: ER16A
Код CITIZEN	GSE1810



**L220E-11030**  
3-х позиционный резцедержатель

Диаметр хвостовика	31 мм
Диаметр отверстия	19.05 мм
Код CITIZEN	GDF1207



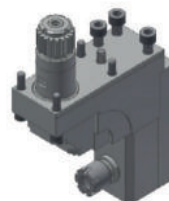
**A20-10310**  
Блок приводной прямой

Передаточное число	1:1
Макс. обороты шпинделя	6000 об/мин
Зажим инструмента	ER16A
Код CITIZEN	GSC1110 GSC1310 CSM4-03



**A20-23310**  
Блок прямой ускорительный

Передаточное число	1:3
Макс. обороты шпинделя	18000 об/мин
Зажим инструмента	ER11A



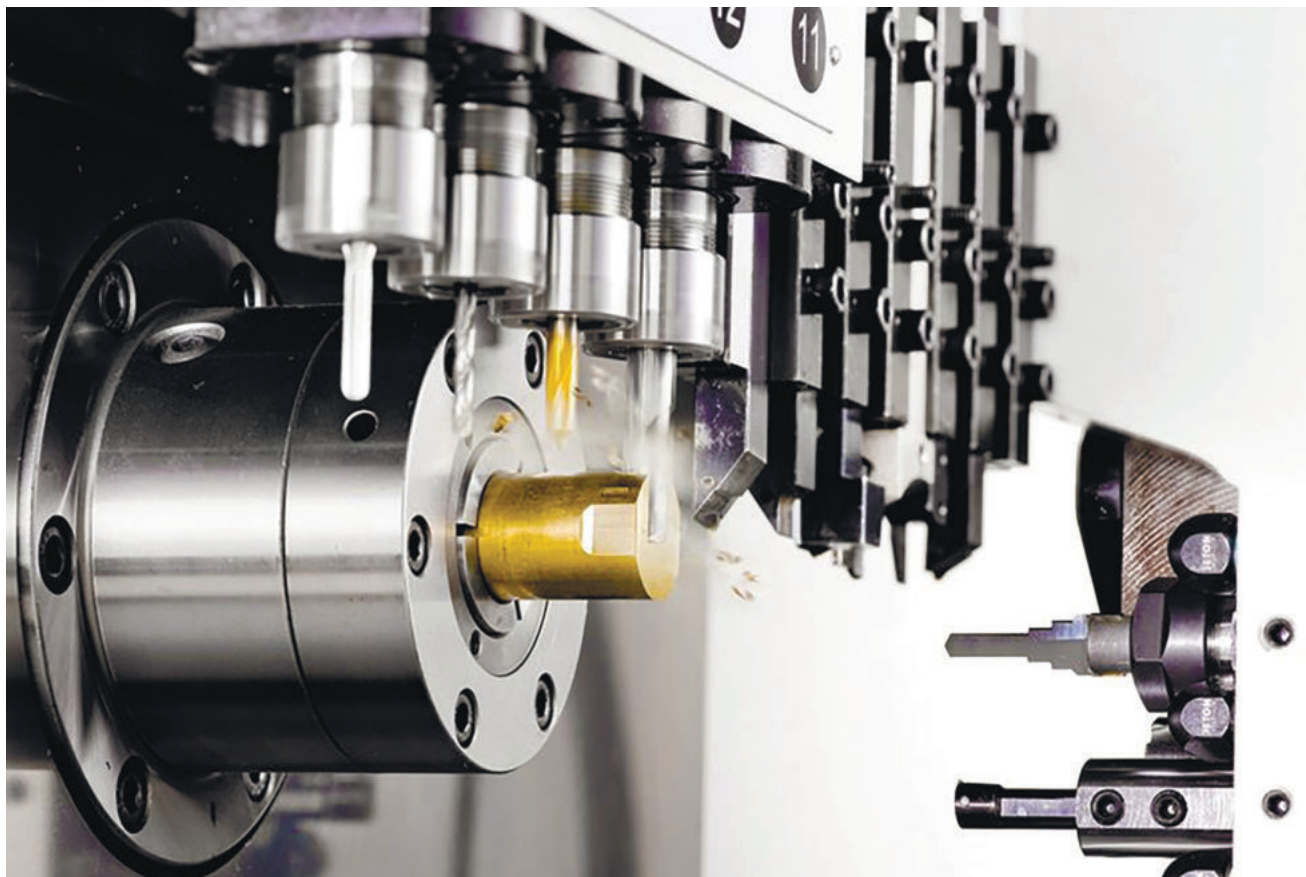
**L32-30210**  
Блок приводной прямой

Передаточное число	1:1
Макс. обороты шпинделя	6000 об/мин
Зажим инструмента	ER16M
Код CITIZEN	GSE1910

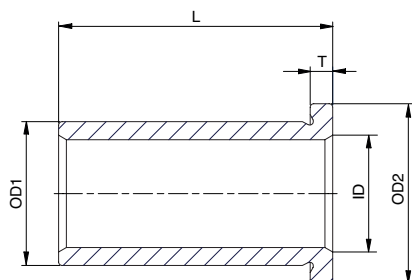
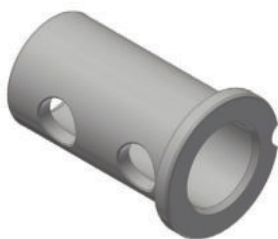


**L32-31310**  
Адаптер

Диаметр хвостовика	31 мм
Диаметр отверстия	25.4 мм
Код CITIZEN	SAU825



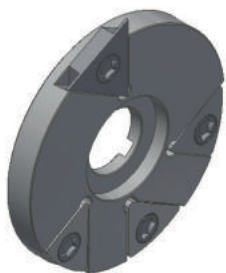
## ВТУЛКА АДАПТЕРНАЯ



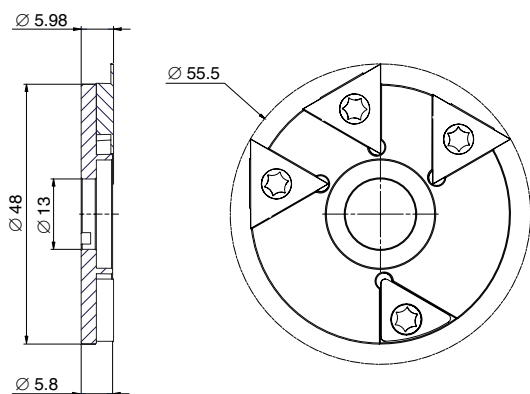
Обозначение	L	T	ID	OD1	OD2
BS12-030-035	30,5	2,5	3	12	16
BS12-040-035	30,5	2,5	4	12	16
BS12-050-035	30,5	2,5	5	12	16
BS12-060-035	30,5	2,5	6	12	16
BS12-080-035	30,5	2,5	8	12	16
BS12-090-035	30,5	2,5	9	12	16
BS12-100-035	30,5	2,5	10	12	16

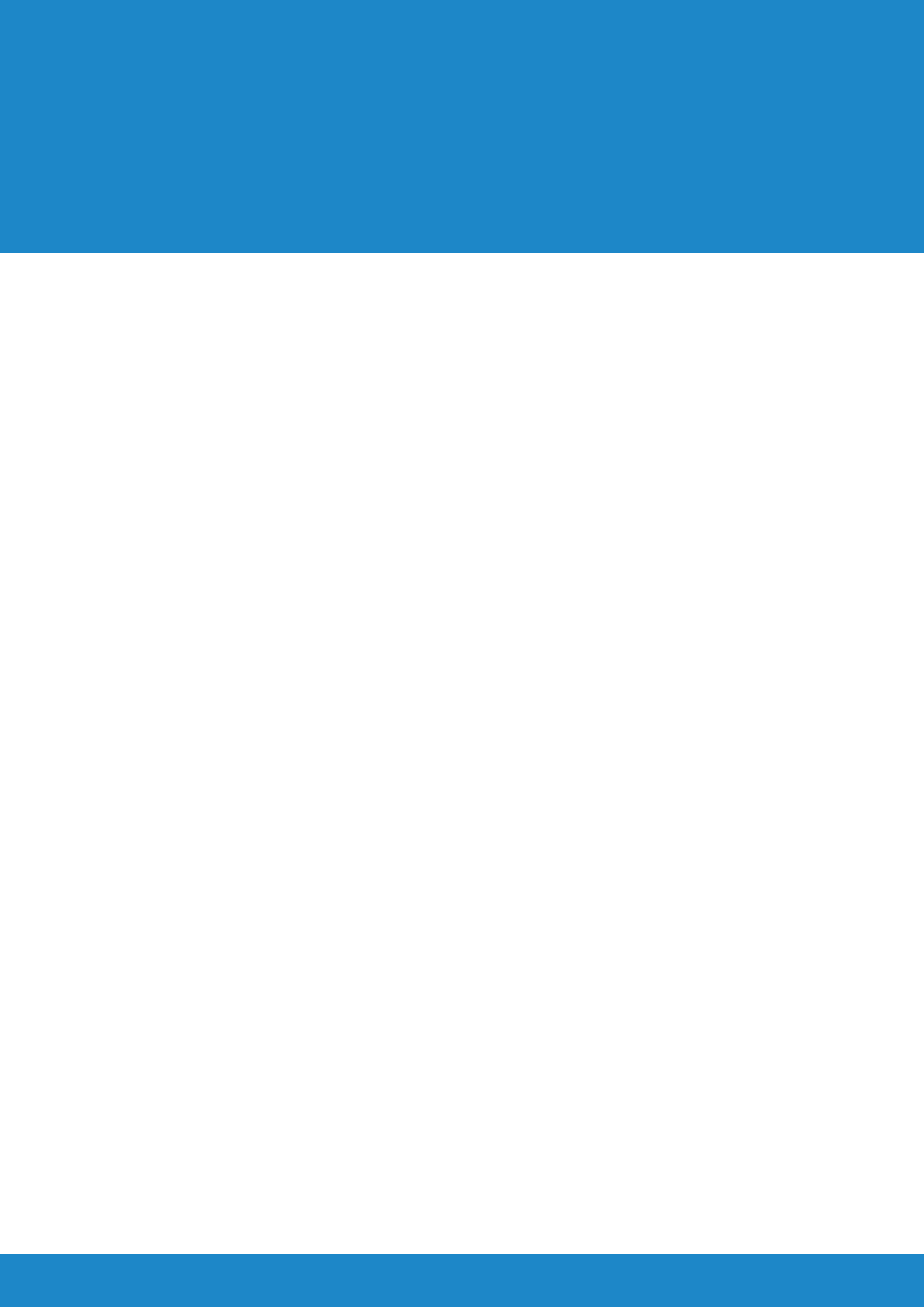
Обозначение	L	T	ID	OD1	OD2
BS16-030-035	30,5	2,5	3	16	20
BS16-040-035	30,5	2,5	4	16	20
BS16-050-035	30,5	2,5	5	16	20
BS16-060-035	30,5	2,5	6	16	20
BS16-080-035	30,5	2,5	8	16	20
BS16-090-035	30,5	2,5	9	16	20
BS16-100-035	30,5	2,5	10	16	20
BS16-120-035	30,5	2,5	12	16	20

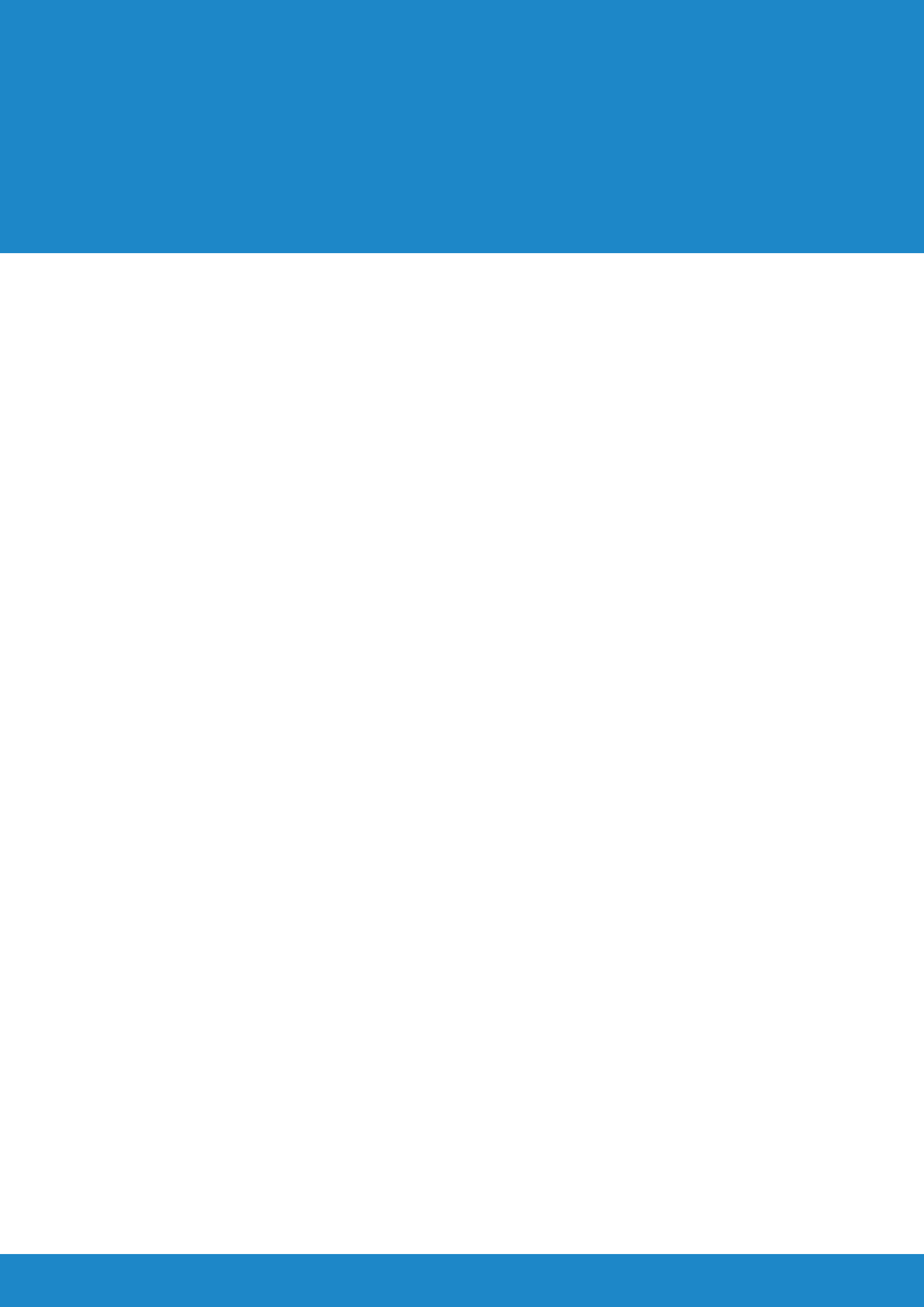
## ГОЛОВКА ПОЛИГОНАЛЬНАЯ



Обозначение	Тип пластины	Для блоков
KT130480058	SUMITOMO TGAR 3200	SR32J-10810 XD20H-10810 XD20II-10810 A20-10810









Акционерное общество «ЮМИК»  
111141, Россия, г. Москва,  
ул. Кусковская, д. 20А  
Тел.: 8 (495) 197-77-47  
[www.umictool.com](http://www.umictool.com)