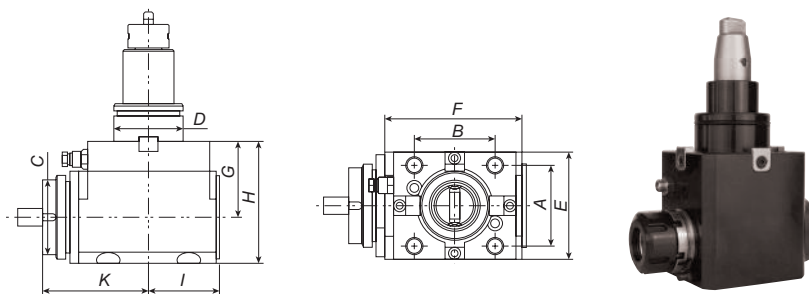


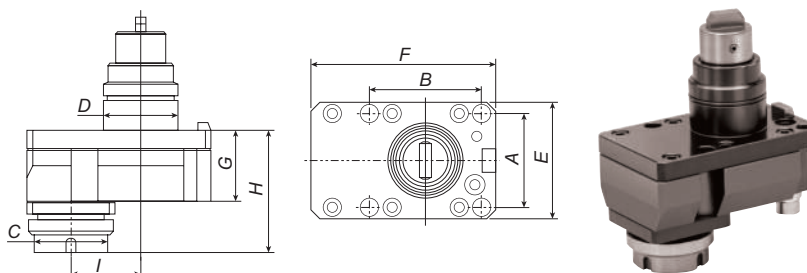
- Макс. обороты шпинделя 6000 об/мин
- Биение 0,003 мм
- Передаточное число 1:1
- Внутренняя подача СОЖ до 80 бар



Размер	A	B	C	D	E	F	G	H	I	K	Артикул
BMT40	50	60	ER20 (1-13)	40	63	75	60	88	69	79	318427 4020
BMT45	58	58	ER20 (1-13)	45	75	83	60	88	64	81	318427 4520
BMT45	58	58	ER25 (2-16)	45	75	83	60	88	64	81	318427 4525
BMT55	64	64	ER20 (1-13)	55	85	97	60	97	68	90	318427 5520
BMT55	64	64	ER25 (2-16)	55	85	97	60	97	68	90	318427 5525
BMT55	64	64	ER32 (2-20)	55	85	85	60	97	70	83	318427 5532
BMT65	73	70	ER25 (2-16)	65	94	94	72	110	79,5	95	318427 6525
BMT65	73	70	ER32 (2-20)	65	94	94	72	110	79,5	95	318427 6532
BMT65	73	70	ER40 (3-26)	65	94	94	72	110	79,5	95	318427 6540

318 429 Блок приводной аксиальный ускорительный

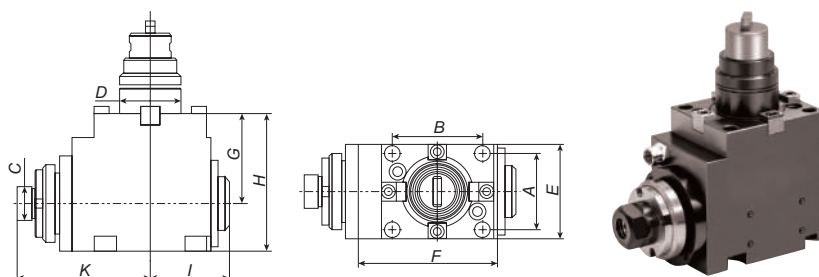
- Макс. обороты шпинделя 12000 об/мин
- Передаточное отношение 1:2
- Внешняя подача СОЖ



Размер	A	B	C	D	E	F	G	H	I	Вес	Артикул
BMT45	58	58	ER16 (1~10)	45	75	103,5	38	65,7	37,5	3,4	318429 4516
BMT55	64	64	ER16 (1~10)	55	85	103,5	38	65,7	37,5	4,3	318429 5516

318 433 Блок приводной радиальный ускорительный

- Макс. обороты шпинделя 12000 об/мин
- Передаточное отношение 1:2
- Внешняя подача СОЖ.



Размер	A	B	C	D	E	F	G	H	I	K	Вес	Артикул
BMT45	58	58	ER16 (1~10)	45	75	83	60	91,5	53,5	88,8	5,3	318433 4516
BMT55	64	64	ER16 (1~10)	55	85	97	60	91,5	60,5	88,8	6,7	318433 5516