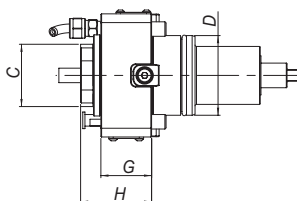
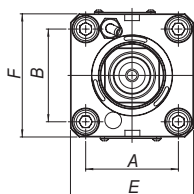


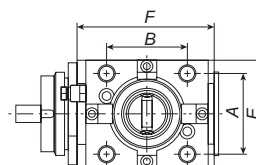
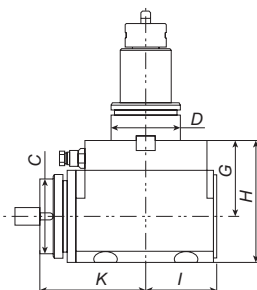
- Макс. обороты шпинделя 6000 об/мин
- Биение 0,003 мм
- Передаточное число 1:1
- Внутренняя подача СОЖ до 80 бар



Размер	A	B	C	D	E	F	G	H	Вес	Артикул
ВМТ40	50	60	ER20 (1-13)	40	75	63	28	61	2,0	318423 4020
ВМТ45	58	58	ER20 (1-13)	45	83	75	34	70,5	2,4	318423 4520
ВМТ45	58	58	ER25 (2-16)	45	83	75	34	72,5	2,4	318423 4525
ВМТ55	64	64	ER20 (1-13)	55	97	85	36	74	3,3	318423 5520
ВМТ55	64	64	ER25 (2-16)	55	97	85	36	76	3,3	318423 5525
ВМТ55	64	64	ER32 (2-20)	55	85	85	35	73	3,3	318423 5532
ВМТ65	70	73	ER25 (2-16)	65	94	94	40	78	4,2	318423 6525
ВМТ65	70	73	ER32 (2-20)	65	94	94	35	72	4,2	318423 6532
ВМТ65	70	73	ER40 (3-26)	65	94	94	40	82	4,2	318423 6540

318 425 Блок приводной радиальный

- Макс. обороты шпинделя 6000 об/мин
- Биение 0,003 мм
- Передаточное число 1:1
- Внешняя подача СОЖ



Размер	A	B	C	D	E	F	G	H	I	K	Вес	Артикул
ВМТ45	58	58	ER25 (2~16)	45	75	93,5	60	93,5	54,7	87	5	318425 4525
ВМТ45	58	58	ER25 (2~16)	45	75	93,5	85	118,5	54,7	87	5,5	318425 4527
ВМТ55	64	64	ER25 (2~16)	55	85	97	60	92,5	56,5	92,7	6,5	318425 5525
ВМТ55	64	64	ER25 (2~16)	55	85	102	85	121,5	56,5	92,7	7,5	318425 5526
ВМТ55	64	64	ER32 (2~20)	55	85	102	60	96,5	56,5	92,7	6,5	318425 5532
ВМТ55	64	64	ER32 (2~20)	55	85	102	85	117,5	53,5	88	7,5	318425 5533
ВМТ55	64	64	ER32 (2~20)	55	85	102	100	136,5	56,5	92,7	8	318425 5534
ВМТ65	73	70	ER32 (2~20)	65	94	104	72	105	59	88,1	8,4	318425 6532
ВМТ65	73	70	ER32 (2~20)	65	94	104	100	140	59	80,1	9,5	318425 6533
ВМТ65	73	70	ER32 (2~20)	65	94	104	125	165	59	80,1	10,5	318425 6534
ВМТ65	73	70	ER40 (3~26)	65	94	104	72	112	59	89,1	8,4	318425 6540
ВМТ65	73	70	ER40 (3~26)	65	94	104	100	140	59	89,1	9,5	318425 6541
ВМТ65	73	70	ER40 (3~26)	65	94	104	125	165	59	89,1	10,5	318425 6542
ВМТ75	90	90	ER40 (3~26)	75	112	120	90	130	67	99,1	12,6	318425 7540
ВМТ85	100	100	ER50 (12~34)	85	125	130	85	140	75	107,3	18,3	318425 8550