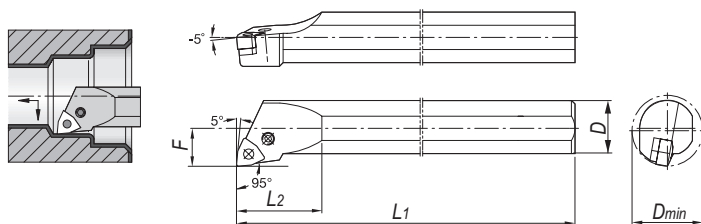
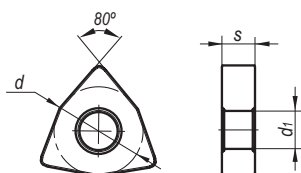


- Для пластин WNMG – WNMM – WNMA
- С внутренним подводом СОЖ



ISO обозначение	Артикул правая	Артикул левая	D	D min	L1	F	L2	Размер пластины
A16Q-PWLN/L06	201186 1606	201186 1607	16	20	180	11	25	WN..0604..
A20Q-PWLN/L06	201186 2006	201186 2007	20	25	180	13	32	WN..0604..
A25R-PWLN/L06	201186 2506	201186 2507	25	32	200	17	35	WN..0604..
A20Q-PWLN/L08	201186 2008	201186 2009	20	25	180	13	32	WN..0804..
A25R-PWLN/L08	201186 2508	201186 2509	25	32	200	17	45	WN..0804..
A32S-PWLN/L08	201186 3208	201186 3209	32	40	250	22	50	WN..0804..
A40T-PWLN/L08	201186 4008	201186 4009	40	50	300	30	55	WN..0804..

WN Пластины токарные негативные, форма W



Size	Размеры (мм)		
	d	s	d1
06	9,25	4,76	3,81
08	12,70	4,76	5,16
10	15,875	6,35	6,35

Обозначение	f, мм/об	ap, мм	UM15P	UM22P	UM25P	UM20M	UM30M	UM15K	UM10N	UM25U	UM20CBN
WNMG080404-PF	0,07-0,30	0,25-1,20	•		•						
	WNMG080408-PF	0,10-0,40	0,30-1,20	•		•					
WNMG080404-PM	0,15-0,50	0,50-2,50	•		•						
	WNMG080408-PM	0,15-0,50	0,50-3,00	•		•					
	WNMG080412-PM	0,18-0,60	0,80-4,00	•		•					
WNMG080404-PM1	0,16-0,25	0,50-4,00			•						
	WNMG080408-PM1	0,18-0,40	0,60-4,00			•					
	WNMG080412-PM1	0,20-0,45	0,80-4,00			•					
WNMG060408-GM	0,20-0,55	1,00-3,50		•							
	WNMG080408-GM	0,20-0,55	1,50-5,00		•						
	WNMG080412-GM	0,25-0,70	1,50-5,00		•						
WNMA080404	0,12-0,40	0,50-4,00						•			
	WNMA080408	0,15-0,50	0,60-5,00					•			
	WNMA080412	0,15-0,60	0,80-5,00					•			
	WNMA080416	0,20-0,80	0,80-5,00					•			
WNMG080404-KR	0,12-0,40	0,40-4,00						•			
	WNMG080408-KR	0,15-0,50	0,60-5,00					•			
	WNMG080412-KR	0,15-0,60	0,80-5,00					•			
WNMG080404-MA	0,10-0,18	0,50-2,00				•				•	
	WNMG080408-MA	0,15-0,30	0,80-3,00			•				•	
	WNMG080412-MA	0,18-0,35	1,20-3,00			•				•	
WNMG080404-CM	0,08-0,15	0,40-2,00				•					
	WNMG080408-CM	0,10-0,25	0,80-3,00			•					
	WNMG080412-CM	0,12-0,30	1,20-3,00			•					
WNMG080404-SM	0,10-0,18	0,50-2,00				•				•	
	WNMG080408-SM	0,15-0,30	0,80-3,00			•				•	
WNGG080404-HA	0,08-0,25	0,60-4,00							•		
	WNGG080408-HA	0,10-0,35	0,80-4,00						•		
	WNGG080412-HA	0,12-0,40	1,20-4,00						•		
WNGA080402-3N	0,05-0,15	0,06-0,25									•
	WNGA080404-3N	0,07-0,20	0,07-0,35								•
	WNGA080408-3N	0,07-0,25	0,07-0,40								•
	WNGA080412-3N	0,10-0,30	0,10-0,60								•